

Leszek Grabowski

Podglądanie starego Krakowa
Część XII. Zabytkowe Śródmieście.
Wokół Rynku Głównego – rok 2013.

Kraków 2018

Leszek Grabowski

Podglądanie starego Krakowa
Część XII. Zabytkowe Śródmieście
Wokół Rynku Głównego – rok 2013.

Kraków 05.12.2018

Na prawach rękopisu
© Copyright by Leszek Grabowski
Kraków 2018

Spis Treści

| | | |
|--------|---|---------|
| 0. | Wstęp | 4 - 4 |
| I. | Planty | 5 - 9 |
| II. | Barbakan i Mury Floriańskie | 10 - 16 |
| III. | Ulica Floriańska | 17 - 21 |
| IV. | Rynek Główny | 22 - 50 |
| V. | Ulica Grodzka | 51 - 52 |
| VI. | Plac Wszystkich Świętych i ulica Franciszkańska | 53 - 54 |
| VII. | Ulica Bracka | 55 - 53 |
| VIII. | Ulica Gołębia | 55 - 55 |
| IX. | Ulica Wiślna | 56 - 56 |
| X. | Ulica św. Anny | 57 - 58 |
| XI. | Ulica Jagiellońska i Collegium Maius | 59 - 63 |
| XII. | Ulica Szewska | 64 - 64 |
| XIII. | Ulica Jagiellońska i plac Szczepański | 65 - 67 |
| XIV. | Ulice: Sławkowska i Pijarska | 68 - 70 |
| XV. | Ulica św. Tomasza | 71 - 73 |
| XVI. | Ulica św. Jana | 74 - 75 |
| XVII. | Ulica św. Marka | 76 - 78 |
| XVIII. | Plac św. Ducha i ulica Szpitalna | 79 - 83 |
| XIX. | Ulica św. Krzyża | 84 - 85 |
| XX. | Ulica Mikołajska i Gródek | 86 - 89 |
| XXI. | Ulica Sienna | 90 - 93 |
| XXII. | Mały Rynek | 94 - 98 |
| XXIII. | Plac Mariacki | 99-102 |
| XXIV. | Ulica Stolarska | 103-104 |
| XXV. | Plac Dominikański i ulica Dominikańska | 105-107 |
| | Załącznik. Moje pracowania dostępne w zasobach Małopolskiej Biblioteki Cyfrowej (www.mbc.malopolska.pl) i Europeany (www.europeana.eu) oraz publikacje prasowe i audycje radiowe z moim udziałem | 108-128 |



Fot. nr 1. Przy ogródkach działkowych w Lisim Jarze na Sikorniku. (22.04.2013)

0. Wstęp

Część XII z cyklu: „Podglądanie starego Krakowa” stanowi kontynuację moich działań o charakterze dokumentacyjnym, wykonywanych w zabytkowym Śródmieściu. Ten zbiór, będący kontynuacją części: I oraz XI, swym zasięgiem terytorialnym obejmuje mniej więcej obszar miasta lokacyjnego z końca XIII wieku, kiedy Okół stanowił jeszcze osadę o charakterze miejskim poza jego granicami. Zamieszczone w zbiorze fotografie zostały wykonane podczas roku 2013, a sam układ zbioru jest podobny jak we wspomnianych powyżej częściach, gdzie poszczególne ulice i place stanowią rozdziały opracowania.

Nie jest łatwo wyznaczyć trasę do prezentowania zdjęć, więc ja rozpoczynam ją tradycyjnie, wzdłuż Traktu Królewskiego po ulicę Grodzką i plac Wszystkich Świętych, a następnie podążam wzdłuż Plant od ulicy Franciszkańskiej, poprzez Mury Floriańskie, do ulicy Dominikańskiej, po drodze dokonując skoków do wnętrza.

Podobnie jak w dwóch w/w częściach w zbiorze tym staram się ukazywać zarówno szerokie panoramy i widoki, np. Rynku Głównego i to w różnych ujęciach oraz otaczających go ulic i placów, jak i pojedynczych obiektów i to niekoniecznie zabytkowych, bo często tylko zwykłych kamienic i domów, które jednak mają swój dawny klimat. Podobne ujęcia, wykonywane w różnym okresie czasowym, zwykle zamieszczam obok siebie, by dać ich pełniejszy obraz. Wiele moich zdjęć Krakowa, które tak na poważnie sukcesywnie i z konsekwencją wykonuję od dziesięciu lat, już dziś ma wartość archiwalną, bo nasze miasto i jego wygląd zmieniają się niezwykle dynamicznie, a wraz z tym procesem znika wiele cennych detali, które dziś często są niedoceniane i przy renowacjach pomijane. Może więc kiedyś będzie się na nie zerkać z podobnym zaciekawieniem, jak dziś na archiwalne fotografie znanych krakowskich fotografów z czasów galicyjskich, wśród których moim niedościgłym mistrzem i wzorem do naśladowania jest Ignacy Krieger.

W zbiorze pomijam dokładne historyczne opisy prezentowanych obiektów, bo czyniłem to wielokrotnie w różnych moich cyklach (patrz załącznik na końcu opracowania), a koncentruję się głównie na ich dokładnych lokalizacjach, a przy tym starannie zaznaczam czas wykonania fotografii, by w przyszłości ułatwić ich oglądanie i nie wywoływać umysłowych łamigłówek.

Zdjęcia z pewnością nie są idealne pod względem technicznym, wszak nie jestem zawodowym fotografem i dopiero z czasem doskonalam swój warsztat i umiejętności przetwarzania, ale jednak w sposób mniej lub bardziej udany oddają mijające czasy, co staram się czynić w miarę precyzyjnie, jak przystało na dokumentalistę amatora.

Zapraszam do przejrzenia kolejnego zbioru.

I. Planty



Fot. nr 2. Pomnik Matejki w bliskości Barbakanu. (21.11.2013)



Fot. nr 3. Nocny klimat Plant na styku z Barbakanem. (21.11.2013)



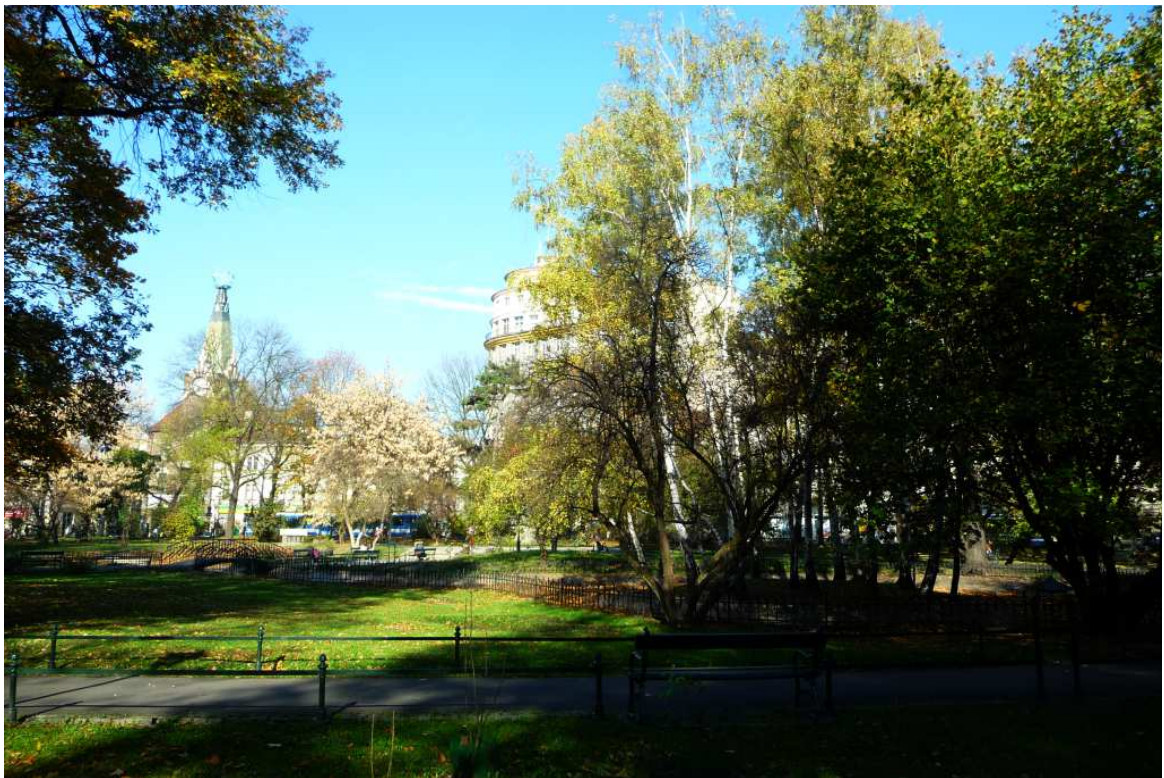
Fot. nr 4. Wzdłuż murów floriańskich. (21.11.2013)



Fot. nr 5 (5-7). Nad sadzawką w sąsiedztwie Murów Floriańskich. (21.05.2013)



Fot. nr 6.



Fot. nr 7. (23.10.2013)



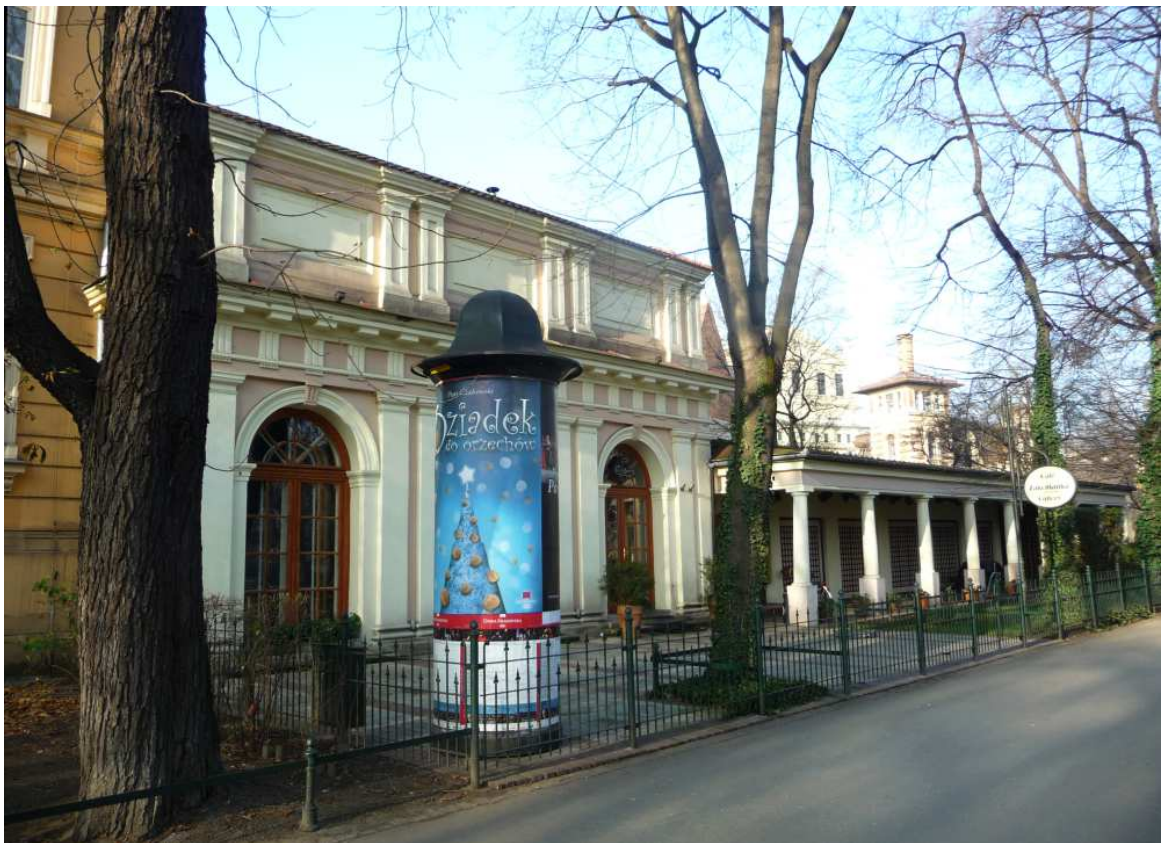
Fot. nr 8. Na tyłach Pałacu Sztuki. (13.04.2013)



Fot. nr 9. Dawny kiosk gastronomiczny Kajtek na styku z ulicą Szewską. (26.09.2013)



Fot. nr 10. Narzys dawnych murów obronnych na odcinku między ulicami: Mikołajską i św. Marka. (12.06.2013)

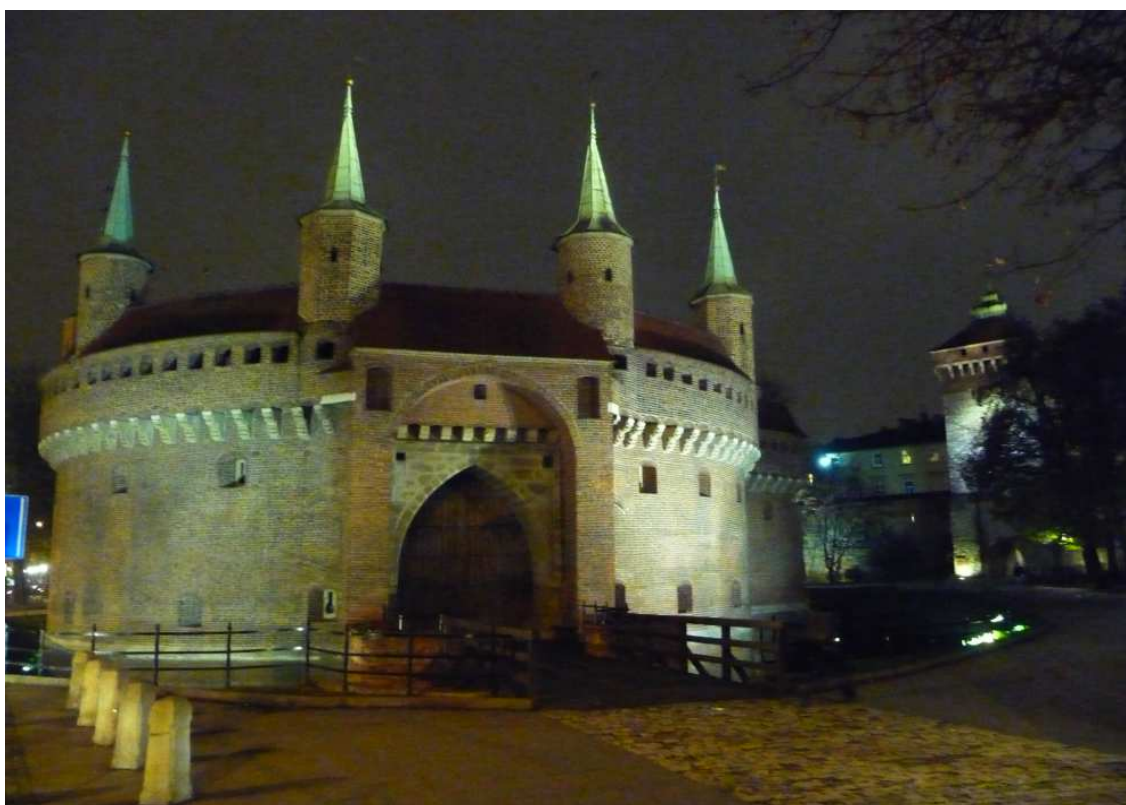


Fot. nr 11. Dawna kawiarnia Zakopianka w bliskości kościoła św. Krzyża. (13.12.2014)

II. Barbakan i Mury Floriańskie



Fot. nr 12 (12-16). Różne ujęcia Barbakanu. (21.05.2013)



Fot. nr 13. (21.11.2013)



Fot. nr 14. (21.11.2013)



Fot. nr 15. Poziom dawnej fosy. (23.10.2013)



Fot. nr 16. Widok z Bramy Floriańskiej. (21.11.2013)



Fot. nr 17 (17-18). Brama Floriańska w ujęciach od strony Barbakanu. (21.05.2013)



Fot. nr 18. (21.11.2013)



Fot. nr 19 (19-20). Mury floriańskie na odcinku pomiędzy Bramą Floriańską, a Arsenalem Miejskim. (21.11.2013)



Fot. nr 20. (13.12.2013)



Fot. nr 21 (21-24). Mury obronne wzdłuż ulicy Pijarskiej. W tle dawny „klasztorek” zakonu Pijarów, dziś część Muzeum Czartoryskich. (21.11.2013)



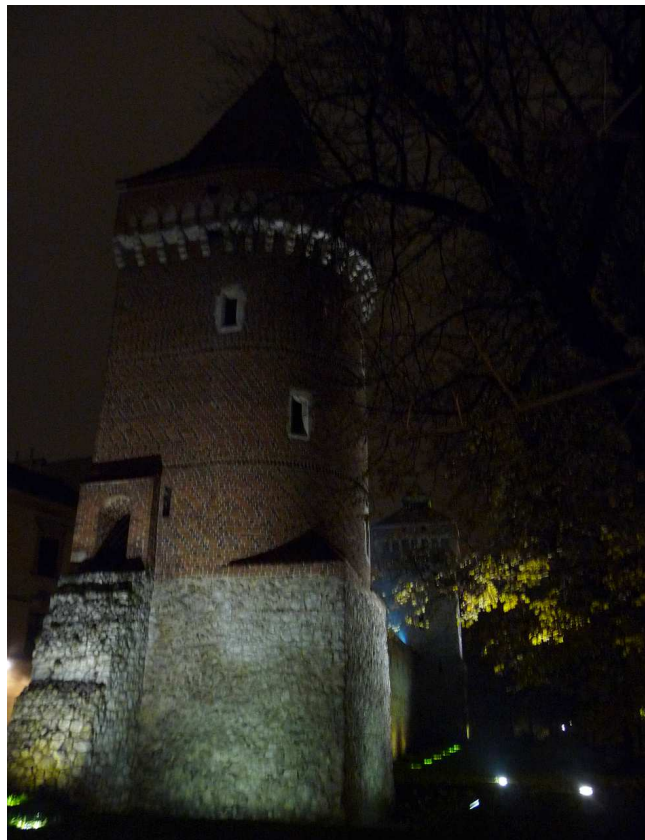
Fot. nr 22 (22-23). Wzdłuż ulicy Pijarskiej. Widok od Bramy Floriańskiej w stronę ulicy Szpitalnej. (21.11.2013)



Fot. nr 23. Ujęcie z ulicy Szpitalnej. (13.12.2013)



Fot. nr 24 (24-25). Baszta Pasamoników. (21.11.2013)



Fot. nr 25. (21.11.2013)

III. Ulica Floriańska



Fot. nr 26. Ulica Floriańska w ujęciu spod bramy Floriańskiej. (21.11.2013)



Fot. nr 27. Z kościołem Mariackim w tle. (21.11.2013)



Fot. nr 28. Kamienice pod nr: 29 i 31. (13.09.2013)



Fot. nr 29 (29-30). Odnowiona kamienica pod nr 12. (12.06.2013)



Fot. nr 30. (13.09.2013)



Fot. nr 31. Pierzeja ulicy o numerach: 2-12. (12.06.2013)



Fot. nr 32. Ujęcie z wysokości kamienicy pod nr 23. (13.09.2013)



Fot. nr 33 (33-35). Ujęcia z Rynku Głównego. 11.05.2013)



Fot. nr 34. (12.06.2013)



Fot. nr 35. (13.12.2013)

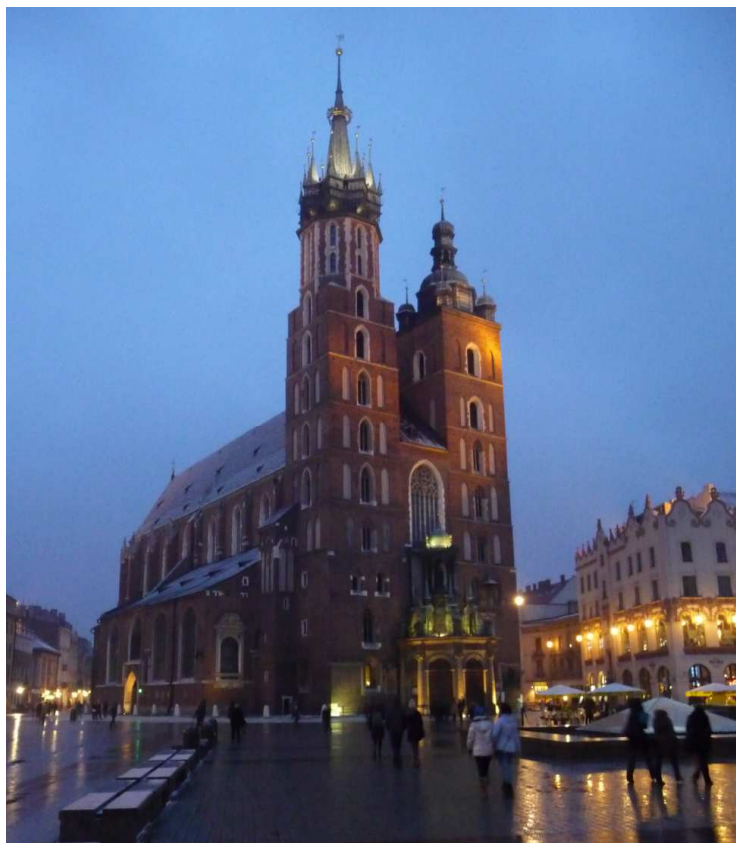
IV. Rynek Główny



Fot. nr 36 (36-45). Kościół Mariacki w różnych ujęciach. Tu widok na Hejnalnicę od strony placu Mariackiego. (13.02.2013)



Fot. nr 37 (37-44). Ujęcia z płyty Rynku. (13.02.2013)



Fot. nr 38. (12.03.2013)



Fot. nr 39. (12.03.2013)



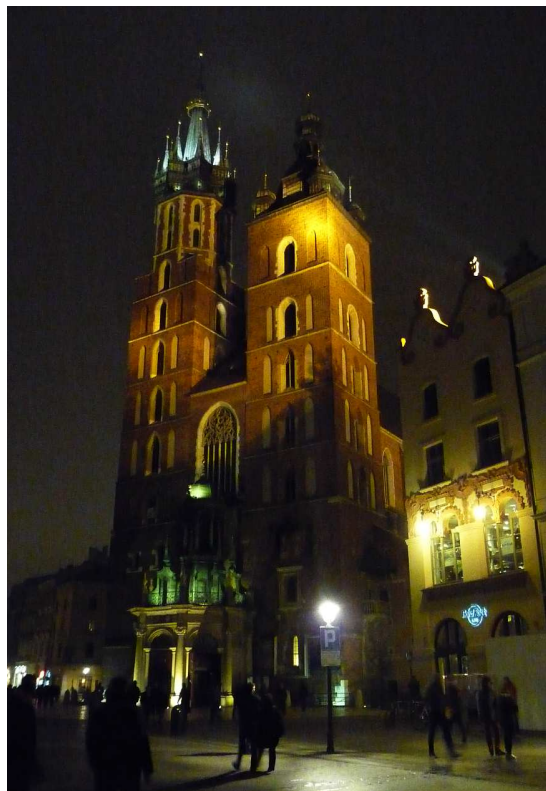
Fot. nr 40. (13.09.2013)



Fot. nr 41. (23.10.2013)



Fot. nr 42. (21.11.2013)



Fot. nr 43. (21.11.2013)



Fot. nr 44. (28.06.2013)



Fot. nr 45. Widok spod arkad Sukiennic. (13.04.2013)



Fot. nr 46. Grajek spod kościoła Mariackiego. (28.06.2013)



Fot. nr 47 (47-48). Dawna kamienica Czyncielów spod nr 4. (23.10.2013)



Fot. nr 48. (04.12.2013)



Fot. nr 49 (49-50). Ujęcia Sukiennic z odcinka Rynku (G-H) pomiędzy placem Mariackim i ulicą Sienną. (26.09.2013)



Fot. nr 50. (12.03.2013)



Fot. nr 51 (51-53). Widoki spod kościoła Mariackiego. (12.03.2013)



Fot. nr 52. (12.06.2013)



Fot. nr 53. (13.09.2013)



Fot. nr 54. Sukiennice uchwycone z wylotu ulicy Floriańskiej. (13.02.2013)



Fot. nr 55 (55-59). Fragment linii A-B o numerach 42-47 pomiędzy ulicami: św. Jana i Floriańską. (12.03.2013)



Fot. nr 56. (13.09.2013)



Fot. nr 57. (23.10.2013)



Fot. nr 58. (28.09.2013)



Fot. nr 59. (04.12.2013)



Fot. nr 60. Ostrołukowe portale przy wejściu do hali Sukiennic. 28.06.2013)



Fot. nr 61. Widok na wylot ulicy św. Jana. (13.04.2013)



Fot. nr 62 (62-65). Sukiennice i kościół Mariacki w ujęciach od strony wylotu ulicy Sławkowskiej. (12.03.2013)



Fot. nr 63. (11.05.2013)



Fot. nr 64. (26.09.2013)



Fot. nr 65. (13.09.2013)



Fot. nr 66. Sukiennice i Wieża Ratuszowa. (26.09.2013)



Fot. nr 67. Fragment linii C-D Rynku o numerach: 31-35 pomiędzy ulicami: Szewską i Szczepańską. (28.06.2013)



Fot. nr 68 (68-69). Pałac pod Krzysztofory pod nr 35. (04.12.2013)



Fot. nr 69. (04.12.2013)



Fot. nr 70 (70-72). Widoki spod Sukiennic w kierunku naroża ulic: św. Anny i Wiślniej, więc styku linii: C-D i E-F. (13.04.2013)



Fot. nr 71. (13.09.2013)



Fot. nr 72. (26.09.2013)



Fot. nr 73 (73-76). Sukiennice i wieże kościoła Mariackiego w ujęciach z wylotu ulicy Szewskiej. (12.03.2013)



Fot. nr 74. (11.05.2013)



Fot. nr 75. (21.11.2013)



Fot. nr 76. (11.05.2015)



Fot. nr 77 (77-80). Różne ujęcia Wieży Ratuszowej. Tu w tle z fragmentem linii E-F o numerach: 21-26. (13.09.2013)



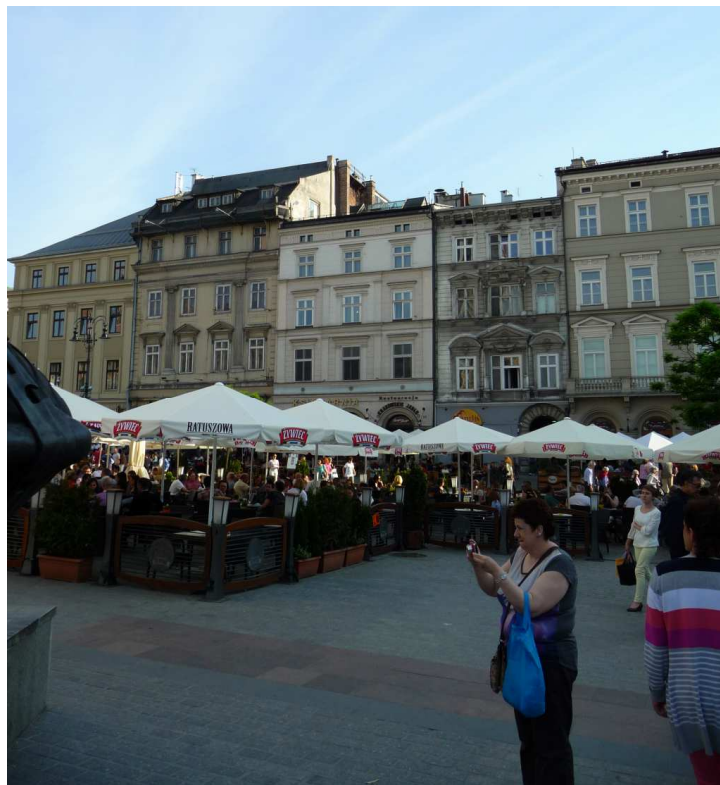
Fot. nr 78. (25.04.2013)



Fot. nr 79. (11.05.2013)



Fot. nr 80. (04.12.2013)



Fot. nr 81. Fragment linii E-F o numerach: 21-25. (15.05.2013)



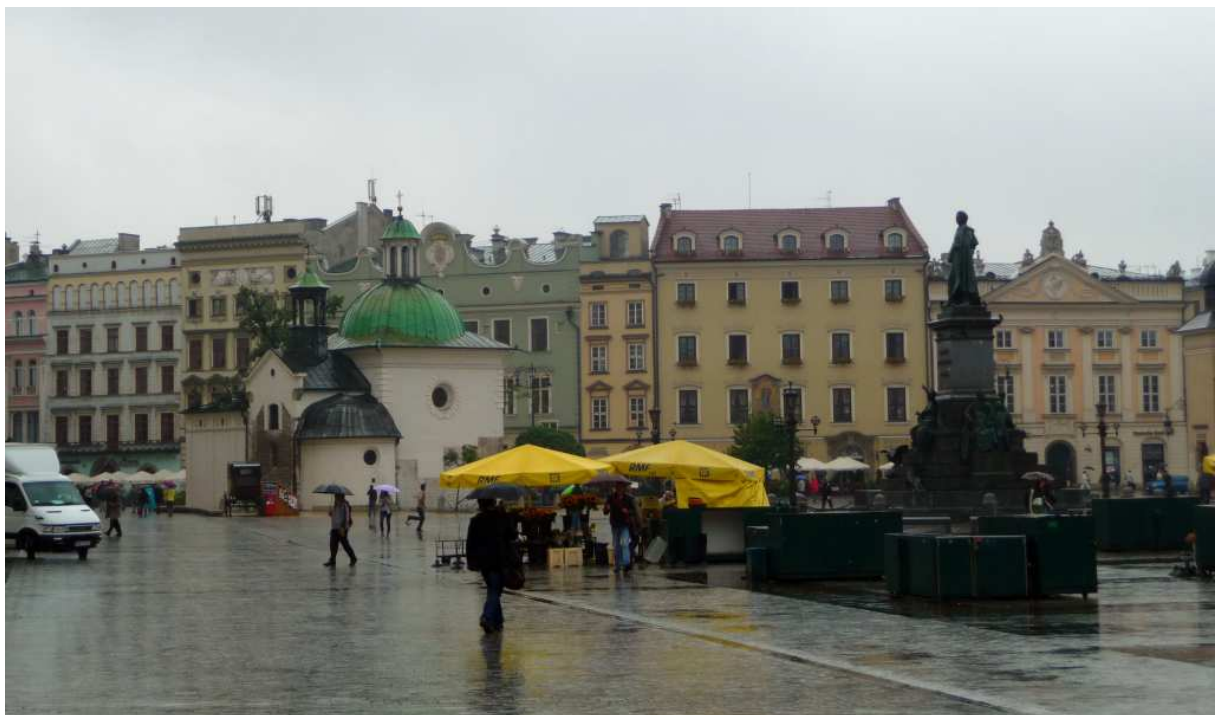
Fot. nr 82 (82-87). Linia E-F Rynku o numerach: 14-20. (12.03.2013)



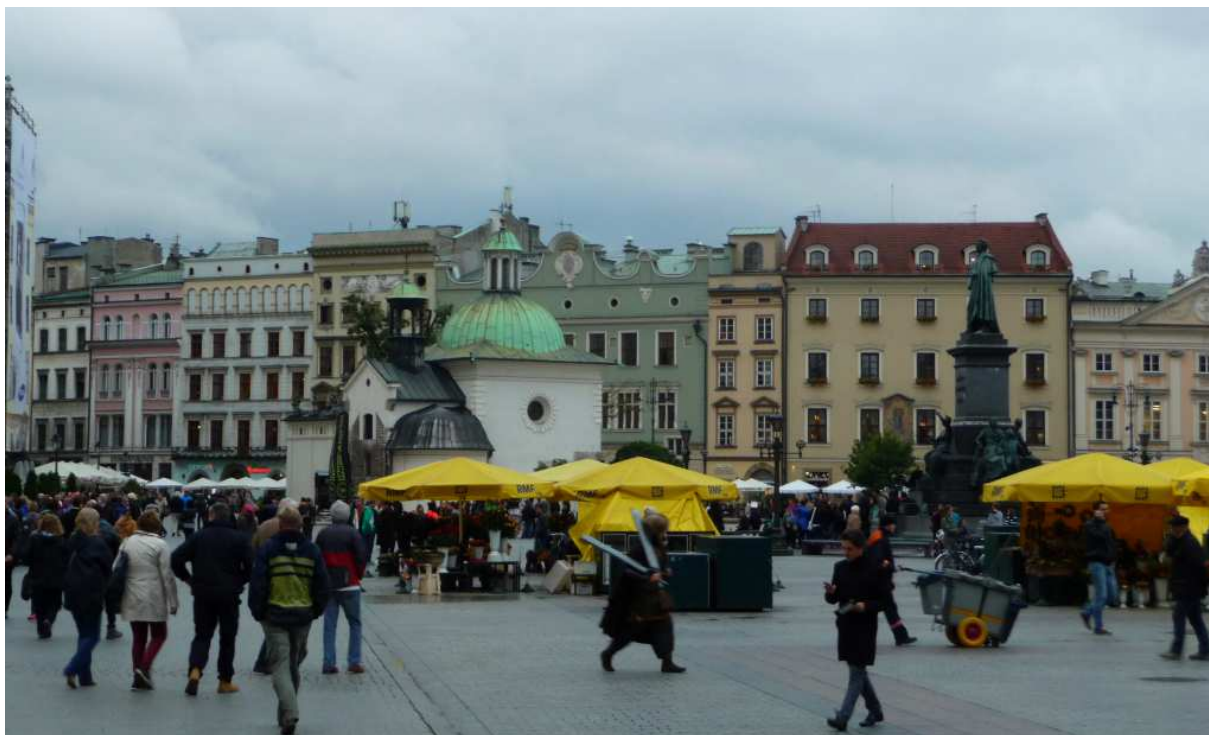
Fot. nr 83. Kamienice pod nr: 18-20. Pośrodku kamienica Pod Obrazem. (26.09.2013)



Fot. nr 84. (12.04.2013)



Fot. nr 85. (13.09.2013)



Fot. nr 86. (26.09.2013)



Fot. nr 87. Widok z ulicy Grodzkiej. (12.06.2013)



Fot. nr 88 (88-91). Różne ujęcia kościoła św. Wojciecha. (12.03.2013)



Fot. nr 89. Widok z wylotu ulicy Grodzkiej. (12.06.2013)



Fot. nr 90. (12.06.2013)



Fot. nr 91. W stronę ulicy Brackiej. (12.06.2013)



Fot. nr 92 (92-93). Kościół Mariacki i fragment linii G-H o numerach: 4-6. (12.04.2013)



Fot. nr 93. (12.06.2013)

V. Ulica Grodzka



Fot. nr 94 (94-95). Ujęcia z Rynku Głównego. (12.06.2013)



Fot. nr 95. Kamienice spod nr: 18-22 w pierzei o przystych numerach. (12.06.2013)



Fot. nr 96 (96-97). Ujęcia z placu Dominikańskiego. Zabudowa o numerach: 7-17. (12.06.2013)



Fot. nr 97. Fragment ulicy o numerach: 9-15. (12.06.2013)

VI. Plac Wszystkich Świętych i ulica Franciszkańska



Fot. nr 98. Widok na plac Wszystkich Świętych od strony placu Dominikańskiego.
(12.06.2013)



Fot. nr 99. Fragment ulicy Franciszkańskiej z pałacami: Biskupim (nr 3 - w tle)
i Sanguszków (nr 4). (04.12.2013)

VII. Ulica Bracka



Fot. nr 100. Fragment ulicy Brackiej o numerach: 13 i 15. (04.12.2013)



Fot. nr 101. Portal modernistycznej kamienicy pod nr 6. (04.12.2013)

VIII. Ulica Gołębia

Fot. nr 102 (102-103). Zabudowa ulicy Gołębiej o numerach: 12-20. (15.05.2013)



Fot. nr 103. „Gołębnik” UJ, czyli kamienice o numerach: 14-20. (04.12.2013)

IX. Ulica Wiślna

Fot. nr 104 (104-105). Kamienica przy ulicy Wiślniej 3 i jej godło z okiem opatrności.
(15.05.2013)



Fot. nr 105. (15.05.2013)

X. Ulica św. Anny



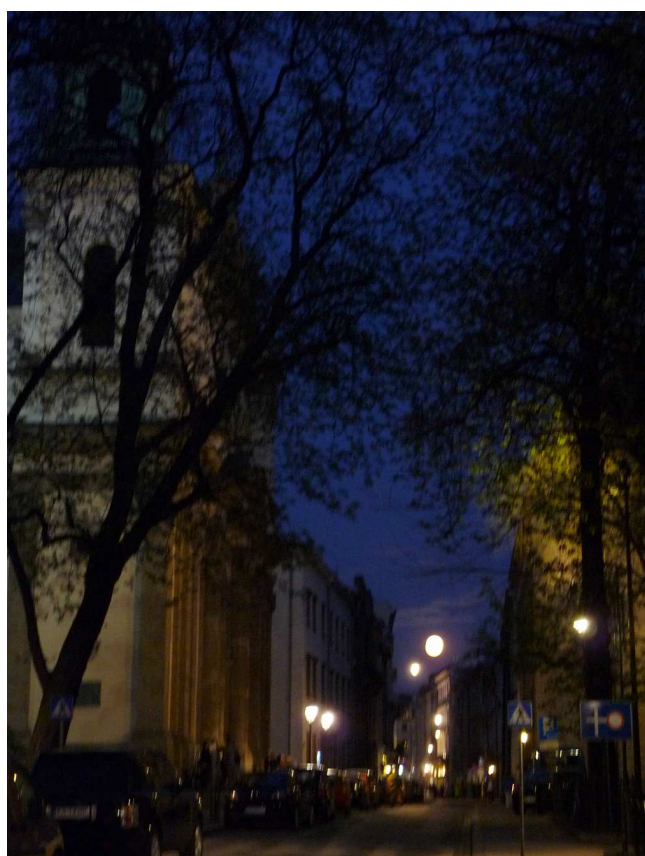
Fot. nr 106. Początkowy fragment ulicy. (04.12.2013)



Fot. nr 107. Kamienica pod nr 4. (04.12.2013)



Fot. nr 108. Dziedziniec przy Collegium Maius pod nr 10. (13.04.2013)



Fot. nr 109. Widok ulicy od strony Plant. (13.04.2013)

XI. Ulica Jagiellońska i Collegium Maius



Fot. nr 110 (110-111). Ujęcia z placu Szczepańskiego. (12.03.2013)



Fot. nr 111. Pierzeja o nieparzystych numerach. (28.06.2013)



Fot. nr 112. Narożny budynek z ulicą Szczepańską na etapie przebudowy. (26.09.2013)



Fot. nr 113. Fragment zabudowy ulicy powyżej nr 4. (26.09.2013)



Fot. nr 114. Fragment powyżej ulicy Szewskiej. (26.09.2013)



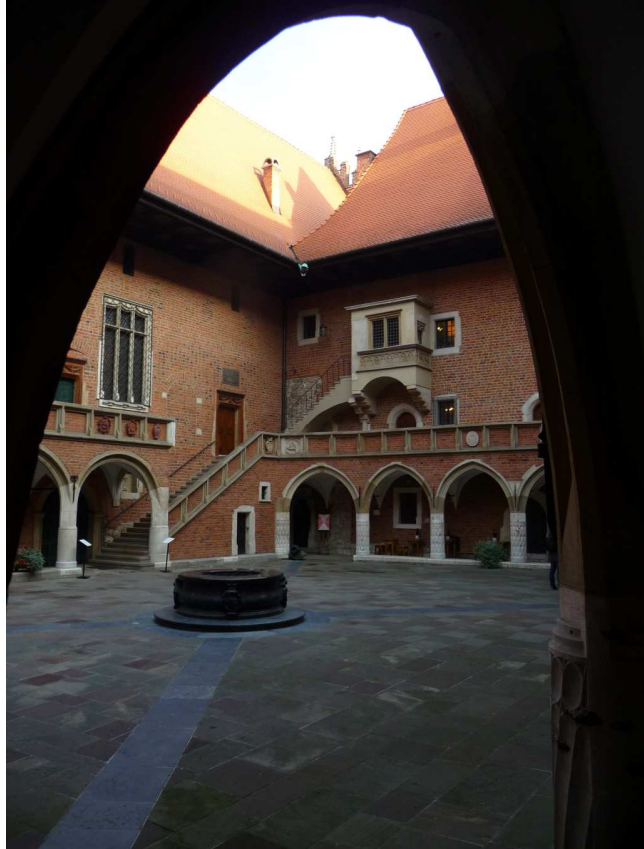
Fot. nr 115 (115-116). Fasada Collegium Maius. (04.12.2013)



Fot. nr 116. (04.12.2013)



Fot. nr 117 (117-119). Różne ujęcia dziedzińca Collegium Maius. (04.12.2013)



Fot. nr 118. (04.12.2013)

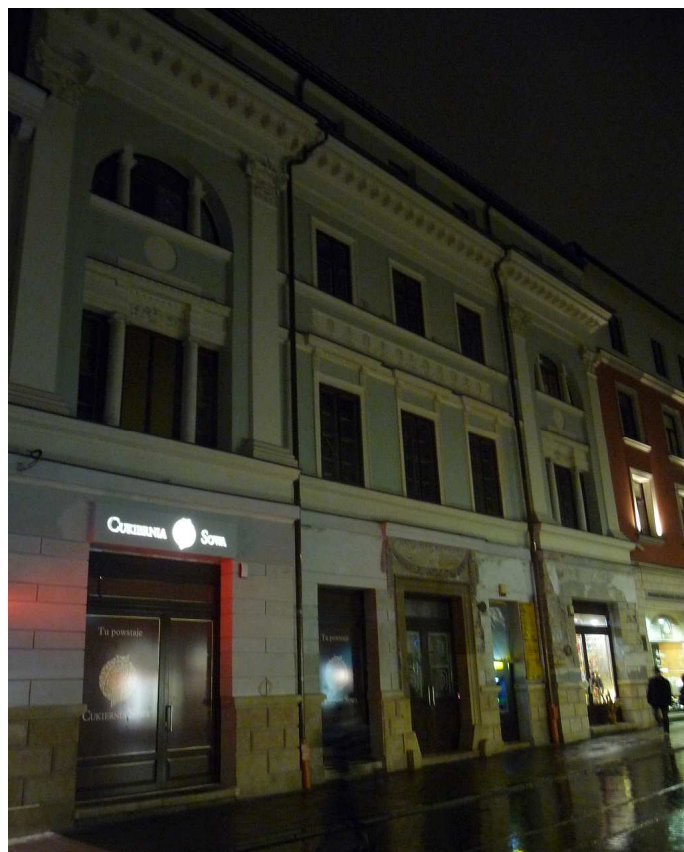


Fot. nr 119. (04.12.2013)

XII. Ulica Szewska



Fot. nr 120. Nieco zmodyfikowany w stosunku do dawnego oryginału szyld wielopokoleniowego zakładu zegarmistrzowskiego Płonki spod nr 12. (26.09.2013)



Fot. nr 121. Kamienica w stylu biedermeierowskim spod nr 9. (12.03.2013)

XIII. Ulica Szczepańska i plac Szczepański



Fot. nr 122. Początkowy fragment pierzei o nieparzystych numerach. (28.06.2013)



Fot. nr 123. Klasycystyczna kamienica pod nr 5. (12.03.2013)



Fot. nr 124 (124-127). Pałac Sztuki przy placu Szczepańskim 4 i powstała po przebudowie placu fontanna o cechach secesyjnych. (13.04.2013)



Fot. nr 125. (13.04.2013)



Fot. nr 126. (28.06.2013)



Fot. nr 127. (28.06.2013)

XIV. Ulice: Sławkowska i Pijarska

Fot. nr 128 (128-129). Końcowy fragment ulicy w ujęciu z Plant. (15.05.2013)



Fot. nr 129. Pałac Badenich pod nr 32. (23.10.2013)



Fot. nr 130. Fragment ulicy Pijarskiej w stronę ulicy św. Jana. (23.10.2013)



Fot. nr 131. Dom księży Marków pod nr 24. (23.10.2013)



Fot. nr 132. Fragment zabudowy o numerach: 14-22. (23.10.2013)



Fot. nr 133. Kamienica pod nr 16. (23.10.2013)

XV. Ulica św. Tomasza

Fot. nr 134 (134-135). Fragment ulicy z kościołem św. Jana i Zaułkiem Niewiernego Tomasza (z prawej). (13.09.2013)



Fot. nr 135. (13.09.2013)



Fot. nr 136. Kawiarnia Loch Camelot w Zaułku Niewiernego Tomasza. (12.06.2013)



Fot. nr 137 (137-138). Okno kawiarni. (12.06.2013)



Fot. nr 138. (13.09.2013)



Fot. nr 139. Kamienica pod nr 19 z naroża z ulicą Floriańską nr 12. (12.06.2013)

XVI. Ulica św. Jana



Fot. nr 140 (140-141). Kamienica Goetzów spod nr 3. (12.06.2013)



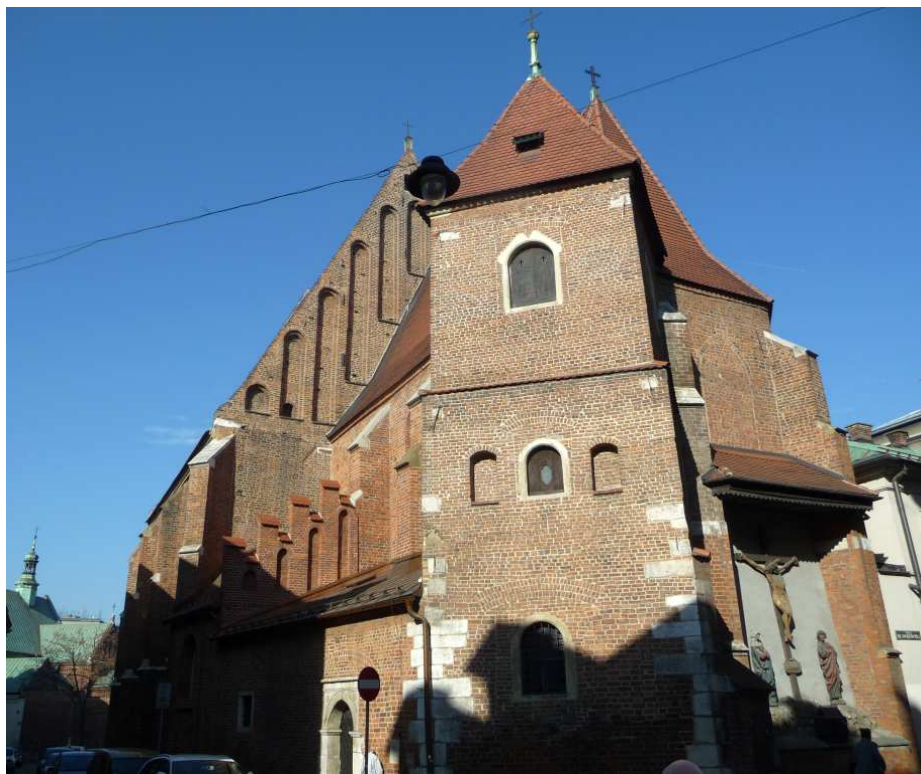
Fot. nr 141. (12.06.2013)



Fot. nr 142. Ujęcie ulicy od strony Rynku Głównego. (13.12.2014)



Fot. nr 143. Widok ze skrzyżowania z ulicą św. Tomasza. (12.06.2013)

XVII. Ulica św. Marka

Fot. nr 144. Kościół św. Marka w narożu z ulicą Sławkowską. (23.10.2013)



Fot. nr 145. Widok z ulicy Floriańskiej w stronę kościoła Reformatów. (13.09.2013)



Fot. nr 146. Dom Pod Krzyżem w narożu z ulicą Szpitalną 21. (12.06.2013)



Fot. nr 147 (147-149). Kamienica Zieleniewskich pod nr 31. (12.06.2013)



Fot. nr 148. (13.09.2013)



Fot. nr 149. (12.06.2013)

XVIII. Plac św. Ducha i ulica Szpitalna

Fot. nr 150. Kościół św. Krzyża i Teatr Słowackiego w ujęciu z Plant. (13.02.2013)



Fot. nr 151. Teatr Słowackiego w ujęciu z ulicy Szpitalnej. (21.11.2013)



Fot. nr 152. Kamienica pod nr 40. (13.12.2013)



Fot. nr 153 (153-154). Kościół św. Krzyża i dawna zabudowa placu pod o numerach:
3 i 4.(21.05.2013)



Fot. nr 154. (21.05.2013)



Fot. nr 155 (155-157). Wzdłuż ulicy Szpitalnej w stronę Małego Rynku. (21.05.2013)



Fot. nr 156. Ujęcie spod Hotelu Polera pod nr 30. (21.05.2013)



Fot. nr 157. Ujęcie z ulicy św. Marka. (13.09.2013)



Fot. nr 158. Wspomnienie dawnego antykwariatu Bibliofil z parteru kamienicy pod nr 19.
(21.05.2013)



Fot. nr 159. Gotycka rekonstrukcja fasady domu pod nr 8. (21.05.2013)

XIX. Ulica św. Krzyża

Fot. nr 160. Początkowy fragment ulicy w ujęciu z ulicy Siennej. (28.06.2013)



Fot. nr 161. Gotycka wieża mieszkalna na tyłach posesji pod nr 4. (11.05.2013)



Fot. nr 162 (162-163). Końcowy fragment ulicy z kościołem św. Krzyża w tle.
(12.06.2013)



Fot. nr 163. (13.09.2013)

XX. Ulica Mikołajska i Gródek

Fot. nr 164. Prezbiterium kościoła Mariackiego ponad Małym Rynkiem. (26.09.2013)



Fot. nr 165. Gotycka fasada kamienicy pod nr 14. (11.05.2013)



Fot. nr 166 (166-167). Łuk ulicy we fragmencie o numerach 20-30. (26.09.2013)



Fot. nr 167. Kamienice o numerach: 20-26 na łuku dawnej fosy obronnego Gródka. (13.02.2013)



Fot. nr 168. Portal przed dziedzińcem kościoła Dominikanek na Gródku. (13.02.2013)



Fot. nr 169 (169-171). Zespół klasztorny Dominikanek od strony Plant. (21.02.2013)



Fot. nr 170. (13.12.2013)



Fot. nr 171. Przedbramie dawnej Bramy Rzeźniczej. (21.02.2013)

XXI. Ulica Sienna

Fot. nr 172 (172-174). Fragment zabudowy pomiędzy Rynkiem Głównym, a ulicą Stolarską. (12.06.2013)



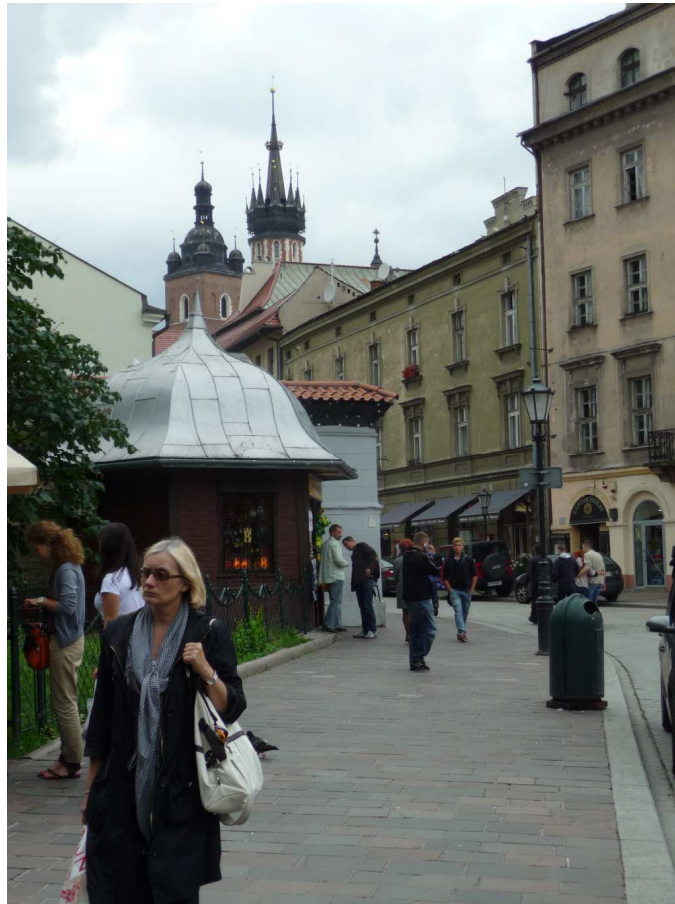
Fot. nr 173. (23.10.2013)



Fot. nr 174. Ujęcie z Małego Rynku. (28.06.2013)



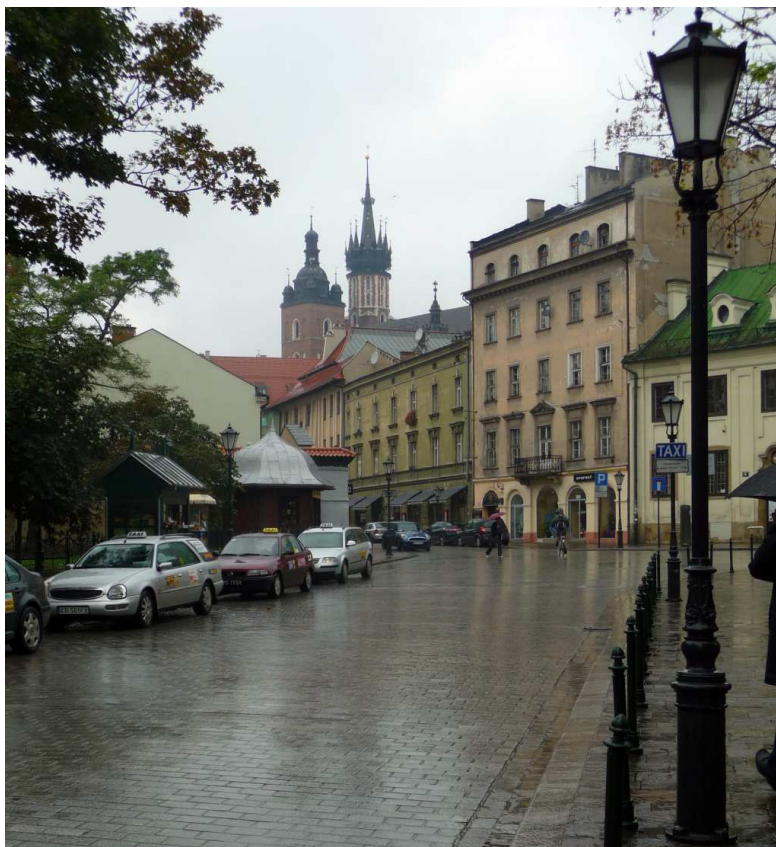
Fot. nr 175. Fragment zabudowy o numerach: 7-17. (26.09.2013)



Fot. nr 176 (176-179). Ujęcia od strony Plant fragmentu ulicy pomiędzy Małym Rynkiem i ulicą św. Krzyża o numerach: 8-16. (28.06.2013).



Fot. nr 177 (117-178). Zabudowa o numerach: 8-14. (13.09.2013)



Fot. nr 178. (13.09.2013)



Fot. nr 179. Widok na narożnik z ulicą św. Krzyża i dom pod nr 16. (04.12.2013)

XXII. Mały Rynek

Fot. nr 180 (180-182). Collegium Jezuickie i absyda kościoła św. Barbary. (13.02.2013)



Fot. nr 181. (12.03.2013)



Fot. nr 182. (13.09.2013)



Fot. nr 183. Widok z ulicy Siennej w stronę ulicy Szpitalnej. (21.11.2013)



Fot. nr 184 (184-186). Wschodnia pierzeja o numerach: 1-7 w ujęciach z wylotu ulicy Stolarskiej. (12.03.2013)



Fot. nr 185. (13.09.2013)



Fot. nr 186. (04.12.2013)



Fot. nr 187 (187-188). Wieże kościoła Mariackiego ponad wikarówką i obok absydy prezbiterium kościoła św. Barbary. (21.05.2013)



Fot. nr 188. (26.09.2013)



Fot. nr 189. Widok z ulicy Mikołajskiej w stronę ulicy Stolarskiej. (11.05.2013)

XXIII. Plac Mariacki

Fot. nr 190 (190-191). Wieże kościoła Mariackiego w ujęciu z arkadowego przejścia w domu Nad Bramką. (13.04.2013)



Fot. nr 191. (13.04.2013)



Fot. nr 192. Ujęcie z Rynku Głównego z kościołem św. Barbary w tle. (13.09.2013)



Fot. nr 193 (193-195). Zabudowa placu o numerach: 1-4. (11.05.2013)



Fot. nr 194. (13.09.2013)



Fot. nr 195. Ujęcie z ulicy Szpitalnej. (26.09.2013)



Fot. nr 196. Prałatówka kościoła Mariackiego pod nr 4. (26.09.2013)



Fot. nr 197. Hejnalica kościoła Mariackiego, z której dobiega sygnał trąbki. (26.09.2013)

XXIV. Ulica Stolarska



Fot. nr 198. Widok w ujęciu z ulicy Siennej. (23.10.2013)



Fot. nr 199 (199-200). Widoki z placu Dominikańskiego. (12.06.2013)



Fot. nr 200. Zabudowa o nr: 7-15. (12.06.2013)



Fot. nr 201. Widok na kramy dominikańskie i furtę klasztorną. (12.06.2013)

XXV. Plac Dominikański i ulica Dominikańska



Fot. nr 202 (202-203). Plac Dominikański w ujęciach z ulicy Grodzkiej. (12.06.2013)



Fot. nr 203. (12.06.2013)



Fot. nr 204. Fasada kościoła Dominikanów. (12.06.2013)



Fot. nr 205 (205-206). Fragment zabudowy ulicy o numerach: 4 i 5. (12.03.2013)



Fot. nr 206. Klasycystyczna kamieniczka pod nr 5. (04.12.2013)



Fot. nr 207. Kościół Dominikanów w ujęciu z Plant. (12.06.2013)

Załącznik

**Moje opracowania dostępne w zasobach
Małopolskiej Biblioteki Cyfrowej www.mbc.malopolska.pl
i Europeany www.europeana.eu
oraz publikacje prasowe i audycje radiowe z moim
udziałem**

LESZEK GRABOWSKI

e-mail: leszek.grabowski@interia.pl

Facebook: <http://pl-pl.facebook.com/people/Leszek-Grabowski/100000321665908>



Na wzniesieniu nad dawnym kamieniołomem Libana.
W tle Kopiec Krakusa i Mój Kraków.

A. Opracowania dotyczące Krakowa

A.1. Wspomnienia

1. Obraz Krakowa lat 60-tych we wspomnieniach z dzieciństwa. Edycja XIX.
www.mbc.malopolska.pl/publication/9505
2. Moja przygoda z Technikum Energetycznym w Krakowie w latach 1968-73. Edycja VII skorygowana.
www.mbc.malopolska.pl/publication/11376

A.2. Fotografie archiwalne

1. Kraków i jego okolice w fotografii z lat 1987-1992
www.mbc.malopolska.pl/publication/14924
2. Kraków i Małopolska w fotografii z końca XX-go wieku.
www.mbc.malopolska.pl/publication/15759

A.3. Albumy o Krakowie

I. Współczesny Kraków w klimacie z fotografii Ignacego Kriegera.

1. Część I. Zabytkowe Śródmieście.
www.mbc.malopolska.pl/publication/67812
2. Część II. Kazimierz, Stradom i Podgórze.
www.mbc.malopolska.pl/publication/67991
3. Część III. Obrzeża Starego Miasta i dawne przedmieścia. Kleparz, Biały Prądnik, Krowodrza, Piasek, Nowy Świat, Zwierzyniec i Półwsie, Dębniki, Wesoła, Grzegórzki, Wola Duchacka, Prokocim.
www.mbc.malopolska.pl/publication/68137
4. Część IV. Uzupełnienia. Śródmieście, Piasek, Wesoła, Stradom, Kazimierz i Podgórze. Edycja II.
www.mbc.malopolska.pl/publication/70812
5. Część V. Uzupełnienia – krakowski kalejdoskop. Śródmieście, Kleparz, Wesoła, Piasek, Nowy Świat, Półwsie i Zwierzyniec, Stradom, Kazimierz, Podgórze.
www.mbc.malopolska.pl/publication/73718

A.4. Kraków i jego okolice na rodzinnych slajdach z lat 1983-1992.

1. Część I. Lata 1983-1988
www.mbc.malopolska.pl/publication/97893
2. Część II. Kraków - lata 1989-1992.
www.mbc.malopolska.pl/publication/97894
3. Część III. Okolice Krakowa - lata 1989-1992.
www.mbc.malopolska.pl/publication/97895

II. Podglądanie starego Krakowa.

1. Część I. Zabytkowe Śródmieście. Wokół Rynku Głównego.
Kwiecień 2009 – lipiec 2011
www.mbc.malopolska.pl/publication/85312
2. Część II. Zabytkowe Śródmieście. Dawny Okół i jego przedpole.
Kwiecień 2009 – lipiec 2011
www.mbc.malopolska.pl/publication/85468
3. Część III. Wawel i jego okolice, Stradom i Kazimierz.
Kwiecień 2009 – sierpień 2011.
www.mbc.malopolska.pl/publication/85469
4. Część IV. Podgórze. Przekrój przez rok 2009.
www.mbc.malopolska.pl/publication/85470
5. Część V. Podgórze. Sierpień 2010 – czerwiec 2013. Kamieniołom Libana w marcu 2003.
www.mbc.malopolska.pl/publication/87313
6. Część VI. Dawna IV dzielnica Piasek.
www.mbc.malopolska.pl/publication/99083
7. Część VII. Dawna IV dzielnica Piasek (c.d.)
www.mbc.malopolska.pl/publication/99084
8. Część VIII. Dawna VI dzielnica Wesoła.
www.mbc.malopolska.pl/publication/101513
9. Część IX. Dawna III dzielnica Nowy Świat.
www.mbc.malopolska.pl/publication/101514
10. Część X. Kleparz – dawna V. dzielnica
www.mbc.malopolska.pl/publication/102152

III. Dawne przedmieścia Krakowa - ulatująca przeszłość.

1. Część I. Bieżanów, Prokocim, Wola Duchacka. Edycja II.
www.mbc.malopolska.pl/publication/17690
2. Część II. Piaski Wielkie, Kurdwanów, Jugowice.
www.mbc.malopolska.pl/publication/17691
3. Część III. Zakrzówek, Dębniki, Ludwinów.
www.mbc.malopolska.pl/publication/17692
4. Część IV. Zwierzyniec i Półwsie, Przegorzały, Wola Justowska, Czarna Wieś i Kawiory.
www.mbc.malopolska.pl/publication/17693
5. Część V. Łęg, Mogiła, Krzesławice, Bieńczyce. Edycja II
www.mbc.malopolska.pl/publication/17694
6. Część VI. Uzupełnienia: Prokocim, Wola Duchacka, Rząka, Piaski Wielkie, Ludwinów, Zakrzówek, Dębniki i Mogiła. Edycja II.
www.mbc.malopolska.pl/publication/18158
7. Część VII. Bronowice Małe i Wielkie, Krowodrza i Biały Prądnik.
Edycja II
www.mbc.malopolska.pl/publication/18408

8. Część VIII. Płaszów, Kosocice i Rajsko.
www.mbc.malopolska.pl/publication/21255
9. Część IX. Uzupełnienia (cd): Bieńczyce, Mogiła, Łęg, Prokocim, Wola Duchacka i Piaski Wielkie.
www.mbc.malopolska.pl/publication/21256
10. Część X. Kobierzyn i Skotniki, Tyniec i Pychowice
www.mbc.malopolska.pl/publication/19616
11. Część XI. Spacer po południowych i zachodnich obrzeżach Krakowa. Mogiła, Bieżanów, Prokocim i Piaski Wielkie, Wola Duchacka i Kurdwanów, Swoszowice i Jugowice, Łagiewniki, Zakrzówek, Czarna Wieś i Bronowice Małe, Nowa Wieś i Krowodrza.
www.mbc.malopolska.pl/publication/21229
12. Część XII. Biały Prądnik (c.d.), Czerwony Prądnik, Czyżyny, Rakowice, Mistrzejowice, Zesławice, Grębałów, Bieńczyce (c.d.), Krzesławice (c.d.) i Piaski Wielkie (c.d.).
www.mbc.malopolska.pl/publication/21261
13. Część XIII. Uzupełnienia: Bieżanów, Rajsko, Swoszowice, Łagiewniki i Pychowice.
www.mbc.malopolska.pl/publication/21479
14. Część XIV. Uzupełnienia: Mogiła, Krzesławice, Rakowice (Wieczysta) i Prokocim
www.mbc.malopolska.pl/publication/22312
15. Część XV. Czarna Wieś i Kawiory, Wola Justowska i Las Wolski, Półwie Zwierzynieckie, Zwierzyniec oraz Dębniaki i Zakrzówek w zimowej szacie.
www.mbc.malopolska.pl/publication/29478
16. Część XVI. Mogiła (cd), Bronowice Małe (cd), Łobzów, Zakrzówek (c.d.) i Skotniki.
www.mbc.malopolska.pl/publication/45001
17. Część XVII. Górka Narodowa, Witkowice i Biały Prądnik. Mini dodatek- przykłady dawnego budownictwa wiejskiego z terenu Ziemi Krakowskiej i Polski Południowej.
www.mbc.malopolska.pl/publication/45002
18. Część XVIII. Zwierzyniec (Salwator), Wola Duchacka, Pychowice, Bodzów i Kostrze, Rząka. Krakowskie i podkrakowskie krajobrazy.
www.mbc.malopolska.pl/publication/45003
19. Część XIX. Umykające krakowskie i podkrakowskie krajobrazy: Bonarka, Płaszów i Podgórze, Prokocim Stary i Nowy, Rząka, Krzyszkowice, Kosocice i Piaski Wielkie.
www.mbc.malopolska.pl/publication/40795
20. Dawne przedmieścia Krakowa – ulatująca przeszłość (część XX). Stara Mogiła, Mydlniki, Chełm i Wola Justowska.
www.mbc.malopolska.pl/publication/40794
21. Część XXI. Umykające krakowskie i podkrakowskie krajobrazy (c.d.). Łęg, Dębniaki, Zakrzówek.
www.mbc.malopolska.pl/publication/56790

22. Część XXII. Umykające krakowskie i podkrakowskie krajobrazy (c.d.). Wola Duchacka, Piaski Wielkie, Rząka i Łagiewniki.
www.mbc.malopolska.pl/publication/56791
23. Część XXIII. Umykające krakowskie i podkrakowskie krajobrazy (c.d.). Zwierzyniec (Salwator i Sikornik) i Las Wolski.
www.mbc.malopolska.pl/publication/56792
24. Część XXIV. Umykające krakowskie i podkrakowskie krajobrazy (c.d.). Rybitwy, Płaszów, Rząka, Piaski Wielkie, Wola Duchacka i Zakrzówek.
www.mbc.malopolska.pl/publication/56962
25. Część XXV. Wola Duchacka, Płaszów, Łagiewniki i Małe Bronowice (c.d.)
www.mbc.malopolska.pl/publication/57115
26. Część XXVI. Wola Duchacka, Prokocim, Zwierzyniec, Czarna Wieś i Wola Justowska. Umykające krakowskie i podkrakowskie krajobrazy (c.d.).
www.mbc.malopolska.pl/publication/58236
27. Część XXVII. Grzegórzki, Dąbie, Płaszów, Jugowice i Swoszowice.
www.mbc.malopolska.pl/publication/58645
28. Część XXVIII. Jesienny rekonesans po południowych przedmieściach Krakowa – Płaszów, Wola Duchacka, Prokocim, Rząka i Piaski Wielkie.
www.mbc.malopolska.pl/publication/59327
29. Część XXIX. Jesienny rekonesans po ginącym świecie: Ludwinowa, Zakrzówka i Dębnik.
www.mbc.malopolska.pl/publication/59513
30. Część XXX. Zimowa sceneria dawnych przedmieść Krakowa: Krowodrza, Nowa i Czarna Wieś, Zwierzyniec, Bielany, Dębniki i Piaski Wielkie.
www.mbc.malopolska.pl/publication/60647
31. Część XXXI. Łobzów, Krowodrza, Zakrzówek, Pychowice, Łagiewniki i Rząka.
www.mbc.malopolska.pl/publication/60781
32. Część XXXII. Zwierzyniec, Czarna i Nowa Wieś oraz Łobzów.
www.mbc.malopolska.pl/publication/61316
33. Część XXXIII. Sikornik, Las Wolski, Bielany i Przegorzały.
www.mbc.malopolska.pl/publication/61317
34. Część XXXIV. Stary Prokocim, Piaski Wielkie (Świątniki, Podedworze i Podlesie), Wola Duchacka, Rząka, obrzeże Płaszowa i Podgórze
www.mbc.malopolska.pl/publication/61318
35. Część XXXV. Wola Duchacka, Kosocice i Barycz, Płaszów, Rybitwy, Bieńczyce i Olsza.
www.mbc.malopolska.pl/publication/61336
36. Część XXXVI. Wiosenny rekonesans po południowych obrzeżach miasta. Płaszów (Bagry), Stary Prokocim, Wola Duchacka, Piaski Wielkie, Kurdwanów, Kosocice, Łagiewniki, Zakrzówek, Dębniki, Półwsie i Zwierzyniec.
www.mbc.malopolska.pl/publication/64127
37. Część XXXVII. Wola Justowska i Las Wolski, Półwsie i Zwierzyniec, Łagiewniki, Jugowice, Rajsko i Kosocice.
www.mbc.malopolska.pl/publication/66308

38. Część XXXVIII. Wola Duchacka, Piaski Wielkie i Prokocim.
www.mbc.malopolska.pl/publication/66767
39. Część XXXIX. Borek Fałęcki, Bonarka, Dębniki, Zakrzówek, Półwie i Zwierzyniec, były Obóz Koncentracyjny Płaszów.
www.mbc.malopolska.pl/publication/66868
40. Część XL. Czyżyny, Rybitwy i Ludwinów.
www.mbc.malopolska.pl/publication/68644
41. Część XLI. Warszawskie, Krowodrza, Nowa Wieś, Czarna Wieś, Półwie i Zwierzyniec, Kurdwanów i Borek Fałęcki.
www.mbc.malopolska.pl/publication/70183
42. Część XLII. W zimowej scenerii Pleszowa i Mogiły.
www.mbc.malopolska.pl/publication/70187
43. Część XLIII. W jesiennej i zimowej scenerii: Woli Duchackiej, Piasków Wielkich i Rząki.
www.mbc.malopolska.pl/publication/71271
44. Część XLIV. W jesiennym i zimowym klimacie Prokocimia.
www.mbc.malopolska.pl/publication/71272
45. Część XLV. Płaszów, Olsza i Rakowice.
www.mbc.malopolska.pl/publication/71485
46. Część XLVI. Raz jeszcze Zwierzyniec.
www.mbc.malopolska.pl/publication/72226
47. Część XLVII. Wzdłuż tradycyjnego Zakrzówka i wokół Skał Twardowskiego.
www.mbc.malopolska.pl/publication/72227
48. Część XLVIII. Krowodrza, Półwie Zwierzynieckie, Zwierzyniec i Sikornik, Wola Justowska i Las Wolski, Dębniki, Zakrzówek, Łagiewniki.
www.mbc.malopolska.pl/publication/74740
49. Część XLIX. Podgórze – okolice Bonarki i kamieniołom Libana, teren KL Płaszów na skraju Woli Duchackiej, Wola Duchacka, Prokocim, Piaski Wielkie, Jugowice, Kurdwanów, Kosocice, Rajsko i Barycz.
www.mbc.malopolska.pl/publication/74741
50. Część L. Borek Fałęcki, Kobierzyn, Skotniki i Pychowice.
www.mbc.malopolska.pl/publication/75164
51. Część LI. Stary Płaszów i Bagry, Prokocim, Biezanów, Piaski Wielkie.
www.mbc.malopolska.pl/publication/75857
52. Część LII. Zakrzówek i Skały Twardowskiego, Wola Duchacka, teren dawnego KL Płaszów i jego obrzeże, Podgórze – Kopiec Krakusa, Mały Płaszów i Rybitwy, Biezanów.
www.mbc.malopolska.pl/publication/75587
53. Część LIII. Krakowski kalejdoskop: Zakrzówek, Borek Fałęcki, Łagiewniki, Kurdwanów, Wola Duchacka, Prokocim, Piaski Wielkie, Kosocice.
www.mbc.malopolska.pl/publication/77977
54. Część LIV. Krowodrza, Łobzów, Nowa Wieś, Czarna Wieś i Zwierzyniec
www.mbc.malopolska.pl/publication/79758

55. Część LV. Zakrzówek, Ludwinów, Wola Duchacka, Piaski Wielkie i Prokocim
www.mbc.malopolska.pl/publication/79759
56. Część LVI. Krowodrza, Czarna Wieś, Zwierzyniec, Półwie Zwierzynieckie, Wola Duchacka, Prokocim, Piaski Wielkie, Rajsko
www.mbc.malopolska.pl/publication/87312
57. Część LVII. Krzesławice, Dębniki, Zakrzówek, Ludwinów
www.mbc.malopolska.pl/publication/88010
58. Część LVIII. Łagiewniki, Płaszów, (Przedmieście) Warszawskie.
www.mbc.malopolska.pl/publication/88763
59. Część LIX. Wola Duchacka, Prokocim, Piaski Wielkie, Rząka, Rajsko
www.mbc.malopolska.pl/publication/88764
60. Część LX. Wola Justowska, Zwierzyniec, Półwie Zwierzynieckie (Błonia), Czarna Wieś, Nowy Świat (Kosakówka), Dębniki, Zakrzówek, Bodzów.
www.mbc.malopolska.pl/publication/89855
61. Część LXI. Wola Duchacka, Prokocim, Piaski Wielkie.
www.mbc.malopolska.pl/publication/89856
62. Część LXII. Mogiła, Rakowice, Grzegórzki.
www.mbc.malopolska.pl/publication/90406
63. Część LXIII. Przegorzały, Podgórze, Kosocice, Rajsko i Łagiewniki.
www.mbc.malopolska.pl/publication/90405
64. Część LXIV. Wola Duchacka, Prokocim, Piaski Wielkie, Łagiewniki, Krzyszkowice.
www.mbc.malopolska.pl/publication/92610
65. Część LXV. Łobzów, Bronowice Wielkie, Czarna Wieś, Półwie Zwierzynieckie, Zwierzyniec, Nowy Świat, Dębniki, Zakrzówek, Kobierzyn.
www.mbc.malopolska.pl/publication/92611
66. Część LXVI. Krakowski kalejdoskop: Olsza, Krowodrza, Nowa Wieś, Czarna Wieś, Zwierzyniec, Dębniki, Zakrzówek, Kobierzyn i Borek Fałęcki, Kostrze, Tyniec, Prokocim.
www.mbc.malopolska.pl/publication/94618
67. Część LXVII. Zachodnie i południowe rubieże Krakowa. Piasek, Zwierzyniec, Wola Justowska, Przegorzały, Bielany i ich obrzeże, Dębniki, Zakrzówek, Ludwinów, Płaszów, Prokocim, Piaski Wielkie, Kurdwanów, Borek Fałęcki i Łagiewniki.
www.mbc.malopolska.pl/publication/95591
68. Część LXVIII. Warszawskie (Przedmieście), Olsza, Piasek, Czarna Wieś, Wola Justowska, Zwierzyniec, Przegorzały, Dębniki, Zakrzówek, Ludwinów, Podgórze, Wola Duchacka, Płaszów, Prokocim, Piaski Wielkie, Rząka i Łagiewniki.
www.mbc.malopolska.pl/publication/96206
69. Część LXIX. Dębniki, Zakrzówek, Wola Duchacka, Płaszów, Prokocim, Rząka, Piaski Wielkie, Kosocice, Rajsko, Bieńczyce.
www.mbc.malopolska.pl/publication/97749

70. Część LXX. Piasek, Czarna Wieś i Półwie Zwierzynieckie.
www.mbc.malopolska.pl/publication/97750
71. Część LXXI. Zwierzyniec, Wola Justowska, Przegorzały i Bielany.
Dodatkowo - wizyta u „Hansa”, rzeźbiarza, na Zwierzyncu.
www.mbc.malopolska.pl/publication/97751
72. Część LXXII. Piasek, Zwierzyniec, Wola Justowska, Olszanica, Zakrzówek, Pychowice, Podgórze, Wola Duchacka, Płaszów, Prokocim, Piaski Wielkie, Rząka, Łagiewniki, Borek Fałęcki, Rakowice.
www.mbc.malopolska.pl/publication/99107
73. Część LXXIII. Nowy Świat, Czarna Wieś, Półwie Zwierzynieckie, Zwierzyniec, Bielany, Dębniaki, Zakrzówek, Ludwinów, Podgórze, Płaszów Wola Duchacka, Prokocim, Piaski Wielkie, Rząka, Krzyszkowice, Grzegórzki, Olsza, Bieńczyce, Batowice.
www.mbc.malopolska.pl/publication/99108
74. Część LXXIV. Bronowice, Piasek, Czarna Wieś, Krowodrza, Półwie Zwierzynieckie, Zwierzyniec, Przegorzały, Bielany, Dębniaki, Zakrzówek, Ludwinów, Tynec, Stradom, Wesoła, Podgórze, Wola Duchacka, Prokocim, Piaski Wielkie, Rząka, Krzyszkowice, Olsza, Grzegórzki, Dąbie, Przewóz.
www.mbc.malopolska.pl/publication/102164
75. Część LXXV. Bieńczyce.
www.mbc.malopolska.pl/publication/102165
76. Część LXXVI. Piasek, Wesoła, Dębniaki, Zakrzówek, Ludwinów, Grzegórzki, Podgórze, Wola Duchacka, Prokocim, Piaski Wielkie, Rząka, Kosocice, Bieńczyce, Krzesławice, Mogiła.
www.mbc.malopolska.pl/publication/102181
77. Część LXXVII. Nowy Świat, Czarna Wieś, Półwie Zwierzynieckie, Zwierzyniec, Bielany, Dębniaki, Zakrzówek, Ludwinów, Podgórze, Płaszów Wola Duchacka, Prokocim, Piaski Wielkie, Rząka, Krzyszkowice, Grzegórzki, Olsza, Bieńczyce, Batowice.
www.mbc.malopolska.pl/publication/102189
78. Część LXXVIII. Grębałów, Lubocza, Wadów, Pleszów, Branice i Przewóz.
www.mbc.malopolska.pl/publication/102190
79. Część LXXIX. Skotniki, Kleszczów, Chełm, Mydlniki, Bronowice Wielkie i Pleszów
www.mbc.malopolska.pl/publication/102196

IV. Krakowskie panoramy i widoki

1. Część I. Wiosna 2011
www.mbc.malopolska.pl/publication/64522
2. Część II. Lato 2011
www.mbc.malopolska.pl/publication/67475
3. Część III. Jesień 2011.
www.mbc.malopolska.pl/publication/68255
4. Część IV. Zima 2011/2012
www.mbc.malopolska.pl/publication/71731

5. Część V. Wiosna 2012
www.mbc.malopolska.pl/publication/74742
6. Część VI. Lato 2012.
www.mbc.malopolska.pl/publication/76541
7. Część VII. Jesień 2012.
www.mbc.malopolska.pl/publication/78459
8. Część VIII. Ostatnia zima rząckiego uroczyska, czyli przykład symbiozy człowieka i przyrody po krakowsku.
www.mbc.malopolska.pl/publication/78947
9. Część IX. Zima 2012/13. Krowodrza, Łobzów, Nowa Wieś, Czarna Wieś, Zwierzyniec, Zakrzówek, Ludwinów, Podgórze (Kopiec Krakusa), Wola Duchacka, Piaski Wielkie, Rajsko, Prokocim i Płaszów (Bagry).
www.mbc.malopolska.pl/publication/80638
10. Część X. Przedwiośnie 2013. Edycja II. Krowodrza, Nowa i Czarna Wieś, Zwierzyniec, Podgórze, Wola Duchacka, Borek Fałęcki, Płaszów, Piaski Wielkie, Rząka, Krzyszkowice.
www.mbc.malopolska.pl/publication/82506
11. Część XI. Wiosna 2013. Rondo Mogiłskie, wokół Wisły, Zwierzyniec, Półwie Zwierzynieckie, Zakrzówek – Skały Twardowskiego, Podgórze– Kopiec Krakusa, Las Bonarka, Płaszów – Bagry, Wola Duchacka, Prokocim, Piaski Wielkie, rząckie ugory, Rajsko, Krzyszkowice
www.mbc.malopolska.pl/publication/85310
12. Część XII. Lato 2013. Kopiec Piłsudskiego, Las Wolski, podnóże Kopca Kościuszki, Skały Twardowskiego, dębnicki brzeg Wisły, Krzesławice, Płaszów – Bagry, Wola Duchacka (teren dawnego KL Płaszów i Park Duchacki), Piaski Wielkie, rząckie ugory, Kosocice, Krzyszkowice
www.mbc.malopolska.pl/publication/87314
13. Część XIII. Jesień 2013. Rondo Mogiłskie, Las Wolski i Wola Justowska, Czarna Wieś, Zwierzyniec (Sikornik i Kopiec Kościuszki), Półwie Zwierzynieckie (Błonia), Nowy Świat (Kossakówka), Dębniki, Zakrzówek (okolice Ronda Grunwaldzkiego; Krakowski Fiord), Pychowice, Kostrze i Bodzów, Podgórze (Wzgórze Lasoty; Kopiec Krakusa).
www.mbc.malopolska.pl/publication/89214
14. Część XIV. Jesień 2013 c.d. Wola Duchacka (teren dawnego KL Płaszów; Park Duchacki i jego okolice), Prokocim, Płaszów – Bagry, Piaski Wielkie, Rząka, Rajsko, Kosocice, Krzyszkowice – Chabrowe Wzgórze. Dodatek– Migawki z Cmentarza Rakowickiego (2009-2013)
www.mbc.malopolska.pl/publication/89215
15. Część XV. Zima i przedwiośnie 2013-2014. Planty, Wola Justowska i Las Wolski, Przegorzały, Zwierzyniec (Sikornik i Kopiec Kościuszki), Dębniki, Zakrzówek, Pychowice, Krowodrza, Grzegórzki, Rakowice – Czyżyny i Mogiła.
www.mbc.malopolska.pl/publication/90758

16. Część XVI. Zima i przedwiośnie 2013-2014 c.d. Podgórze (Zabłocie i Kopiec Krakusa), Płaszów (Bagry), Wola Duchacka (KL Płaszów i Park Duchacki), Prokocim, Piaski Wielkie, Rząka, Krzyszkowice. Dodatek – Migawki z Cmentarza Rakowickiego (c.d.).
www.mbc.malopolska.pl/publication/90759
17. Część XVII. Wiosna 2014. Wawel, Kossakówka, Czarna Wieś, Zwierzyniec (Sikornik), Wola Justowska – Las Wolski Półwsie Zwierzynieckie (Błonia), Dębniki, Zakrzówek, Czyżyny-Rakowice.
www.mbc.malopolska.pl/publication/92612
18. Część XVIII. Wiosna 2014 c.d. Płaszów - Bagry, Wola Duchacka, Prokocim, Piaski Wielkie, Łagiewniki, Borek Fałęcki, Kosocice, Barycz, Krzyszkowice, Wieliczka.
www.mbc.malopolska.pl/publication/92613
19. Część XIX. Lato 2014. Śródmieście - Planty, Piasek, Czarna Wieś, Kazimierz, Zakrzówek, Pychowice, Kobierzyn.
www.mbc.malopolska.pl/publication/94204
20. Część XX. Lato 2014 c.d. Podgórze, Płaszów - Bagry, Wola Duchacka, Wieliczka. Migawki z Cmentarza Rakowickiego i jego okolic.
www.mbc.malopolska.pl/publication/94205
21. Część XXI. Lato 2014 c.d. Wisła i jej sąsiedztwo, Rudawa i jej okolice, Wola Justowska (Las Wolski), Pychowice i Kobierzyn, Kostrze i Bodzów, Tyniec, Piekary, Płaszów (Bagry), Rząka, Wieliczka.
www.mbc.malopolska.pl/publication/94326
22. Część XXII. Jesień 2014. Wzdłuż Wisły, Kossakówka, Śródmieście, Kazimierz, Piasek, Czarna Wieś (Park Jordana), Półwsie Zwierzynieckie (Błonia), Zwierzyniec (Sikornik), Wola Justowska, obrzeżem Lasu Wolskiego.
www.mbc.malopolska.pl/publication/96156
23. Część XXIII. Jesień 2014 c.d. Dębniki, Zakrzówek, Ludwinów, Pychowice.
www.mbc.malopolska.pl/publication/96168
24. Część XXIV. Jesień 2014 c.d. Podgórze, Płaszów (Bagry), Wola Duchacka, Prokocim, Piaski Wielkie, Rząka, Borek Fałęcki i Łagiewniki, Wieliczka, Puszcza Niepołomska.
www.mbc.malopolska.pl/publication/96171
25. Część XXV. Przedzimy 2014. Wola Justowska, Zwierzyniec(Sikornik), Półwsie Zwierzynieckie(Błonia), Kazimierz, Podgórze, Wola Duchacka, Prokocim, Rząka, Piaski Wielkie, Kurdwanów.
www.mbc.malopolska.pl/publication/96186
26. Część XXVI. Zima 2014/2015. Śródmieście, Kazimierz, Piasek, Czarna Wieś (Park Jordana), Półwsie Zwierzynieckie (Błonia), Zwierzyniec (Sikornik), Dębniki, Zakrzówek (Skały Twardowskiego), Podgórze (Kopiec Krakusa), Wola Duchacka (dawny KL Płaszów i Park Duchacki), Płaszów (Bagry) Prokocim, Rząka, Kosocice, Wieliczka.
www.mbc.malopolska.pl/publication/96191

27. Część XXVII. Przedwiośnie 2015. Śródmieście, Piasek, wzdłuż Rudawy, Zwierzyniec wzdłuż Wisły, Przegorzały, Bielany, Kryspinów, Aleksandrowice, Dębniaki, Zakrzówek, Podgórze, Płaszów (Bagry), Wola Duchacka, Rząka.
www.mbc.malopolska.pl/publication/96197
28. Część XXVIII. Wiosna 2015. Zabytkowe Śródmieście, Piasek, Półwie Zwierzynieckie (Błonia), Wzdłuż Rudawy, Zwierzyniec (Sikornik), Wola Justowska i Las Wolski, Wzdłuż Wisły, Dębniaki, Zakrzówek, Ludwinów, Pychowice.
www.mbc.malopolska.pl/publication/96211
29. Część XXIX. Wiosna 2015(c.d.) Podgórze, Wola Duchacka, Płaszów (Bagry), Prokocim, Piaski Wielkie, Rząka, Łagiewniki, Borek Fałęcki, Kosocice, Krzyszkowice, Wieliczka.
www.mbc.malopolska.pl/publication/96215
30. Część XXX. Lato 2015 Śródmieście, Wesoła, Piasek, Półwie Zwierzynieckie (Błonia), Zwierzyniec, Wola Justowska i Las Wolski, Dębniaki, Zakrzówek, Ludwinów, Pychowice, Podgórze, Wola Duchacka, Płaszów (Bagry), Prokocim, Rząka, Łagiewniki.
www.mbc.malopolska.pl/publication/97188
31. Część XXXI. Jesień 2015. Śródmieście i Wawel, Kleparz, Piasek, Półwie Zwierzynieckie (Błonia), Czarna Wieś, Zwierzyniec, Wola Justowska i Las Wolski, Bielany, Kryspinów i Olszanica.
www.mbc.malopolska.pl/publication/97189
32. Część XXXII. Jesień 2015 (c.d.). Zakrzówek, Pychowice i okolica, Wola Duchacka, Płaszów (Bagry), Prokocim, Rząka, Krzyszkowice, Wieliczka..
www.mbc.malopolska.pl/publication/97190
33. Część XXXIII. Przedzime i zima 2015/2016. Zabytkowe Śródmieście, Kleparz, Piasek, Stradom i Kazimierz, Czarna Wieś, Półwie Zwierzynieckie, Zwierzyniec, Wola Justowska i Las Wolski, Przegorzały, Bielany, Kryspinów, Dębniaki, Zakrzówek, Pychowice.
www.mbc.malopolska.pl/publication/98196
34. Część XXXIV. Przedzime i zima 2015/2016. c.d. Podgórze (kamieniołom Libana), Wola Duchacka (Park Duchacki i KL Płaszów), Bagry i stary Płaszów, Prokocim, Piaski Wielkie, Rząka, Kosocice, Rajska, Krzyszkowice.
www.mbc.malopolska.pl/publication/98197
35. Część XXXV. Wiosna 2016. Zabytkowe Śródmieście, Wesoła, Stradom, Wzdłuż Wisły od Ludwinowa do Dębniaki, Piasek, Półwie Zwierzynieckie (Błonia), Zwierzyniec, Bielany, Cmentarz Rakowicki, Czyżyny.
www.mbc.malopolska.pl/publication/98198
36. Część XXXVI. Wiosna 2016 (c.d.) Podgórze, Na styku Ludwinowa i Zakrzówka, Dębniaki, Pychowice, Łagiewniki, Wola Duchacka, Płaszowskie Bagry, Prokocim, Rząka, Kosocice, Barycz, Krzyszkowice, Wieliczka, Kłaj, Marszowice, Wola Zręczycka, Zagórzany.
www.mbc.malopolska.pl/publication/98199

37. Część XXXVII. Lato 2016. Piasek, Kazimierz, Zwierzyniec, Wola Duchacka, Płaszów, Prokocim, Rząka, Łagiewniki, Borek Fałęcki.
www.mbc.malopolska.pl/publication/98540
38. Część XXXVIII. Jesień 2016. Planty, Wesoła, Piasek, Półwsie Zwierzynieckie, Zwierzyniec, Wola Justowska, Bielany, Kryspinów, Olszanica, Cmentarz Rakowicki.
www.mbc.malopolska.pl/publication/99085
39. Część XXXIX. Jesień 2016 (c.d.). Dębniki, Zakrzówek, Pychowice, Podgórze, Wola Duchacka, Płaszów (Bagry), Prokocim, Piaski Wielkie, Rząka, Rajsko.
www.mbc.malopolska.pl/publication/99086
40. Część XL. Zima 2016/2017. Śródmieście, Piasek, Wesoła, Zwierzyniec, Wola Justowska, Kazimierz, Podgórze, Wola Duchacka, Płaszów, Prokocim, Piaski Wielkie, Rząka, Borek Fałęcki, Olsza, Czyżyny-Rakowice. Edycja II.
41. Część XLI. Wiosna 2017. Śródmieście, Wawel i jego otoczenie, Kazimierz, Piasek, Czarna Wieś, Półwsie Zwierzynieckie, Zwierzyniec, Las Wolski (Sowiniec), Bielany, Grzegórzki, Cmentarz Rakowicki, Mistrzejowice, Batowice.
www.mbc.malopolska.pl/publication/101506
42. Część XLII. Wiosna 2017 c.d. Dębniki, Zakrzówek, Ludwinów, Pychowice, Podgórze, Wola Duchacka, Płaszów (Bagry), Prokocim, Piaski Wielkie, Rząka, Krzyszkowice.
www.mbc.malopolska.pl/publication/101509
43. Część XLIII. Lato 2017 c.d. Dębniki, Zakrzówek, Ludwinów, Pychowice, Podgórze, Wola Duchacka, Płaszów (Bagry), Prokocim, Piaski Wielkie, Rząka, Krzyszkowice.
www.mbc.malopolska.pl/publication/102151
44. Część XLIV. Jesień 2017. Śródmieście, Wzdłuż Wisły, Piasek, Nowy Świat, Czarna Wieś, Półwsie Zwierzynieckie, Bielany, Kryspinów, Stradom, Kleparz, Krowodrza, Wesoła, Olsza, Grzegórzki, Dębniki, Zakrzówek, Ludwinów, Pychowice, Tyniec.
www.mbc.malopolska.pl/publication/102184
45. Część XLV. Jesień 2017 c.d. Podgórze, KL Płaszów, Wola Duchacka, Płaszów (Bagry), Prokocim, Piaski Wielkie, Rząka.
www.mbc.malopolska.pl/publication/102185
46. Część XLVI. Zima 2017/18. Śródmieście, Piasek, Krowodrza, Zwierzyniec, Przegorzały, Bielany, Balice i Olszanica, Stradom, Kazimierz, Wesoła, Olsza, Grzegórzki, Dąbie, Bieńczyce, Podgórze, Wola Duchacka, Płaszów (Bagry), Prokocim, Piaski Wielkie, Rząka, Krzyszkowice.
www.mbc.malopolska.pl/publication/102192

V. Drzwi krakowskich kamienic czynszowych i domów podmiejskich

1. Część I. Piasek i Nowy Świat.
www.mbc.malopolska.pl/publication/69109
2. Część II. Śródmieście, Stradom, Kazimierz, Wesoła, Dębniki i Podgórze
www.mbc.malopolska.pl/publication/69110
3. Część III. Śródmieście (c.d.), Piasek (c.d.), podmiejski Kraków.
www.mbc.malopolska.pl/publication/69430
4. Część IV. Śródmieście (c.d.), Kleparz, Wesoła (c.d.).
www.mbc.malopolska.pl/publication/71803
5. Część V. Śródmieście, Piasek, Kleparz i Wesoła – uzupełnienia.
www.mbc.malopolska.pl/publication/72474
6. Część VI. Wesoła, Stradom i Kazimierz (c.d.) oraz podmiejska Krowodrza.
www.mbc.malopolska.pl/publication/730887
7. Część VII. Piasek, Wesoła, Kazimierz i Podgórze – uzupełnienia.
www.mbc.malopolska.pl/publication/73088
8. Część VIII. Piasek – uzupełnienia.
www.mbc.malopolska.pl/publication/73717

VI. Detale krakowskich czynszówek i domów. Wybrane drzwi i portale, klamki, okna i obramienia, witraże i figury naścienne.

1. Część I. Zabytkowe Śródmieście.
www.mbc.malopolska.pl/publication/88307
2. Część II. Kleparz, Stradom, Kazimierz, Wesoła, Piasek i Nowy Świat.
www.mbc.malopolska.pl/publication/88308
3. Część III. Kalejdoskop krakowski i Kraków podmiejski.
www.mbc.malopolska.pl/publication/89316
4. Część IV. Śródmieście, Wesoła, Kleparz, Piasek, Stradom, Podgórze, podmiejska Mogiła.
www.mbc.malopolska.pl/publication/90757
5. Część V. Śródmieście, Wesoła, Piasek, Nowy Świat, Czarna Wieś, Podgórze. Podmiejski Kraków: Zakrzówek i Wola Duchacka.
www.mbc.malopolska.pl/publication/94203
6. Część VI. Uzupełnienia: Śródmieście, Kleparz, Piasek i Podgórze. Podmiejski Kraków: Krowodrza, Nowa Wieś, Wola Justowska, Zwierzyniec, Zakrzówek, Ludwinów i Tynec.
www.mbc.malopolska.pl/publication/96154
7. Część VII. Śródmieście, Piasek, Kazimierz i Podgórze.
www.mbc.malopolska.pl/publication/102182
8. Część VIII. Kraków podmiejski. Czarna Wieś, Półwieś Zwierzynieckie, Zwierzyniec, Wola Justowska, Przegorzały, Warszawskie, Grzegórzki, Dąbie, Bieńczyce, Krzesławice i Mogiła, Dębniki, Zakrzówek, Ludwinów, Płaszów i Prokocim.
www.mbc.malopolska.pl/publication/102183

9. Część IX. Wesola i Kraków podmiejski: Jugowice, Łęg, Bieńczyce, Krzesławice, Mogiła, Grębałów, Lubocza, Wadów, Pleszów, Branice i Przewóz
www.mbc.malopolska.pl/publication/102191

VII. Migawki z Cmentarza Rakowickiego

1. Część I. 21.02.2009 – 14.04.2017
www.mbc.malopolska.pl/publication/102198
2. Część II. 18.10.2017 – 13.04.2018
www.mbc.malopolska.pl/publication/102200

VIII. Krakowskie i podkrakowskie jeziora, stawy, rozlewiska i mokradła

1. Część I.
Dawna plaża pod Wawelem, Planty, Bronowice Wielkie, Czarna Wieś, Błonia, Zwierzyniec, Mydlniki i Kryspinów, Zakrzówek, Ludwinów, pogranicze Pychowic i Bodzowa, pychowickie łąki, Przegorzały i Bielany, posolvay'owskie stawy w Borku Fałęckim, okolice Bonarki, kamieniołom Libana, teren KL Płaszów, Bagry, nabrzeże Wisły w Rybitwach i Płaszowie, Dąbie, łąki mogiłskie, Bieńczyce i Olsza.
www.mbc.malopolska.pl/publication/74564
2. Część II.
Parki: w Nowym i Starym Prokocimiu, Wola Duchacka, Piaski Wielkie, Rząka, Krzyszkowice, Rajsko, Kosocice, Barycz i Wieliczka.
www.mbc.malopolska.pl/publication/74567

IX. Liczne albumy o Krakowie i jego okolicach opublikowane na mojej stronie serwisu społecznościowego Facebook:
<http://pl-pl.facebook.com/people/Leszek-Grabowski/100000321665908>

B. Opracowania dotyczące Ziemi Gdowskiej

B.1. Sagi i historie rodzinne

1. Saga rodu Grabowskich z Bilczyc i Liplasa koło Gdowa. Edycja XVII.
www.mbc.malopolska.pl/publication/8610
2. Saga rodu Chanków i Kędrynów z Podolan i okolic Gdowa. Edycja VI
uzup.
www.mbc.malopolska.pl/publication/10372
3. Szkic do historii badań nad drzewem genealogicznym rodu Chanków
z Podolan i okolic Gdowa.
www.mbc.malopolska.pl/publication/14677
4. Notka o rodach: Kaletów – „Wójcioków”, Augustynków – „Frysiów”
i Mrozowskich z Bilczyc koło Gdowa. Edycja IX skoryg.
www.mbc.malopolska.pl/publication/13924

B.2 Albumy o Ziemi Gdowskiej

I. Gdów i jego okolice – odchodzący świat

1. Część I. Gdów, Bilczyce, Liplasz, Podolany, Wola Zręczycka,
Jaroszówka, Lipnica Murowana. Edycja II.
www.mbc.malopolska.pl/publication/15443
2. Część II. Gdów, Przebieczany, Marszowice, Jaroszówka, Kobylec,
Kłęczana, Wola Zręczycka.
www.mbc.malopolska.pl/publication/15730
3. Część III. Wiatowice, Niegowić, Marszowice, Bilczyce, Gdów, Grzybowa,
Zręczyce, Wola Zręczycka, Kłęczana, Łapanów, Szlak Papieski -
odcinek od Kłęczany do Łapanowa. Edycja II.
www.mbc.malopolska.pl/publication/15731
4. Część IV. Bilczyce, Gdów, Podolany, Wola Zręczycka i Zręczyce.
Edycja II.
www.mbc.malopolska.pl/publication/17022
5. Część V. Bilczyce, Liplasz, Niegowić, Gdów i Grzybowa.
www.mbc.malopolska.pl/publication/17844
6. Część VI. Zagórzany, Gdów, Podolany, Jaroszówka, Wieniec,
Nieznanowice, Marszowice, Bilczyce i Łazany.
www.mbc.malopolska.pl/publication/21257
7. Część VII. Lednica Górna, Trąbki, Łazany Bilczyce, Gdów, Marszowice,
Wola Zręczycka i Zagórzany.
www.mbc.malopolska.pl/publication/24065
8. Część VIII. Łazany, Gdów, Niegowić, Krakuszowice, Grodkowice,
Kłęczana, Kobylec i Łapanów
www.mbc.malopolska.pl/publication/56953
9. Część IX. Nieznanowice, Pierzchów, Cichawa. Szlak Papieski – odcinek
od Niegowici do granic Kłęczany.
www.mbc.malopolska.pl/publication/58646

10. Część X. Łazany, Bilczyce, Gdów, Pierzchów, Niegowić i Wiatowice. Edycja II.
www.mbc.malopolska.pl/publication/61319
11. Część XI. Jawczyce, Liplas, Gdów, Wola Zręczycka, Kobylec; wybrane archiwalia.
www.mbc.malopolska.pl/publication/77982
12. Część XII. Gdów, Marszowice, Jaroszkówka, Kobylec; kilka wyburzonych już chałup z Gdowa, Marszowic i Kobylca. Edycja II.
www.mbc.malopolska.pl/publication/85467
13. Część XIII. Rekonesans po Gdowie a.d. 2015, Bilczyce, Jawczyce, Podolany, Wola Zręczycka, Marszowice. Edycja III.
www.mbc.malopolska.pl/publication/94401
14. Część XIV. Muzeum Dwór Feillów w Woli Zręczyckiej koło Gdowa, jego historia, otoczenie i okolica. Zagórzany. Edycja II.
www.mbc.malopolska.pl/publication/98706

II. Budownictwo ludowe, małomiasteczkowe i dworskie oraz kapliczki i inne pamiątki Ziemi Krakowskiej

1. Część I. Gdów. Edycja II.
www.mbc.malopolska.pl/publication/94399
2. Część II. Bilczyce, Jawczyce, Grzybowa.
www.mbc.malopolska.pl/publication/94400
3. Część III. Dobczyce i ich okolice.
www.mbc.malopolska.pl/publication/99109
4. Część IV. Bochnia i jej okolice.
www.mbc.malopolska.pl/publication/102150

C. Opracowania dotyczące Ziemi Krakowskiej.

C.1. Albumy o Ziemi Krakowskiej

I. Dawny świat okolic Krakowa

1. Część I. Dobczyce i Dziekanowice. Edycja 2.
www.mbc.malopolska.pl/publication/19619
2. Część II. Wieliczka i Roźnowa.
www.mbc.malopolska.pl/publication/19620
3. Część III. Wieliczka i jej okolice (c.d.). Wieliczka, Czarnochowice, Lednica Górna, Przebieczany, Biskupice, Szczygłów, Surówki – Zabłocie.
www.mbc.malopolska.pl/publication/21938
4. Część IV. Wieliczka i jej okolice (cd). Wieliczka, Krzyszkowice, Lednica Górna, Czarnochowice i Śledziejowice.
www.mbc.malopolska.pl/publication/56793
5. Część V. Łapanów i jego okolice. Łapanów, Kobylec, Jaroszówka, Szlak Papieski – odcinek od Łapanowa do Kobylca.
www.mbc.malopolska.pl/publication/56794
6. Część VI. Dobczyce i ich okolice (c.d.). Dobczyce i Kornatka. Edycja 2.
www.mbc.malopolska.pl/publication/57409
7. Część VII. Mozaika podkrakowska. Edycja 2.
Puszcza Niepołomska i jej okolice, Brzesko Nowe, Pleszów, Kościelniki i Górka Kościelnicza, Zielonki, Korzkiew i ich okolice, Rudawa i jej okolice, Wola Zręczycka i Zagórzany, wokół Dobczyc i Podchybie koło Lanckorony. Dodatek – Podkarpacie, okolice Rzeszowa: Świlcza, Mrowla i Bratkowice.
www.mbc.malopolska.pl/publication/59373
8. Część VIII. Bochnia i jej okolice. Ziemia Tarnowska. Bochnia, Łapczyca, Lipnica Murowana, Jasień Brzeski, Tarnów i Ładna. Cmentarze wojenne o okresie I-ej wojny światowej z okolic Tarnowa. Edycja IV.
www.mbc.malopolska.pl/publication/59639
9. Część IX. Wieliczka i jej okolice (c.d.). Wokół centrum Wieliczki, Krzyszkowice oraz panoramy z Chabrowego Wzgórza, Śledziejowice i Kokotów.
www.mbc.malopolska.pl/publication/62561
10. Część X. Wieliczka i jej okolice (c.d.). Lednica Górna, wokół centrum Wieliczki, Krzyszkowice oraz panoramy z Chabrowego Wzgórza, krajobrazy wokół Baryczy. Edycja II.
www.mbc.malopolska.pl/publication/69387
11. Część XI. Bochnia i jej okolice (c.d.). Bochnia i Łapczyca. Edycja II.
www.mbc.malopolska.pl/publication/70813
12. Część XII. Wieliczka i jej okolice (c.d.). Rekonesans wokół wzgórza Pod Baranem.
www.mbc.malopolska.pl/publication/71484

13. Część XIII. Wieliczka i jej okolice (c.d.). Migawki z Wieliczki. Jeszcze jeden spacer po dawnych Krzyszkowicach.
www.mbc.malopolska.pl/publication/724743
14. Część XIV. Wieliczka i jej okolice c.d. Galicyjskiej Wieliczki ciąg dalszy, Wzgórze Kaim. Edycja II.
www.mbc.malopolska.pl/publication/76407
15. Część XV. Migawki z trasy: Staniątka, Niepołomice, Wola Batorska, Uście Solne, Szczurowa, Żabno, Ujście Jezuickie, Opatowiec, Gręboszów. Cmentarze wojenne i pomniki z okresu I-ej wojny światowej (c.d.): Wola Batorska - Sitowiec, Biskupice Radłowskie, Otfinów, Ujście Jezuickie, Gręboszów. Okolice Brzeska i Tarnowa – uzupełnienia. Edycja II.
www.mbc.malopolska.pl/publication/77197
16. Część XVI. Wieliczka (c.d.) i kalejdoskop podkrakowski. Wielickich widoków ciąg dalszy, Krzyszkowice, Bilczyce, Staniątka, Niepołomice, Podłęże, Zakrzów, Świątniki Górne, Kryspinów, Aleksandrowice i Kleszczów. Edycja II.
www.mbc.malopolska.pl/96911

D. Przydrożne zabytki sztuki sakralnej z rejonów: Krakowa, jego okolic i Ziemi Krakowskiej

I. Zabytkowe figury, kapliczki i krzyże przydrożne z rejonu Krakowa i jego okolic.

1. Część I. Dawne przedmieścia Krakowa i podkrakowskie wsie.
www.mbc.malopolska.pl/publication/21231
2. Część II. Centrum Krakowa w obrębie dawnego rdzenia austriackiej twierdzy.
www.mbc.malopolska.pl/publication/21258
3. Część III. Ziemia Krakowska. Wieliczka, Gdów, Dobczyce i ich okolice.
www.mbc.malopolska.pl/publication/21259
4. Część IV. Centrum Krakowa w obrębie dawnego rdzenia austriackiej twierdzy – uzupełnienia.
www.mbc.malopolska.pl/publication/74586
5. Część V. Ziemia Krakowska cd.
Wieliczka i jej okolice, Trąbki, Łazany, Gdów i jego okolice, Szlak Papieski: Niegowić – Marszowice – Klęczana - Kobylec - Łapanów, Łapanów i jego okolice, Niepołomice i ich okolice, Dołęga koło Szczurowej, Kościelniki, Bochnia i jej okolice, Dębno Tarnowskie, Żabno i jego okolice, Wola Pogórska.
www.mbc.malopolska.pl/publication/77198

E. Artykuły w Głosie Wielickim
www.wielicki.glos24.pl

1. Nr 1 (styczeń 2009) – „Odchodzący świat”.
2. Nr 2 (luty 2009) – „Negatyw na szklanej płytce”.
3. Nr 10 (październik 2009) – „Zapomniany mieszkaniec Bilczyc”;
o Franciszku Augustynku – „Antonim Wichurze” - w setną rocznicę
jego narodzin.
4. Nr 12 (grudzień 2009) – „Bilczyce z lat mego dzieciństwa”
5. Nr 1 (styczeń 2010) – „Bajeczna chałupa mojej babki z Bilczyc”.
Część 1.
6. Nr 2 (luty 2010) – „Bajeczna chałupa mojej babki z Bilczyc”.
Część 2.
7. Nr 3 (marzec 2010) – „Bajeczna chałupa mojej babki z Bilczyc”.
Część 3.
8. Nr 4 (kwiecień 2010) – „Gdów z lat mojego dzieciństwa - początku lat
60-tych XX-go wieku”. Część 1.
9. Nr 5 (maj 2010) – „Gdów z lat mojego dzieciństwa - początku lat
60-tych XX-go wieku”. Część 2.
10. Nr 6 (czerwiec 2010)– „Tradycja nazw i przezwisk z dawnych Bilczyc”.
Część 1.
11. Nr 7 (lipiec 2010) – „Tradycja nazw i przezwisk z dawnych Bilczyc”.
Część 2”.
12. Nr 8 (sierpień 2010) – „Moja prababka „Magdusia”. Część 1.
13. Nr 10 (październik 2010) – „Moja prababka „Magdusia”. Część 2.
14. Nr 1 (styczeń 2011). „Wspomnienie Marcina Ciężarka”.
15. Nr 2 (luty 2011). „Jan Kaczmarczyk – zapomniana ofiara zbrodni
katyńskiej”.
16. Nr 3 (marzec 2012). „Moja Babcia Bogdzina”.
17. Nr 9 (wrzesień 2012). „Z dziejów dworu w Bilzycach”.

Artykuł z Wiadomości (10.2011)
www.wiadomosci.krakow.pl

O mnie. Barbara Bączek. „Dokumentalista z sercem”

Dziennik Polski (19-20.01.2013)

O mnie. Paulina Polak. „Fotografuje taki Kraków, który powoli przechodzi
do przeszłości”.

[http://www.dziennikpolski24.pl/artykul/3214128,fotografuje-krakow-
ktory-powoli-odchodzi-do-przeslosci,id,t.html](http://www.dziennikpolski24.pl/artykul/3214128,fotografuje-krakow-ktory-powoli-odchodzi-do-przeslosci,id,t.html)

Gazeta Gdowianin

Artykuły i notki na temat Ziemi Gdowskiej, publikowane na internetowej stronie w/w gazety – www.gazetagdowianin.pl

Krowoderska.pl

Wywiad ze mną Andrzeja Śledzia: „Coś było piękne powinno trwać”, z dnia 14.01.2016 – www.krowoderska.pl
krowoderska.pl/cos-co-bylo-piekne-powinno-trwac/

Dziennik Polski i Dziennik Polski 24 z dnia 29.01.2018

Artykuł Małgorzaty Mrowiec z moimi sugestiami i zdjęciami: „Kraków pilnie potrzebuje skansenu! To ostatni moment na ratowanie ginącej dawnej zabudowy”

http://www.dziennikpolski24.pl/region/kronika-krakowska/a/krakow-pilnie-potrzebuje-skansenu-to-ostatni-moment-na-ratowanie-ginacej-dawnej-zabudowy,12887902/?utm_source=social-media-facebook&utm_medium=przycisk-gora

Polskie Radio Kraków

Rozmowa z red. Grzegorzem Krzywakiem o dawnych kąpieliskach w Krakowie

<http://www.radiokrakow.pl/wiadomosci/krakow/kapielsko-na-zakrzowku-darmowe-dla-posiadaczy-krakowskiej-karty-miejskiej/>

Polskie Radio Kraków

Moje opowieści o krakowskim Piasku w rozmowie z red. Marzeną Florkowską (05.02-09.02.2018) w programie Pod Lupą

<http://www.radiokrakow.pl/audycje/pod-lupa/pod-lupa-na-krakowskim-piasku/>

Polskie Radio Kraków

Reportaż Grzegorza Krzywaka o fontannach krakowskich – tych dawnych i tych współczesnych (27.02.2018)

<http://www.radiokrakow.pl/wiadomosci/krakow/gdzie-sie-podzialy-krakowskie-fontanny/>

Rajski Piasek – spotkanie w Artotece WBP w Krakowie w dniu 06.03.2018



Relacja na żywo w Youtube

<https://www.youtube.com/watch?v=rG1kpe-cepM&feature=share>

Dziennik Polski 24 z dnia 14.03.2018.

Artykuł Małgorzaty Mrowiec, ilustrowany moimi zdjęciami: „Piękne stare chałupy znikają z krajobrazu Krakowa. Ktoś zadba o stworzenie skansenu?”

<http://www.dziennikpolski24.pl/region/wiadomosci-krakow/a/piekne-stare-chalupy-znikaja-z-krajobrazu-krakowa-ktos-zadba-o-stworzenie-skansenu,13005674/>

Polskie Radio Kraków – reportaż Magdaleny Zbylut z dnia 28.06.2018.

„Czy powstanie krakowski skansen – pomysł wraca po raz trzeci”.

<http://www.radiokrakow.pl/wiadomosci/krakow/czy-powstanie-krakowski-skansen-pomysl-wraca-po-raz-trzeci-zdjecia/>

TVP Kraków – Kronika Krakowska z dnia 08.07.2008

Reportaż Moniki Dziury: CZY W KRAKOWIE POWSTANIE SKANSEN? TO OSTATNIA SZANSA NA RATUNEK DLA STARYCH CHAŁUP.

<http://krakow.tvp.pl/37999421/czy-w-krakowie-powstanie-skansen-to-ostatnia-szansa-na-ratunek-dla-starych-chalup>

Dziennik Polski z dnia 17.09.2018

Artykuł Magdaleny Mrowiec (z moimi zdjęciami w wersji internetowej)
Skansen: chałupy, karczma, krowy....

<https://dziennikpolski24.pl/skansen-chalupy-karczma-krowy-nowe-muzeum-mogloby-powstac-w-nowej-hucie-za-dwa-lata/ar/13498315>