

**Leszek Grabowski**

**Dawny świat okolic Krakowa  
Część XVIII: Wieliczka, Gdów, Wola Zręczycka,  
Zagórzany, Kobylec, Piekary i Tyniec, Liszki,  
Mników i Wyciąże.**

**Kraków 2020**

**Leszek Grabowski**

**Dawny świat okolic Krakowa**  
**Część XVIII: Wieliczka, Gdów, Wola Zręczycka,**  
**Zagórzany, Kobylec, Piekary i Tyniec, Liszki,**  
**Mników i Wyciąże.**

Kraków 16.11.2020

**Na prawach rękopisu**  
**© Copyright by Leszek Grabowski**  
**Kraków 2020**

## Spis Treści

0.	Wstęp	4 - 6
I.	Wieliczka	7 - 42
II.	Gdów	43 - 67
III.	Wola Zręczycka	68 - 82
IV.	Zagórzany	83 - 98
V.	Kobylec	99-106
VI.	Piekary i Tyniec	107-119
VII.	Liszki	120-123
VIII.	Mników	124-163
V.	Wyciąże	164-164

Załącznik. Moje opracowania dostępne w zasobach Małopolskiej Biblioteki Cyfrowej ([www.mbc.malopolska.pl](http://www.mbc.malopolska.pl)) i Europeany ([www.europeana.eu](http://www.europeana.eu)) oraz publikacje prasowe i audycje radiowe z moim udziałem 165-190



Fot. nr 1. Wiosenny spacer do Zagórzan.

## 0. Wstęp

Poniższe opracowanie i zawarty w nim zbiór fotografii, które powstały na wiosnę i w jesieni roku 2020, tworzą część XVIII. z cyklu „Dawny świat okolic Krakowa”. Są tam ukazane zarówno stare chałupy i drobne obiekty kultu religijnego z zachodniego i południowego otoczenia Krakowa, jak i uchwycone w naturze przyrodnicze scenki i krajobrazy, a także mniej lub bardziej rozległe panoramy. W dobie pandemii korona wirusa szczególną uwagę położyłem na leśne krajobrazy i przyrodę, bo to właśnie lasy w tym trudnym okresie dawały człowiekowi prawdziwe wytchnienie, wszak można tu było wypoczywać bez utrudniających oddychanie maseczek i odreagowywać obowiązujące obostrzenia. A ponadto takich prawdziwych oaz ciszy i spokoju, wobec nazbyt dynamicznego rozrostu miasta i jego przesadnego „betonowania”, ubywa z roku na rok i aby poddać się prawdziwemu relaksowi często należy już uciekać w tereny oddalone co najmniej 30 km od Krakowa; dobrze, że „tylko”.

Tak się stało, że we wrześniu 2020 roku stałem się członkiem Rady Konsultacyjnej d.s. Parku Edukacyjnego Branice przy Prezydencie Krakowa (słowo skansen jakoś dziwnie nie pasowało decydentom) – patrz załącznik poniżej - i mój Raport sporządzony społecznie na użytek wewnętrzny UMK w roku 2018 stał się jednym z materiałów roboczych przy typowaniu planowanych do translokacji obiektów, niestety bardzo wybiórczo wykorzystanym. Katalog obiektów zaproponowanych do przeniesienia do tworzonego Parku (skansenu) przez spółkę Nowa Huta Przyszłości S.A. był dla mnie (i nie tylko) wybitnie niezadawalający, choćby li tylko z uwagi na ich obecny stan. W listopadzie tego roku odwiedziłem więc wsie w Gminie Liszki na zachodnich obrzeżach Krakowa: Piekary, same Liszki i Mników, gdzie dawno nie zaglądałem, by ewentualnie dołożyć nowe propozycje, bo ciągle można tu znaleźć prawdziwe perełki etnograficzne. Jak ostatecznie będzie wyglądał ów „Park”, bo jego koncepcja została już zatwierdzona, ale zabudowa wnętrza ciągle jest otwarta, przekonamy się niebawem. Ja tylko dodam, że jeśli już w Radzie jestem, co jest dla mnie godnym satysfakcji aktem wyróżnienia za wieloletnie dopominanie się o utworzenie na obrzeżach Krakowa tej instytucji etnograficznej i intensywne dokumentowanie starych chałup od roku 2008, nie zamierzam być jej biernym członkiem i starać się wpłynąć w miarę moich możliwości i wiedzy na końcowy kształt tej inwestycji, by był tu prezentowany możliwie pełny wachlarz typów przede wszystkim podkrakowskich chałup i towarzyszącym im w zagrodach obiektów. Mam nadzieję, że mój głos będzie w tym szanownym gremium słyszalny i miarę możliwości brany pod uwagę. Na razie wiele decyzji przed nami, choć czas nagli.

Poniższy zbiór swym zasięgiem terytorialnym obejmuje: Wieliczkę (rozdział I – fot. nr: 2-74), Gdów (rozdział II – fot. nr: 75-124), Wolę Zręczycką, stanowiącą przysiółek sąsiadujących z Gdowem Zręczyc (rozdział III – fot. nr: 125-154), sąsiednie do „Wólki” Zagórzany (rozdział IV – fot. nr: 155-186), podłapanowski Kobylec (rozdział V – fot. nr: 187-200), Piekary i Tyniec (rozdział VI – fot. nr: 201-227), Liszki (rozdział VII – fot. nr: 228-235) i Mników (rozdział VIII – fot. nr: 236-315).



[https://www.bip.krakow.pl/zalaczniki/dokumenty/n/283724/karta?fbclid=IwAR2W0\\_BoyQShK4eH QzjV4cDo1Yy7zuXe7kMU3UuCkVQqFqRZoezm3okRERY](https://www.bip.krakow.pl/zalaczniki/dokumenty/n/283724/karta?fbclid=IwAR2W0_BoyQShK4eH QzjV4cDo1Yy7zuXe7kMU3UuCkVQqFqRZoezm3okRERY)  
 ZARZĄDZENIE Nr 2268/2020 PREZYDENTA MIASTA KRAKOWA  
 z dnia 14.09.2020 r.

w sprawie powołania Rady Konsultacyjnej ds. Parku Edukacyjnego Branice

Na podstawie art. 31 i art. 33 ust. 3 ustawy z dnia 8 marca 1990 r. o samorządzie gminnym (Dz. U. z 2020 r. poz. 713, 1378) zarządza się, co następuje:

§ 1. Powołuje się Radę Konsultacyjną ds. Parku Edukacyjnego Branice, zwaną dalej „Radą”, w następującym składzie: Przewodniczący: Jerzy Muzyk, Zastępca Prezydenta Miasta Krakowa ds. Zrównoważonego Rozwoju

Wiceprzewodnicząca: Anna Korfel-Jasińska, Zastępca Prezydenta Miasta Krakowa ds. Edukacji, Sportu i Turystyki

Członkowie:

- 1) dr Małgorzata Jantos, Radna Miasta Krakowa
- 2) prof. dr hab. Jan Świąch, Uniwersytet Jagielloński
- 3) Jerzy Zbiegień, Miejski Konserwator Zabytków
- 4) dr Artur Paszko, Prezes Spółki Kraków Nowa Huta Przyszłości S.A.
- 5) Leszek Grabowski, fotograf, działacz społeczny
- 6) dr Katarzyna Góralczyk, Fundacja Kultura i Nauka
- 7) Adam Gryczyński, Nowohuckie Centrum Kultury
- 8) Elżbieta Kantor, Dyrektor Wydziału ds. Turystyki

Sekretarz: Katarzyna Opoczka, Wydział ds. Turystyki

§ 2.1. Celem działania Rady jest wsparcie spółki Kraków Nowa Huta Przyszłości S.A. (operatora Parku Edukacyjnego Branice) w realizacji projektu Park Edukacyjny Branice, poprzez konsultacje działań związanych z jego rozwojem przy wykorzystaniu wiedzy eksperckiej. 2. Rada działa w współpracy z komórkami organizacyjnymi Urzędu Miasta Krakowa i miejskimi jednostkami organizacyjnymi, instytucjami kulturalno-oświatowymi, wyższymi uczelniami, organizacjami pozarządowymi oraz innymi instytucjami i służbami działającymi na terenie Gminy Miejskiej Kraków.

§ 3. Do podstawowych zadań Rady należy zaopiniowanie, przygotowanej na zlecenie spółki Kraków Nowa Huta Przyszłości S.A., koncepcji architektoniczno-urbanistycznej Parku Edukacyjnego Branice wraz z jej ewentualnymi modyfikacjami oraz opiniowanie, na podstawie informacji zgromadzonych i dostarczonych przez Spółkę, propozycji obiektów drewnianych, które powinny zostać przeniesione na jego teren.

§ 4.

1. Członkowie Rady pełnią swoje funkcje społecznie, nie pobierając z tego tytułu diet, ani wynagrodzenia.

2. Rada pracuje zgodnie z Regulaminem przyjętym na pierwszym posiedzeniu Rady.

3. Kadencja Rady trwa 3 lata. 4. Członkostwo w Radzie wygasa przed upływem kadencji: 1) w przypadku rezygnacji członka; 2) w przypadku skazania członka prawomocnym wyrokiem sądu za przestępstwo popełnione umyślnie; 3) w przypadku nieusprawiedliwionej nieobecności na trzech kolejnych posiedzeniach Rady;

4) w przypadku śmierci członka Rady.

§ 5. 1. Przewodniczący koordynuje pracę Rady. 2. Posiedzenia Rady zwoływane są według potrzeb,

nie rzadziej jednak niż raz w roku. 3. W razie nieobecności Przewodniczącego Rady, jego zadania realizuje Wiceprzewodnicząca Rady. 4. W celu prawidłowej realizacji zadań, o których mowa w § 3,

Przewodniczący Rady może zapraszać do udziału w pracach Rady z głosem doradczym inne osoby niż wymienione w § 1.5. Obsługę kancelaryjno-biurową Rady zapewnia Wydział ds. Turystyki. 6.

Obsługę prawną Rady zapewnia Zespół Radców Prawnych. 7. Z każdego posiedzenia Rady sporządza się protokół.

§ 6. Przewodniczący Rady przedkłada Prezydentowi Miasta Krakowa sprawozdanie końcowe z przebiegu prac Rady do dnia 31 marca każdego roku.

§ 7. Wykonanie zarządzenia powierza się Dyrektorowi Wydziału ds. Turystyki.

§ 8. Zarządzenie wchodzi w życie z dniem podpisania

file:///C:/Users/Adam/AppData/Local/Temp/283724\_0.pdf

BIP.KRAKOW.PL

**Biuletyn Informacji Publicznej Miasta Krakowa - BIP MK**

Na koniec, w rozdziale IX, korzystając z okazji, prezentuje dwa zdjęcia stuletniego domu z krakowskiego jeszcze Wyciąża autorstwa Waldemara Cyganika, które podesłał mi Adam Gryczyński, znany i ceniony od lat dokumentalista wsi wchodzących dziś w skład Nowej Huty (fot. nr: 316-317).

Do Gdowa i Wieliczki powracam co jakiś czas i staram się obserwować stan istniejących tu jeszcze chałup, a przy okazji dostrzegać stałe ubytki. Zwłaszcza Gdów szybko staje się etnograficzną pustynią (ostania zniknęła chałupa pod nr 16 przy ulicy Krakowskiej, która dogorywała od kilkunastu lat). Ze smutkiem obserwuję postępującą agonię starych chałup z wielickich Krzyszkowic, zlokalizowanych przy ulicy Krzyszkowickiej pod numerami: 43 i 72. Ta ostatnia, skromna jednorodzinna chatka, mogłaby być jeszcze brana pod uwagę pod kontem jej przeniesienia do tworzonego w Krakowie skansenu, bo akurat takich rodzajów obiektów w propozycji translokacji do skansenu nie dostrzegłem.



Fot. nr 1a. Wyburzona właśnie gdowska chałupa pod nr 16 przy ulicy Krakowskiej wg stanu z grudnia roku 2008.

Dodam jeszcze, że w przygotowaniu jest kolejna, XIX. część z tego cyklu, gdzie zaprezentuję zdjęcia osób, które są uprzejmie podsylać mi swoje zbiory, w tym: Przemysława Wesołowskiego, znakomitego dokumentalisty dawnej zabudowy głównie zachodnich obrzeży Krakowa, Ewy Skoplak czy Ryszarda Nalborczyka.

A póki co zapraszam do przejrzania moich migawek wykonanych na wiosnę i w jesień roku 2020.

## I. Wieliczka



Fot. nr 2. Dworzec PKP Wieliczka po renowacji.



Fot. nr 3. Widok spod dawnej cegielni przy ulicy Narutowicza w stronę kryszkowickiego Chabrowego Wzgórza.





Fot. nr 4 (4-7). Zespół klasztorny Franciszkanów przy ulicy Kosiby 31.



Fot. nr 5 (4-5). Na dziedzińcu przed kościołem.



Fot. nr 6 (6-7). Widoki od strony torów kolejowych.



Fot. nr 7.





Fot. nr 8 (8-9). Widoki spod Turówki w stronę zabytkowego centrum Wieliczki.



Fot. nr 9. Z kościołem parafialnym p.w. św. Klemensa w tle.



Fot. nr 10. Współczesna zabudowa fragmentu ulicy Dembowskiego przy parku św. Kingi.



Fot. nr 11 (11-23). W Parku Kingi.





Fot. nr 12 (11-12). Niedawno powstała teźnia solankowa.



Fot. nr 13 (13-15). Widoki na zabudowania kopalniane KS Wieliczka.  
Z dawną warzelnią soli w tle.





Fot. nr 14. Szyb św. Kingi i zabudowania warsztatu mechanicznego.



Fot. nr 15. Ponad dawnym stawem kopalnianym w stronę młyna solnego.





Fot. nr 16 (16-18). Dawny parowóz kopalniany, dziś eksponat na nasypie kolejowym.



Fot. nr 17.





Fot. nr 18.



Fot. nr 19 (19-21). Dawny, kopalniany budynek mieszkalny i Grand Sal Hotel w Parku Kingi pod numerami odpowiednio: 2 i 7.



Fot. nr 20. Zrekontruowany budynek mieszkalny pracowników KS Wieliczka, który w oryginale powstał na początku XX wieku.

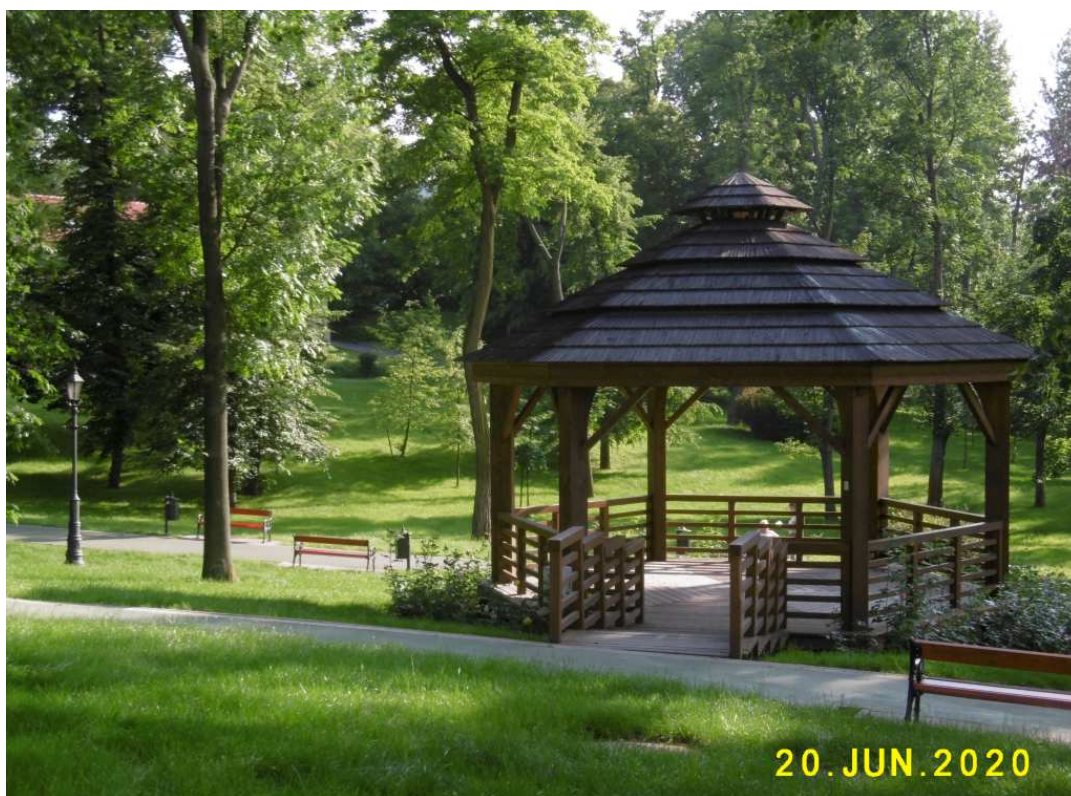


Fot. nr 21. Grand Sal Hotel, który powstał w zrekonstruowanym budynku dawnych Łazienek Salinarnych, wybudowanych na przełomie XIX i XX wieku i oddany do użytku w roku 2009.





Fot. nr 22. Turystyczny szyb Daniłowicza.



Fot. nr 23. Stylowa altana.



Fot. nr 24. Widok w stronę ulicy Dembowskiego. Z prawej dawny budynek warsztatu mechanicznego.



Fot. nr 25 (25-27). Zabudowania KS Wieliczka w ujęciach wzdłuż ulicy Matejki.  
Fot. nr 25 (25-26). Z budynkiem dawnej warzelni z lewej.





Fot. nr 26.



Fot. nr 27. Dawny warsztat mechaniczny, gdzie dziś mieści się klub Kung Fu.



Fot. nr 28 (28-41). Uroki Parku Adama Mickiewicza.



Fot. nr 29 (29-32). Nad stawem.



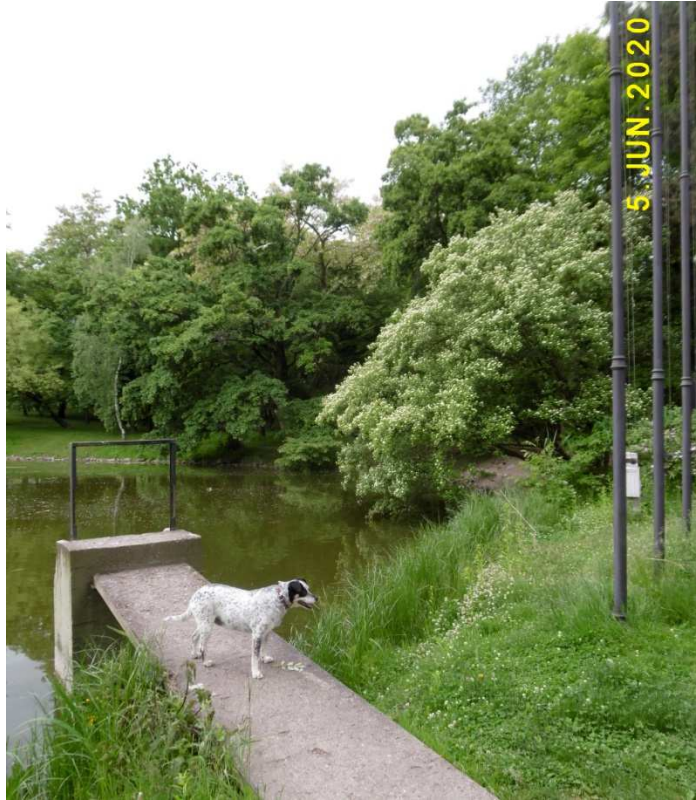


Fot. nr 30.

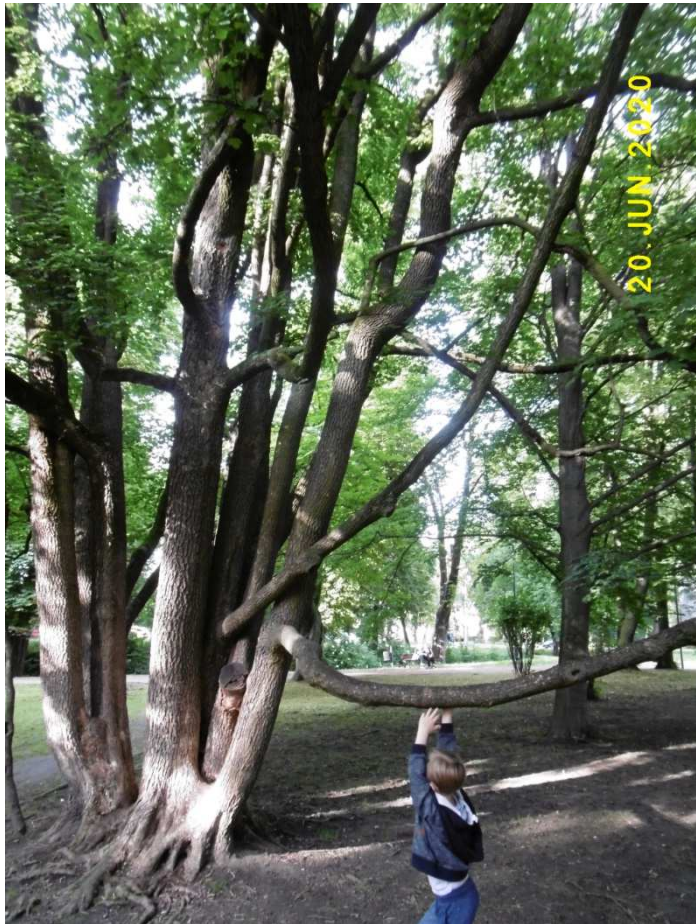


Fot. nr 31.



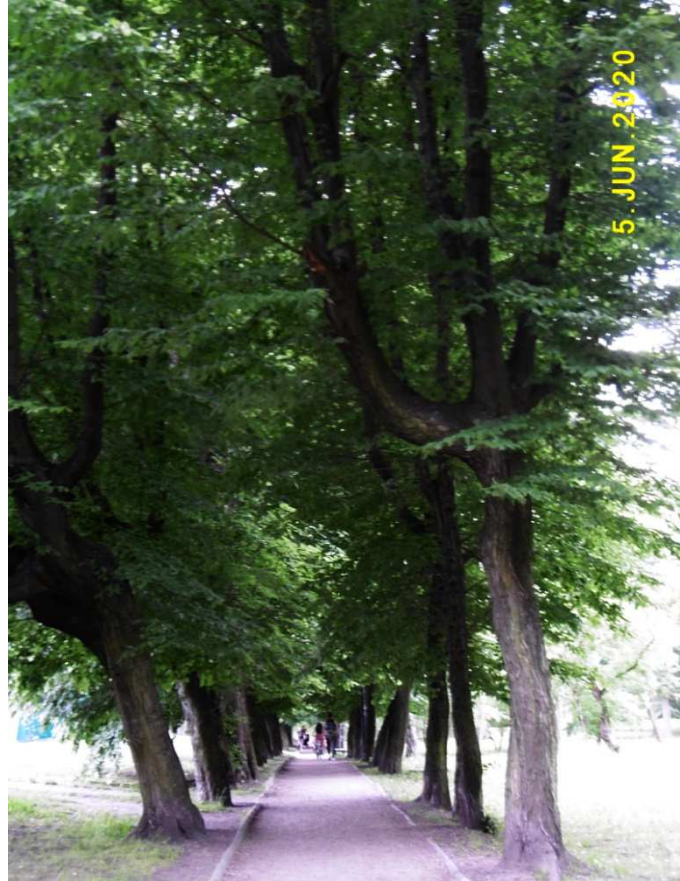


Fot. nr 32.



Fot. nr 33 (33-39).





Fot. nr 34.



Fot. nr 35.





Fot. nr 36.

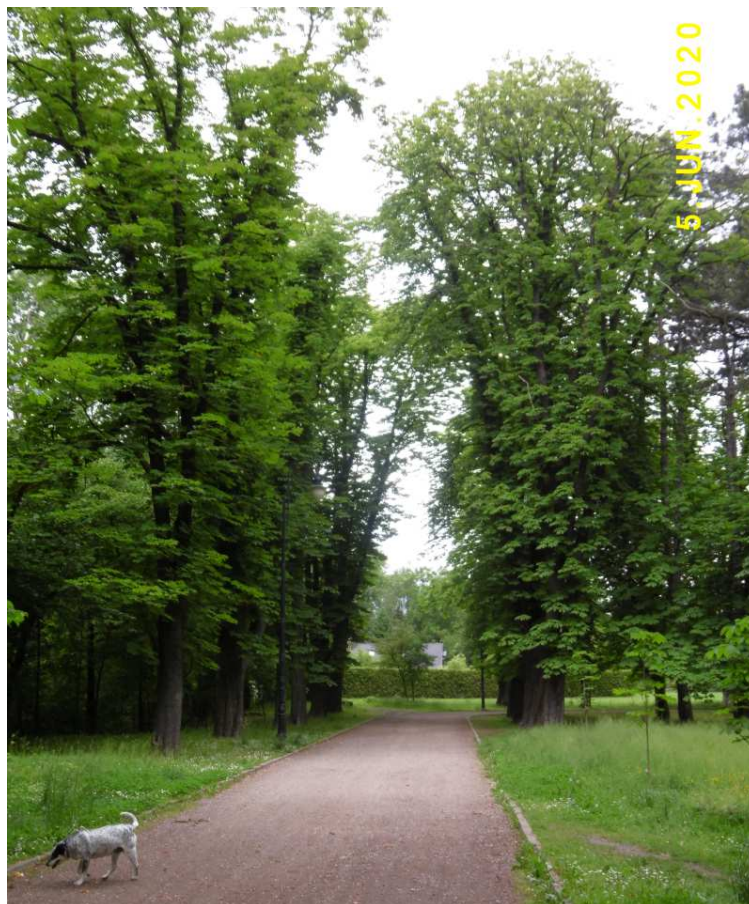


Fot. nr 37.





Fot. nr 38.



Fot. nr 39.



Fot. nr 40 (40-41). Wiosenne kwiaty. Tu bodziszek żałobny.



Fot. nr 41. Komonica.





Fot. nr 42 (42-45). Agonia chałupy z ulicy Krzyszkowickiej 43 w dawnej podwielickie wsi Krzyszkowice.



Fot. nr 44.





Fot. nr 45. Widok od strony podwórka.



Fot. nr 46. Skromna chatka z ulicy Krzyszkowickiej 72, dla której chyba nie ma już ratunku.





Fot. nr 47 (47-56). Na krzyszkowickim Chabrowym Wzgórzu. Tu widok ku Biskupicom.



Fot. nr 48 (48-50). Ze Wzgórzem Kaim i jego współczesną zabudową w tle.



Fot. nr 49.



Fot. nr 50.





Fot. nr 51. W stronę niedymiącego już, dawnego kombinatu metalurgicznego HiL w Nowej Hucie,



Fot. nr 52 (52-53). Niezabudowane jeszcze dawne pola na szczycie wzgórza.



Fot. nr 53.



Fot. nr 54. Panorama w stronę Grabówek.





Fot. nr 55 (55-56). Ze wzgierzem kosocickim w tle.



Fot. nr 56.





Fot. nr 57 (57-68). Jesienne uroki w lasu krzyszkowickim.



Fot. nr 58.



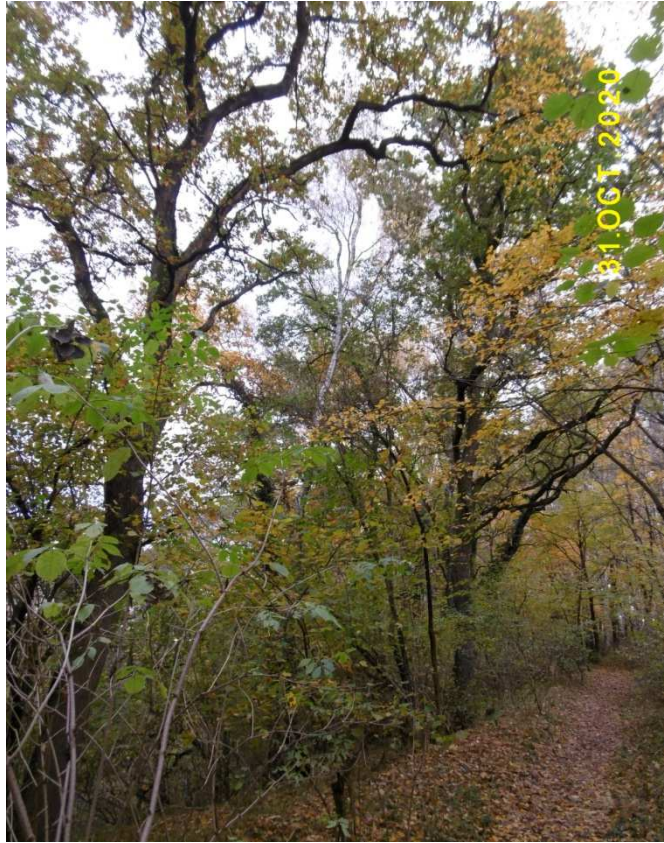


Fot. nr 59.

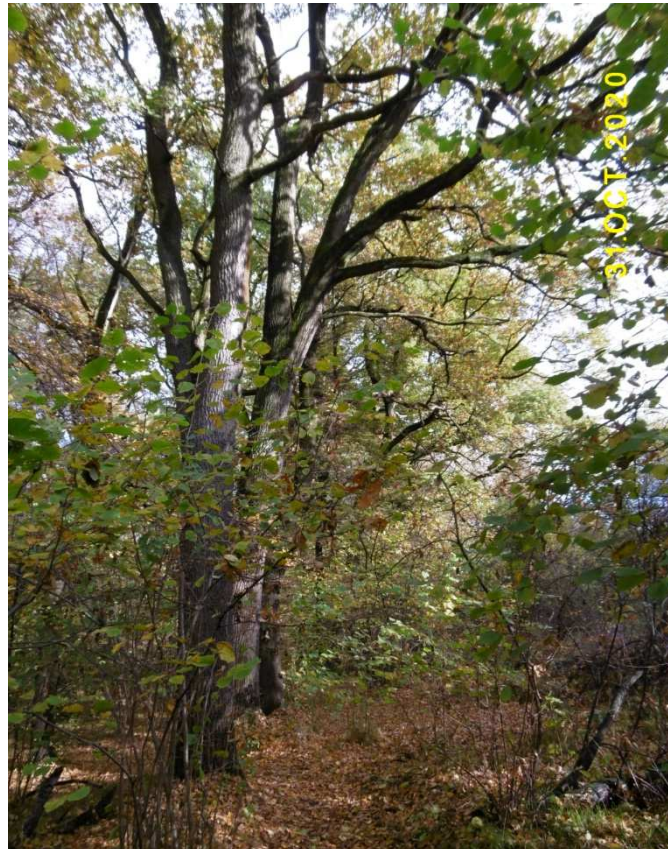


Fot. nr 60.



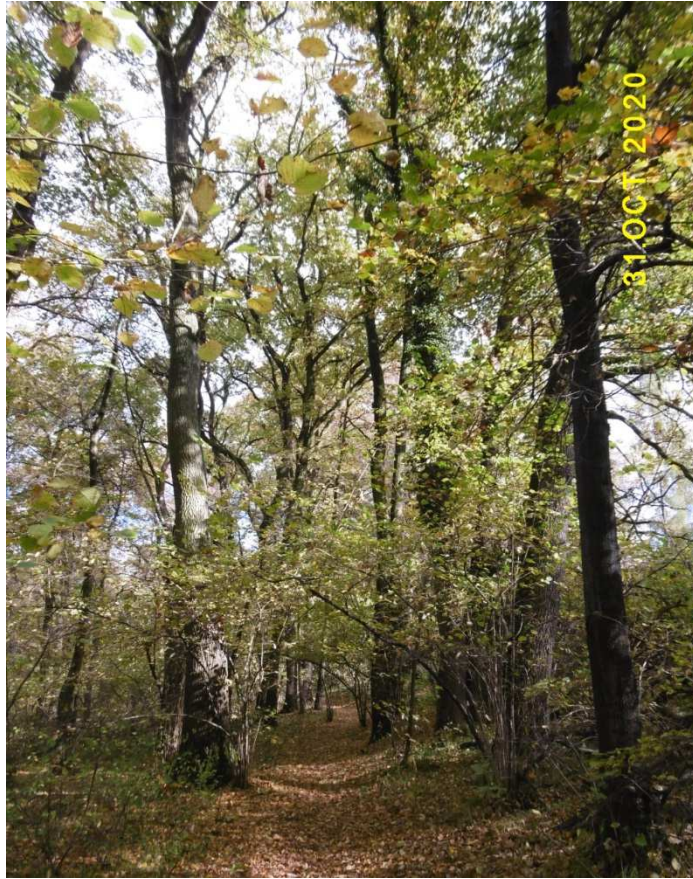


Fot. nr 61.



Fot. nr 62.





Fot. nr 63.



Fot. nr 64.





Fot. nr 65.



Fot. nr 66.





Fot. nr 67.



Fot. nr 68.





Fot. nr 69 (69-74). Widoki z ulicy Modrzewiowej. Tu w stronę Baryczy i Grabówek.



Fot. nr 70 (70-71). Nowo powstające osiedle na pograniczu Koszyc i Baryczy.  
Widoki ponad potokiem Malinówka.





Fot. nr 71.



Fot. nr 72 (72-74). Widoki w stronę Kosocic i nowej zabudowy w rejonie ulic:  
Hoborskiego i Żelazowskiego.



Fot. nr 73.



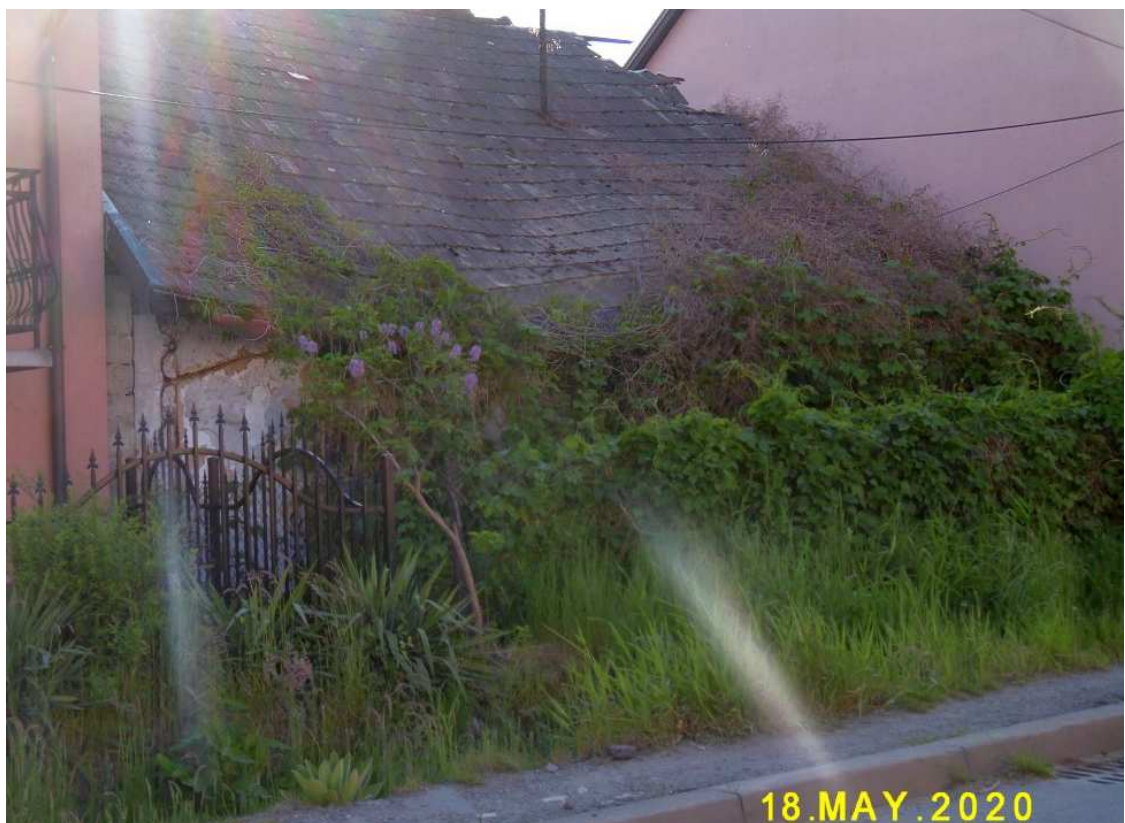
Fot. nr 74.



## II. Gdów



Fot. nr 75 (75-76). Nieistniejąca już chałupa przy ulicy Krakowskiej pod nr 16 tuż przed jej rozbiórką.



Fot. nr 76.





Fot. nr 77 (77-78). Częściowo zachowana, ale systematycznie popadająca w ruinę chałupa przy ulicy Bocheńskiej pod nr 245. To relikw dawnej zabudowy Gdowa z końca XIX wieku.



Fot. nr 78.



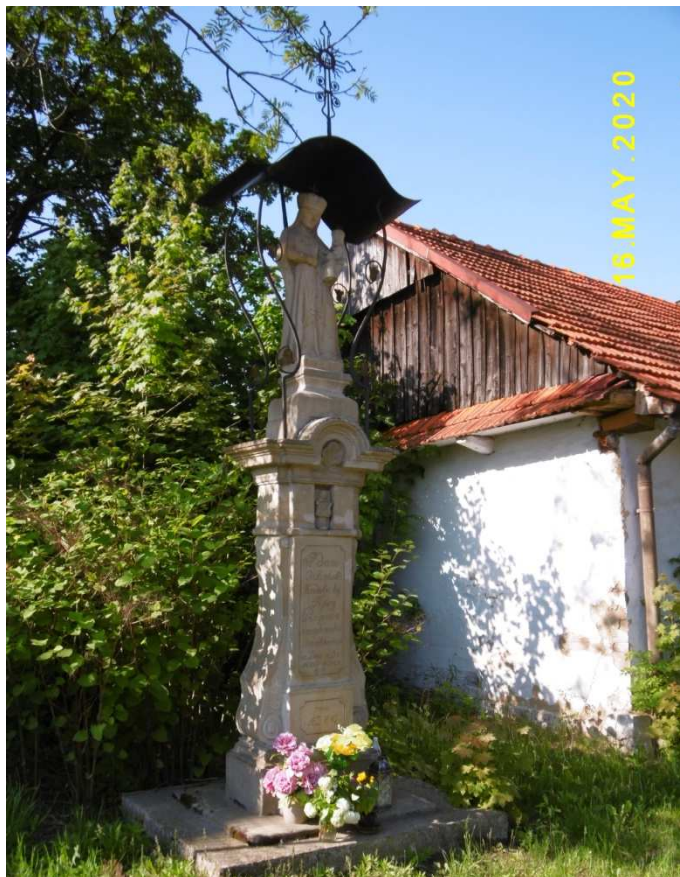


Fot. nr 79 (79-80). Tonąca w zaroślach ruina rozległej chałupy, w jednym korpusie z częścią gospodarczą, z ulicy Bocheńskiej pod nr 148.



Fot. nr 80. Fragment fasady chałupy, która ma ponad 150 lat.





Fot. nr 81 (81-85). Dom z ulicy Bocheńskiej pod nr 182 i jego otoczenie.



Fot. nr 82 (81-82). Kapliczka ufundowana w roku 1849 przez Adama Jastrzębskiego.





Fot. nr 83 (83-85). Fasada chałupy pochodzącej z początku XX wieku.



Fot. nr 84.





Fot. nr 85.



Fot. nr 86 (86-89). Zapewne jeszcze XIX-wieczna zagroda z ulicy Obrytka pod nr 244.  
Tu jej tylny fragment.





Fot. nr 87 (87-88). Fasada chałupy, gdzie w jednym kompleksie znajduje się część mieszkalna i gospodarcza.



Fot. nr 88.





Fot. nr 89. Przylegająca do chałupy, wybudowana później stodoła.



Fot. nr 90 (90-124). Na Zarabiu. Widoki wzdłuż Raby w stronę Stryszowej.





Fot. nr 91 (90-92). Przy moście na łapanowskim trakcie.

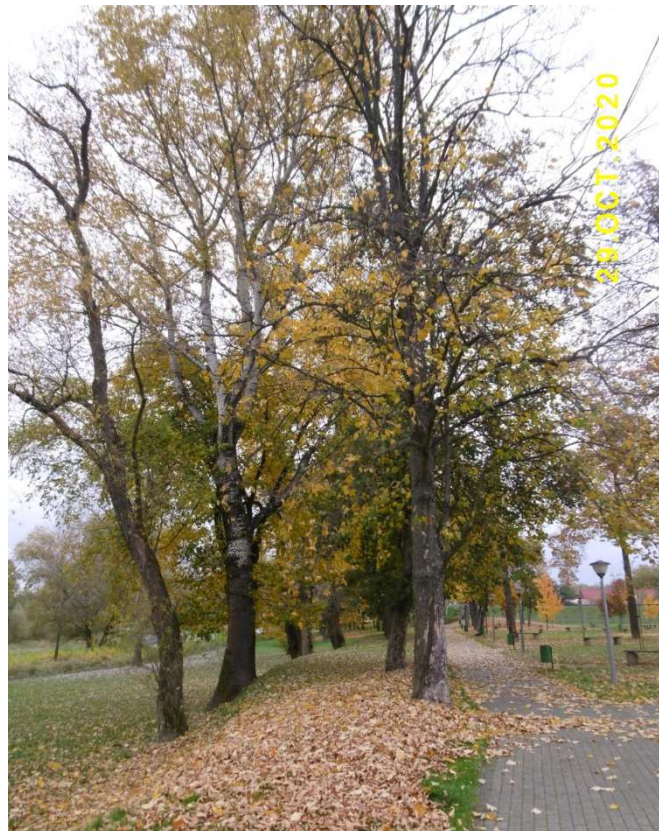


Fot. nr 92.





Fot. nr 93 (93-102). Na plantach przy ośrodku wypoczynkowym na Zarabiu.



Fot. nr 94.





Fot. nr 95 (95-96). Wiosenne grzyby.



Fot. nr 96.





Fot. nr 97.

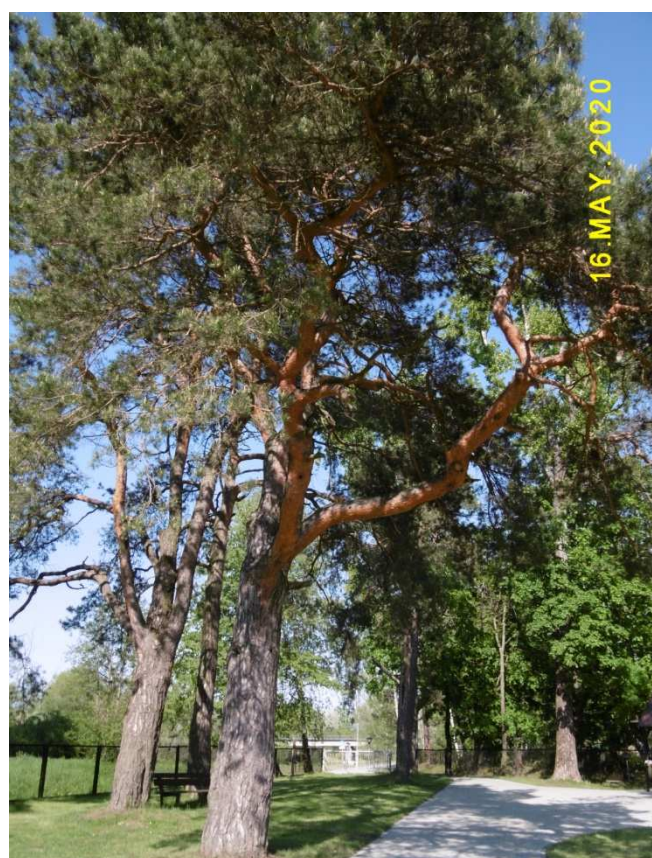


Fot. nr 98.



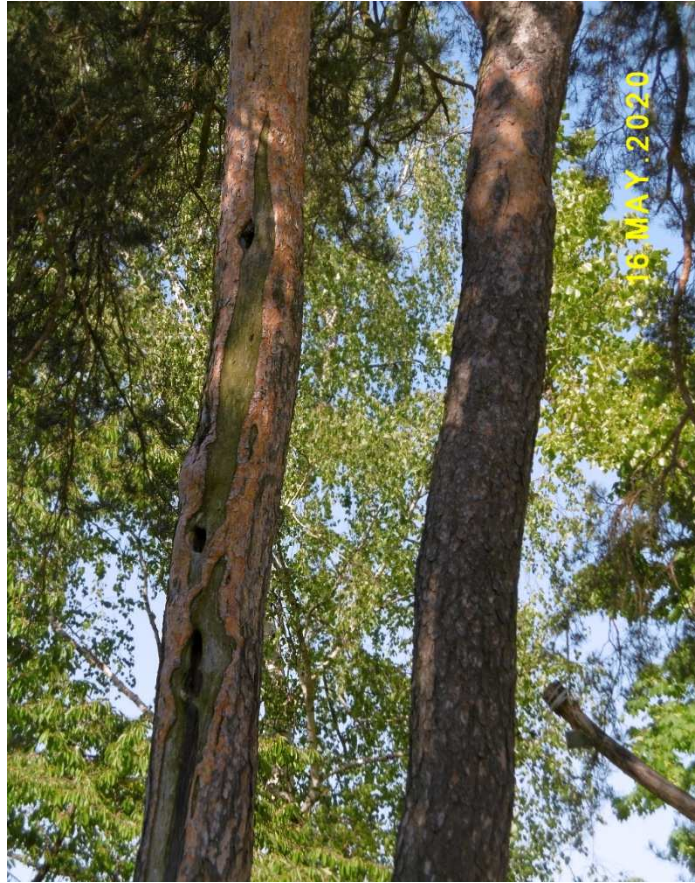


Fot. nr 99.

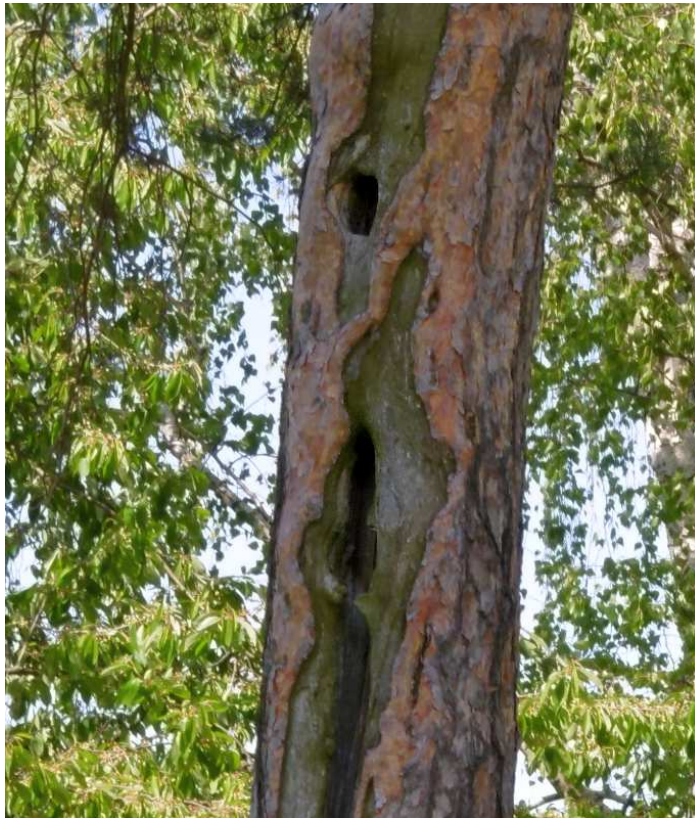


Fot. nr 100.





Fot. nr 101.



Fot. nr 102.





Fot. nr 103 (103-107). Kilka migawek z ośrodka wypoczynkowego.

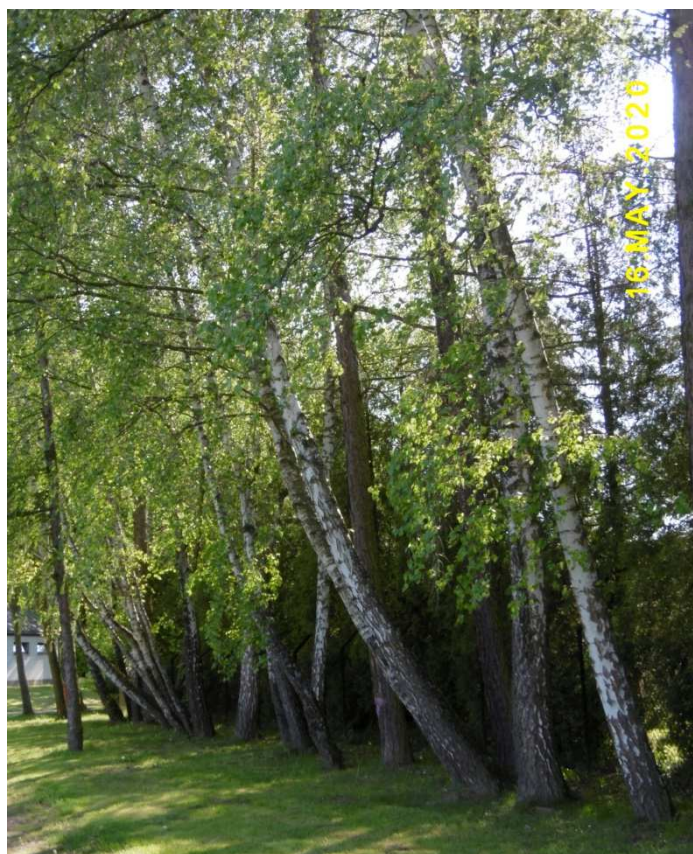


Fot. nr 104.





Fot. nr 105.



Fot. nr 106.





Fot. nr 107.



Fot. nr 108. Wiosenna drzemka Kropki.





Fot. nr 109 (109-124). W górę rzeki w stronę Strykowej.



Fot. nr 110.





Fot. nr 111.



Fot. nr 112.





Fot. nr 113.



Fot. nr 114.





Fot. nr 115.



Fot. nr 116.





Fot. nr 117 (117-120). Wiosenna przyroda.



Fot. nr 118.





Fot. nr 119.



Fot. nr 120.





Fot. nr 121.



Fot. nr 122.





Fot. nr 123.



Fot. nr 124.



### III. Wola Zręczycka



Fot. nr 125 (125-127). Przy drodze do dworu Feillów.



Fot. nr 126.



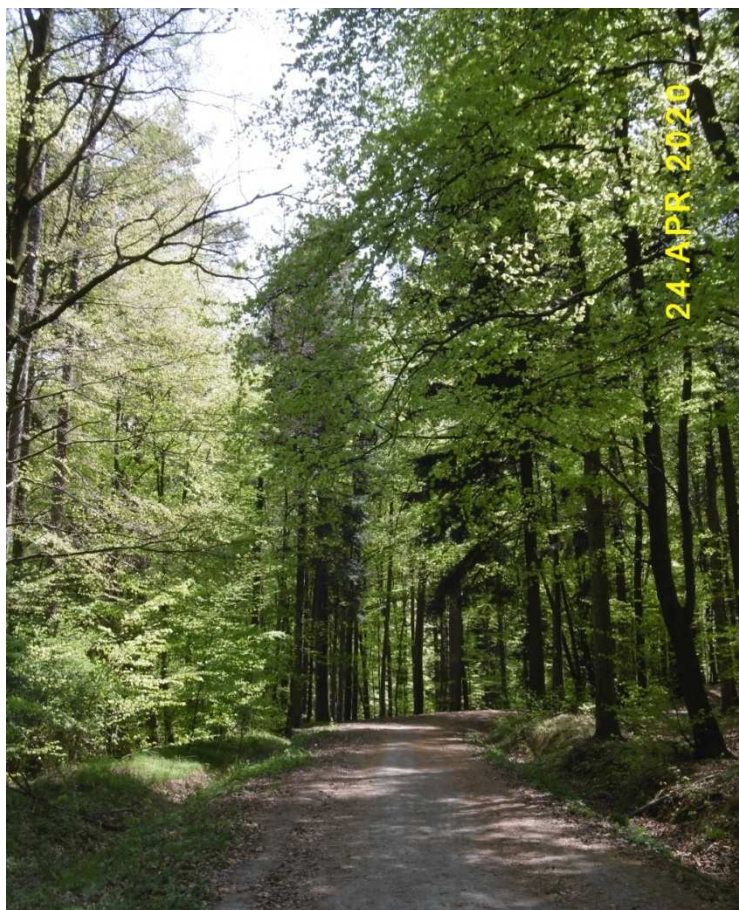


Fot. nr 127.

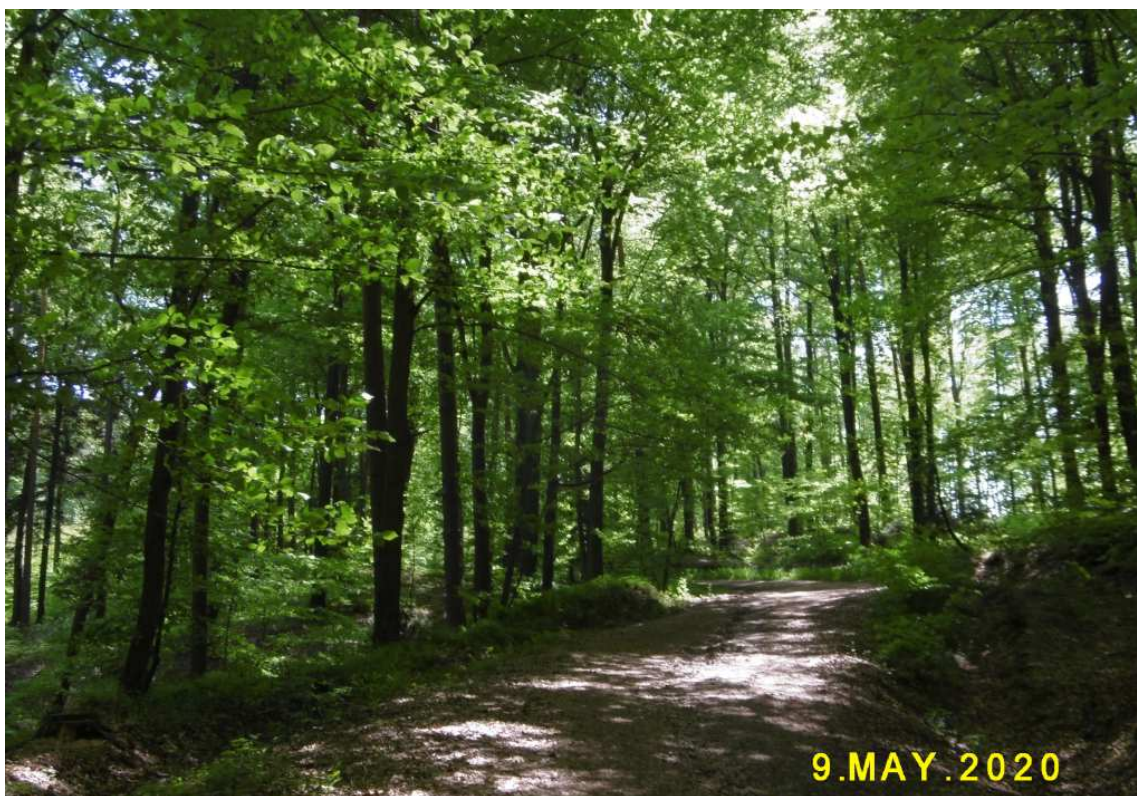


Fot. nr 128 (128-154). Uroki wolskiego lasu.



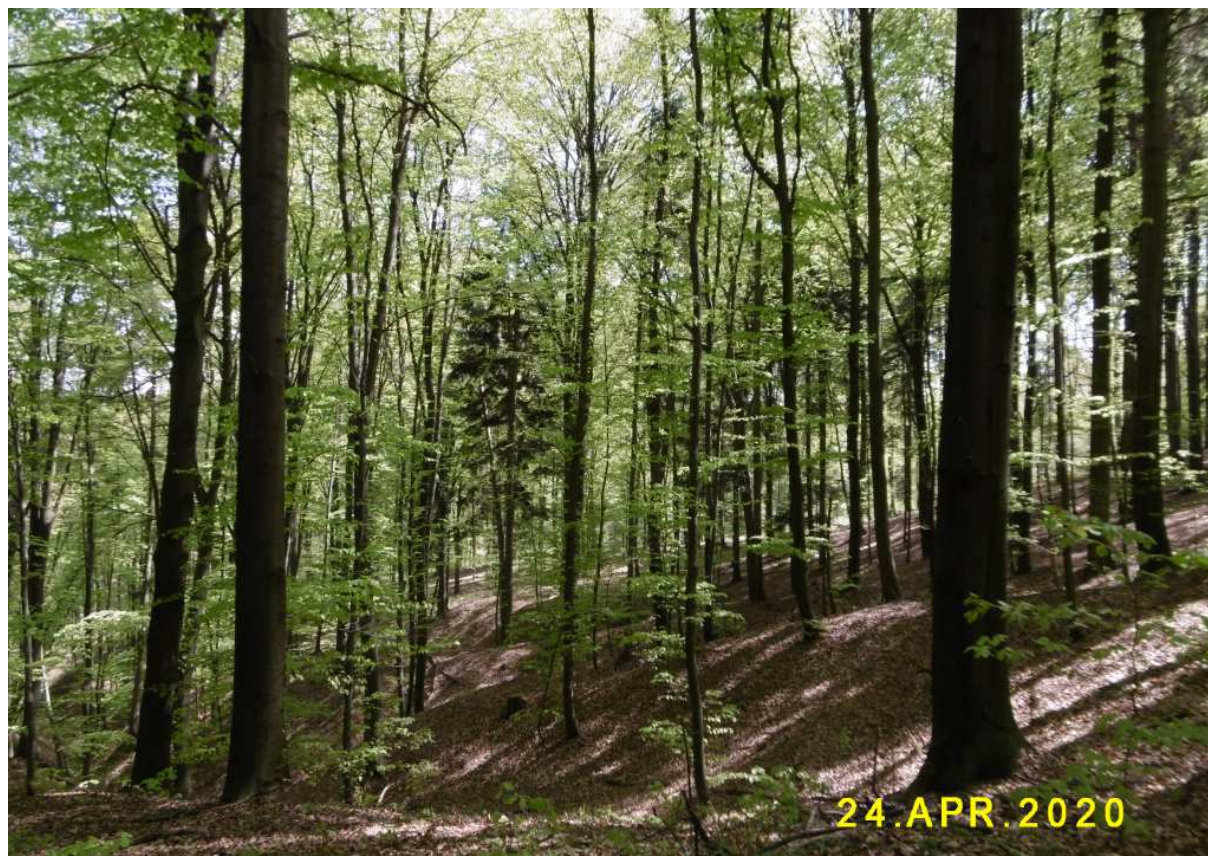


Fot. nr 129.



Fot. nr 130.





Fot. nr 131.



Fot. nr 132.





Fot. nr 133.



Fot. nr 134.





Fot. nr 135.

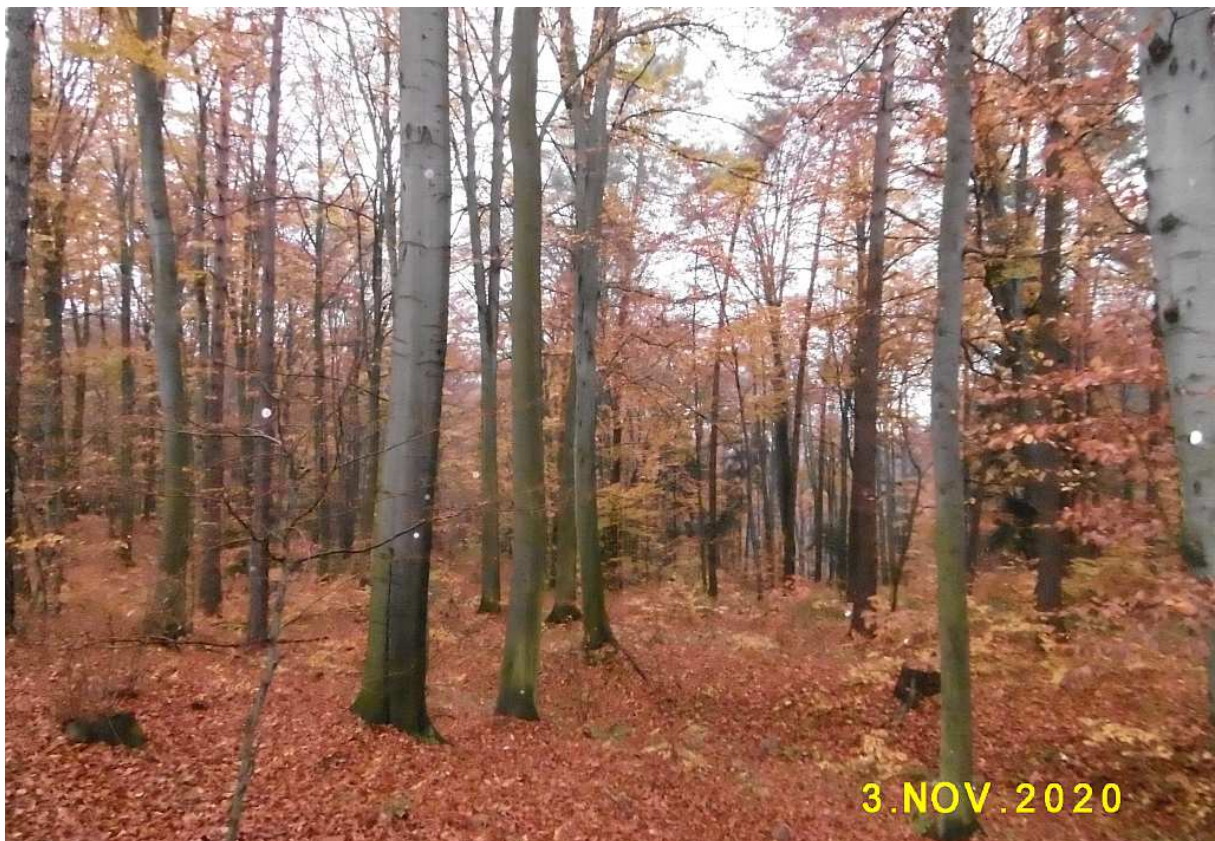


Fot. nr 136.



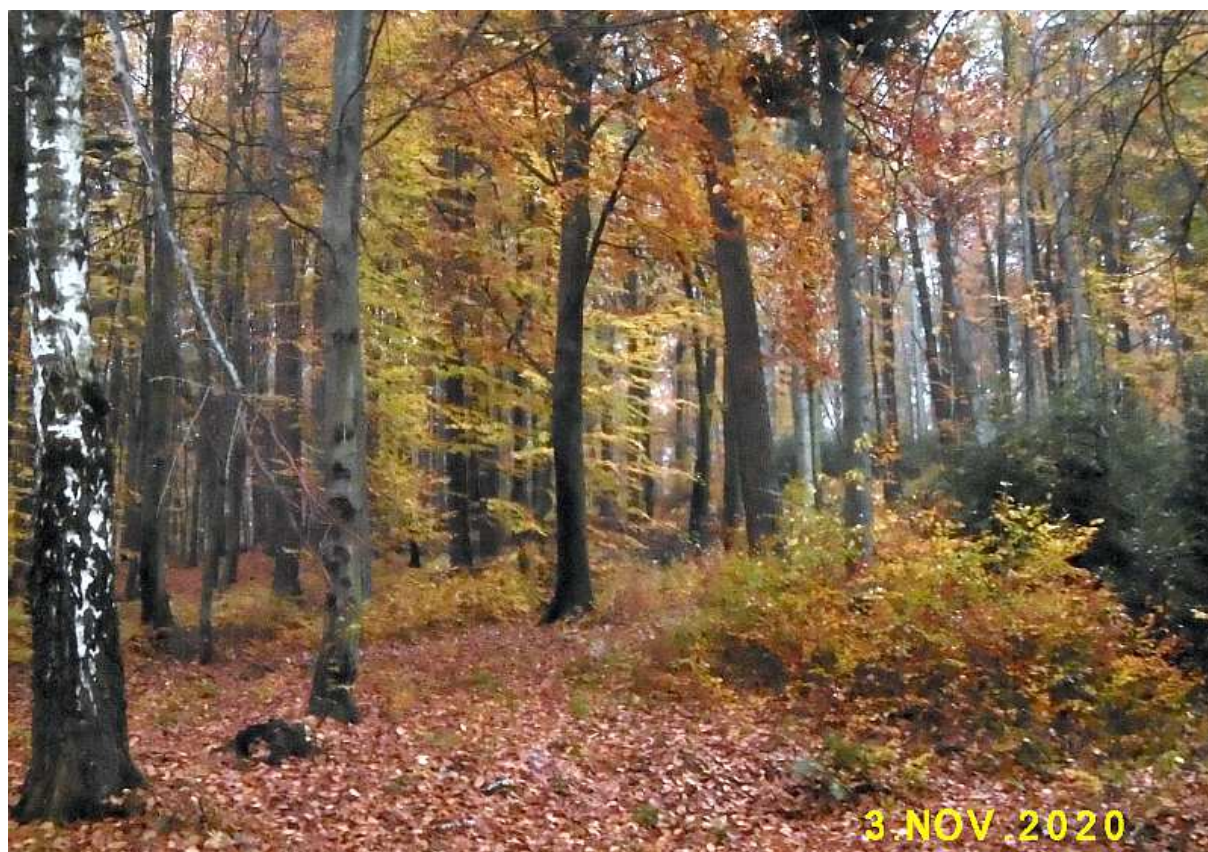


Fot. nr 137.



Fot. nr 138.



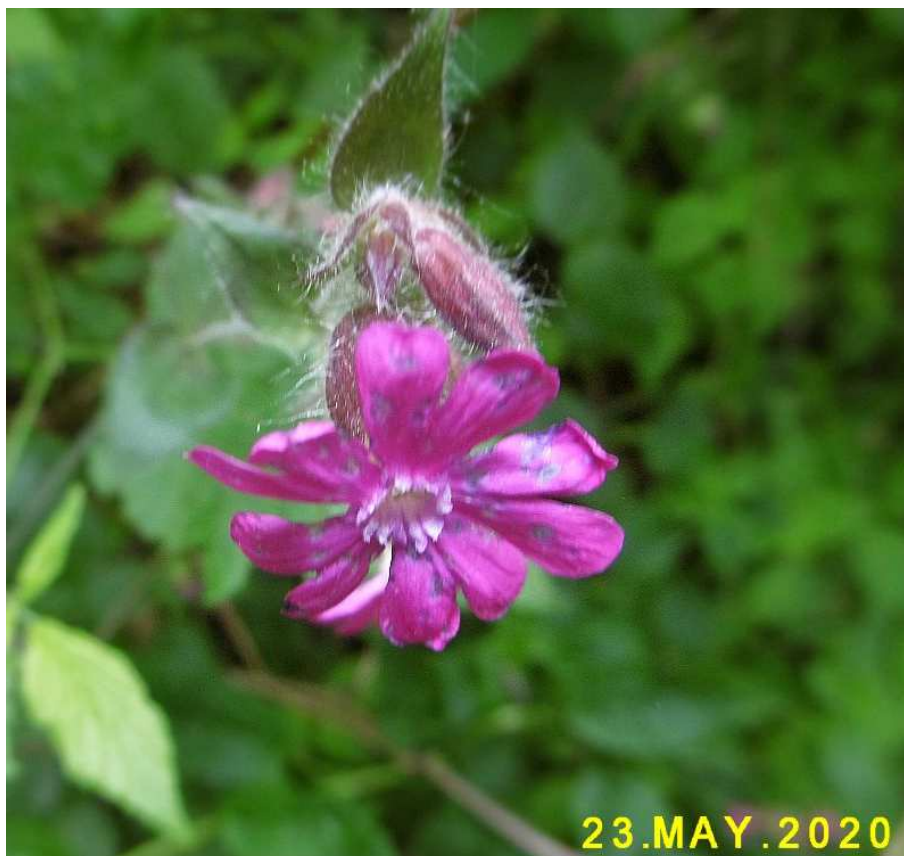


Fot. nr 139.



Fot. nr 140 (140-147). Szata roślinna. Czosnaczek.





Fot. nr 141. Bniec czerwony.



Fot. nr 142. Mniszek.





Fot. nr 143. Zawilec.

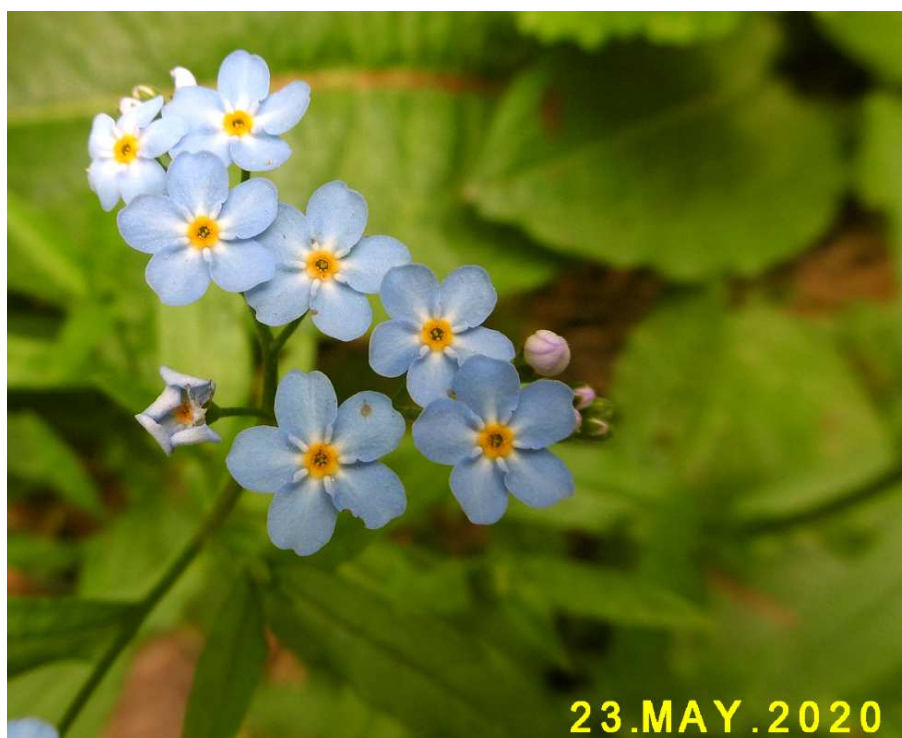


Fot. nr 144. Fiołek.





Fot. nr 145. Bodziszek cuchnący.



Fot. nr 146. Niezapominajka.





Fot. nr 147. Gwiazdnica.



Fot. nr 148 (148-149). Uroki drzew. Na dębowym pniu.





Fot. nr 149. Natura wyrysowana na buku.



Fot. nr 150 (150-154). Grzyby tutejszego lasu. Maślanki.





Fot. nr 151. Szmaciak gałzisty.



Fot. nr 152. Prawdziwek.





Fot. nr 153 (153-154). Kanie.



Fot. nr 154.



**IV. Zagórzany**

Fot. nr 155 (155-167). Panoramy Beskidu Wyspowego z punktu widokowego na skraju lasu.



Fot. nr 156 (156-162). Kostrza (pośrodku), a z prawej czubek Mogielicy nad podłużnym łąpieniem.





Fot. nr 157.



Fot. nr 158.





Fot. nr 159.



Fot. nr 160.





Fot. nr 161.



Fot. nr 162.





Fot. nr 163 (163-164). Kamionna i Pasierbiecka Góra.



Fot. nr 164.





Fot. nr 165. Ze Śnieżnicą pośrodku.



Fot. nr 166. Ciecień.





Fot. nr 167. W stronę Uklejnej oraz pasma Łysiny i Lubomira.



Fot. nr 168 (168-176). W dole rozległej łąki poniżej punktu widokowego.





Fot. nr 169.



Fot. nr 170 (170-174). Dawna chałupa przerobiona na daczę oraz jej otoczenie.





Fot. nr 171.



Fot. nr 172.





Fot. nr 173.



Fot. nr 174.





Fot. nr 175.



Fot. nr 176.





Fot. nr 177 (177-178). Na szczycie Zagórzan pod lasem.



Fot. nr 178.





Fot. nr 179 (179-186). Wiosenne kwiaty. Tu przetacznik.



Fot. nr 180. Fioletka poszarpana.





Fot. nr 181. Bratek trójbarwny.



Fot. nr 182. Jaskier.





Fot. nr 183. Przekwitnięty podbiał.



Fot. nr 184. Dzwonek.





Fot. nr 185. Chaber bławatek.



Fot. nr 186. Kwietna łąka na zboczu.



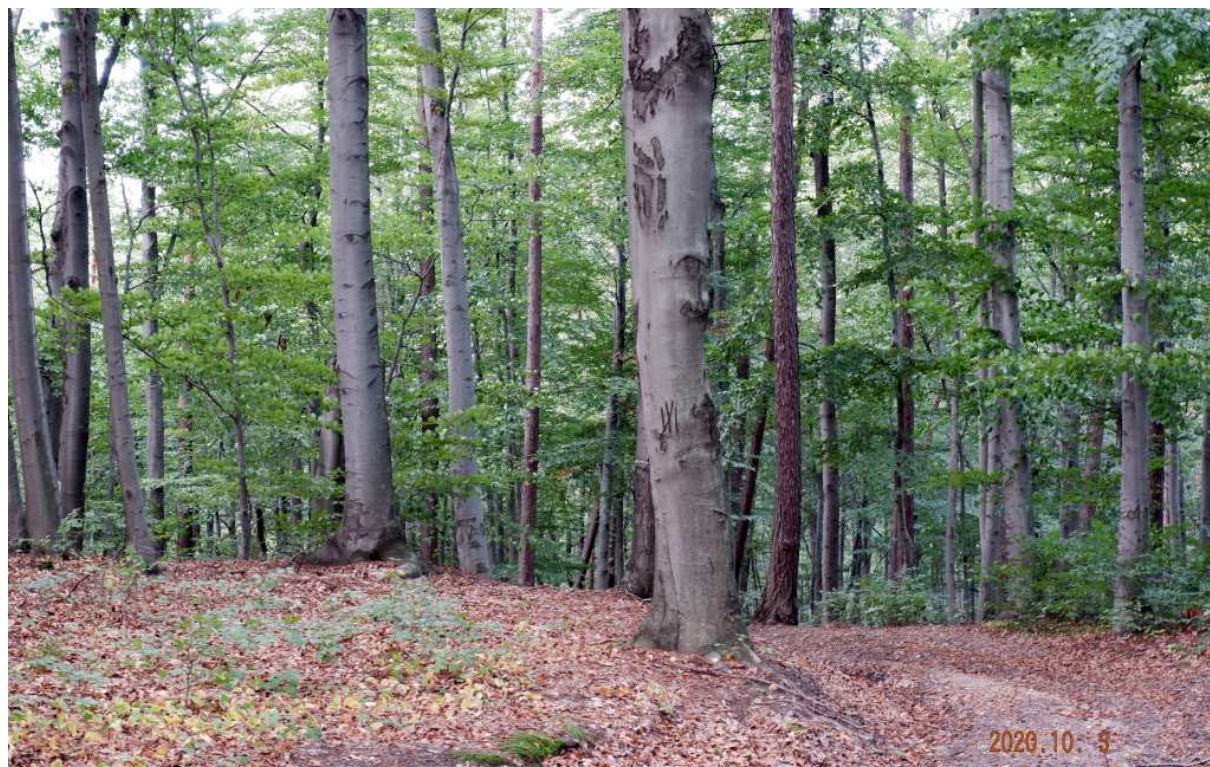
**V. Kobylec**

Fot. nr 187 (187-200). Jesień w lesie w Kobylcu.  
Wyrąb drzew w okolicznych lasach i ru przybiera niepokojące rozmiary.



Fot. nr 187a.





Fot. nr 188.



Fot. nr 188a.





Fot. nr 189.



Fot. nr 190.





Fot. nr 191 (191-193). Niemile memu sercu widoki.



Fot. nr 192.





Fot. nr 193.



Fot. nr 194.





Fot. nr 195.



Fot. nr 196.





Fot. nr 197. Czerwony muchomor.

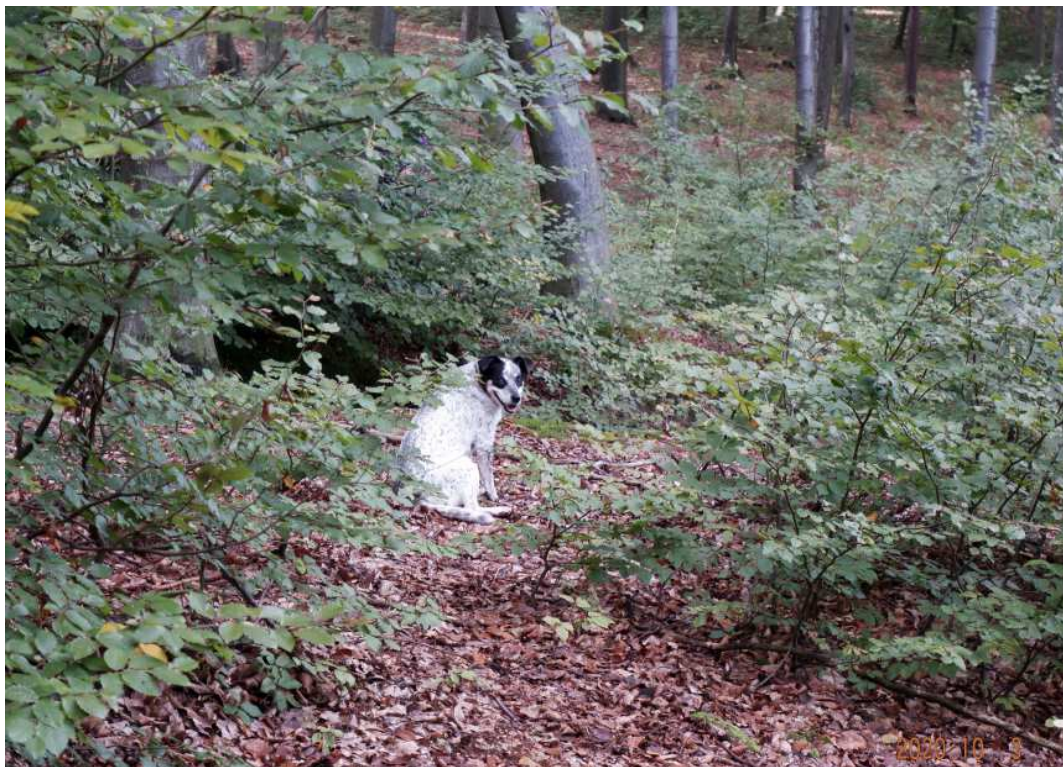


Fot. nr 198 (198-199). Prawdziwki, o które tu coraz trudniej.





Fot. nr 199.



Fot. nr 200.



## VI. Piekary i Tyniec



Fot. nr 201 (201-202). Panoramy Lasu Wolskiego od Srebrnej Góry na Bielanieh ku Przegorzałom. Ujęcia z piekarskiego brzegu Wisły.



Fot. nr 202.



Fot. nr 203. Wzdłuż Wisły w stronę Bielanieh.





Fot. nr 204 (204-211). Szpalery wierzbowe na piekarskim brzegu Wisły.



Fot. nr 205.





Fot. nr 206.



Fot. nr 207.





Fot. nr 208.



Fot. nr 209.





Fot. nr 210.



Fot. nr 211.



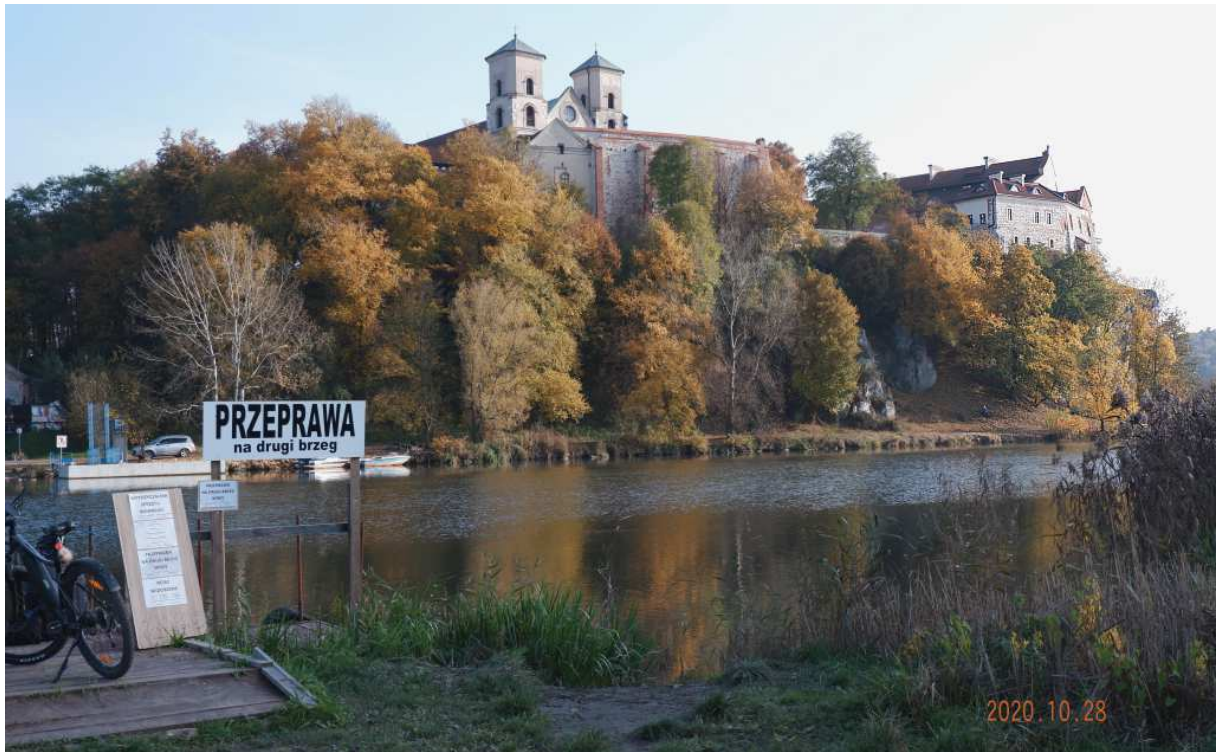


Fot. nr 212. Wzgórze Szpitalka w Tyńcu.



Fot. nr 213 (213-219). Kilka ujęć Opactwa Benektynów w Tyńcu z piekarskiego brzegu Wisły.





Fot. nr 214.



Fot. nr 215.



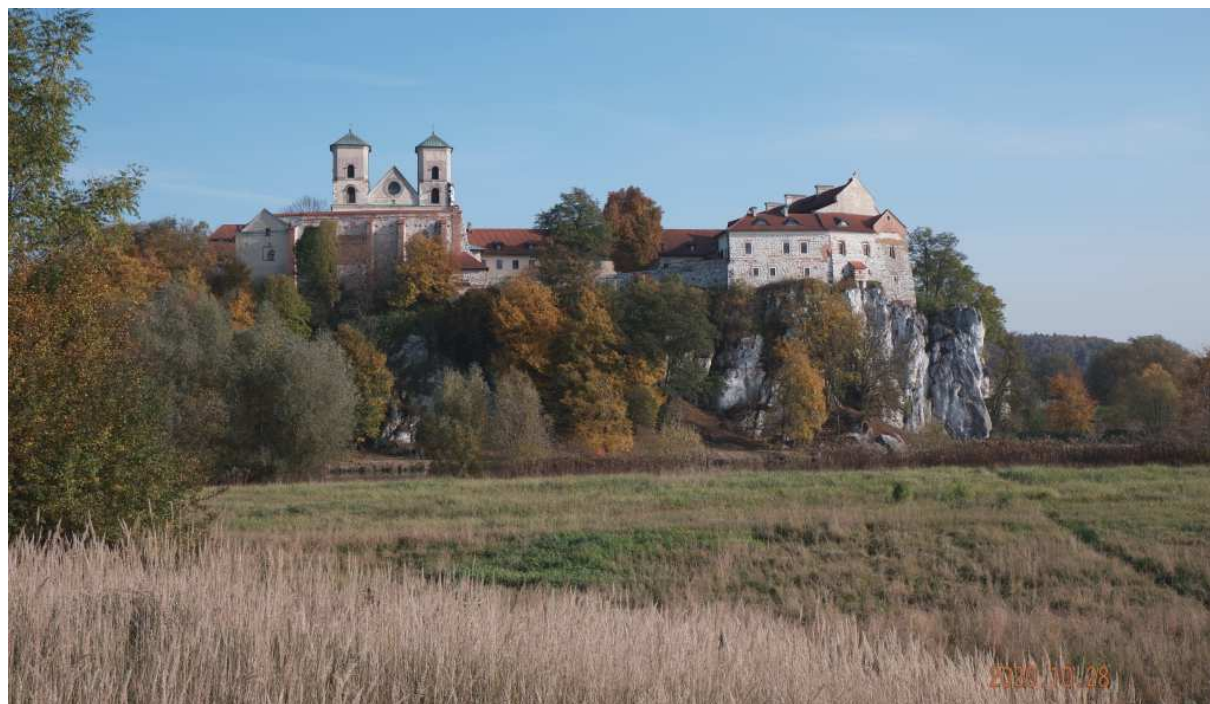


Fot. nr 216.



Fot. nr 217.





Fot. nr 218.



Fot. nr 219.





Fot. nr 220. Wzgórze Grodzisko w Tyńcu.



Fot. nr 221. Piekarskie skałki.





Fot. nr 222 (222-223). Ruina murowanego domu (spod nr 75?), wybudowanego przy wale wiślanym w okolicy połowy XX wieku.



Fot. nr 223.





Fot. nr 224. Zamkowe wzgórze. Z lewej sterzące ściany szczytowe rozległego domu murowanego.



Fot. nr 225 (225-227). Tradycyjna chałupa pod nr 29, dziś z fasadą pokrytą drewnianą boazerią i nieoryginalnym oknem w lewym fragmencie.





Fot. nr 226.



Fot. nr 227.



## VII. Liszki



Fot. nr 228. Topolowy szpaler przy drodze z Cholerzyna do Liszek.



Fot. nr 229 (229-232). Kapliczka słupowa na rozwidleniu drogi z Liszek do Piekar i Jeziorzan





Fot. nr 230.



Fot. nr 231.





Fot. nr 232. Inskrypcja na cokole.



Fot. nr 233 (233-235). Trwająca jeszcze chałupa przy ulicy Tynieckiej pod nr 74, zlokalizowana naprzeciw pokazanej powyżej kapliczki.





Fot. nr 234.



Fot. nr 235. Bliski oryginałowi prawy fragment.



## VIII. Mników



Fot. nr 236. Kapliczka słupekowa przy wjeździe do Liszek od strony Cholerzyna.



Fot. nr 237 (237-239). Szkoła Podstawowa im. Księcia Józefa Poniatowskiego pod nr 13.





Fot. nr 238.



Fot. nr 239.





Fot. nr 240 (240-241). Murowany dom z okolic połowy XX wieku pod nr 167.



Fot. nr 242.





Fot. nr 242 (242-243). Bliska oryginałowi chałupa pod nr 33 (?).



Fot. nr 243.





Fot. nr 244. Fragment zabudowy Mnikowa wokół parkingu przy wejściu do Rezerwatu Przyrody Dolina Mnikowska.



Fot. nr 245 (245-249). Oryginalna połowa chałupy spod nr 219.





Fot. nr 246. Tylny fragment.



Fot. nr 247. Ściana szczytowa.





Fot. nr 248 (248-249). Widoki od strony drogi.



Fot. nr 249. Prawy fragment dobudowany bądź przebudowany na murowany.





Fot. nr 250. Powojenny dom ze stodołą we wspólnym korpusie pod nr 125.



Fot. nr 251 (251-261). Niezwykłej urody, zapewne jeszcze XIX-wieczna, jednotraktowa chałupa pod nr 205, do której we wspólnym korpusie przylega stodoła.





Fot. nr 252 (252-253). Ściana szczytowa i dobudowany do niej z pustaków tylny fragment.



Fot. nr 253.





Fot. nr 254 (254-257). Fasada chałupy.



Fot. nr 255.





Fot. nr 256.



Fot. nr 257.





Fot. nr 258 (258-261). Ze stodołą we wspólnym korpusie.



Fot. nr 259.





Fot. nr 260.



Fot. nr 261.





Fot. nr 262 (262-267). Uroki lasu wzdłuż szlaku biegnącego ku autostradzie i Chrosnej.

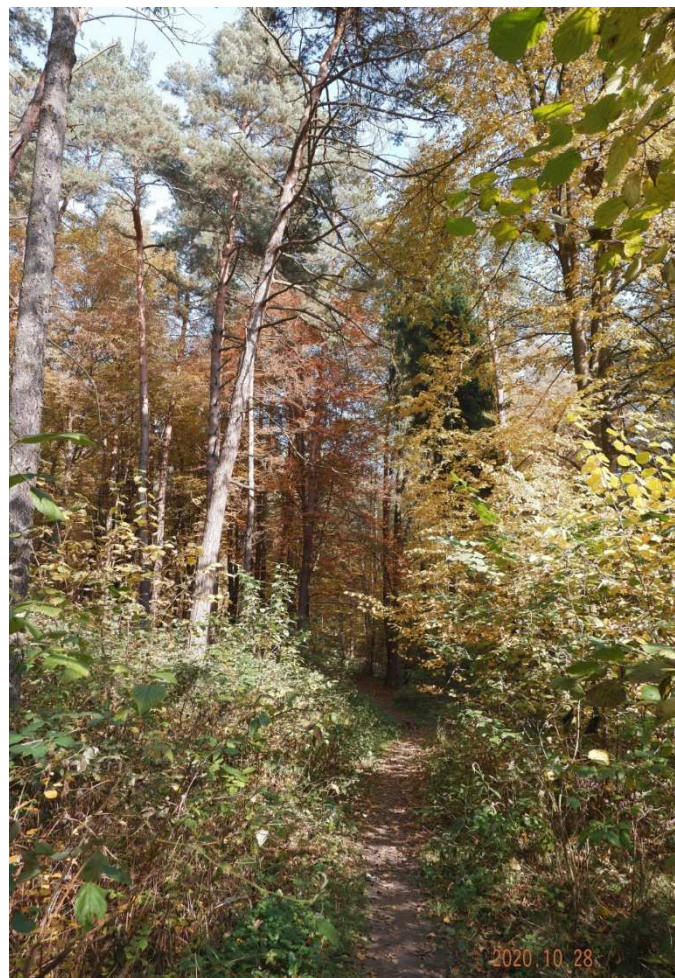


Fot. nr 263.



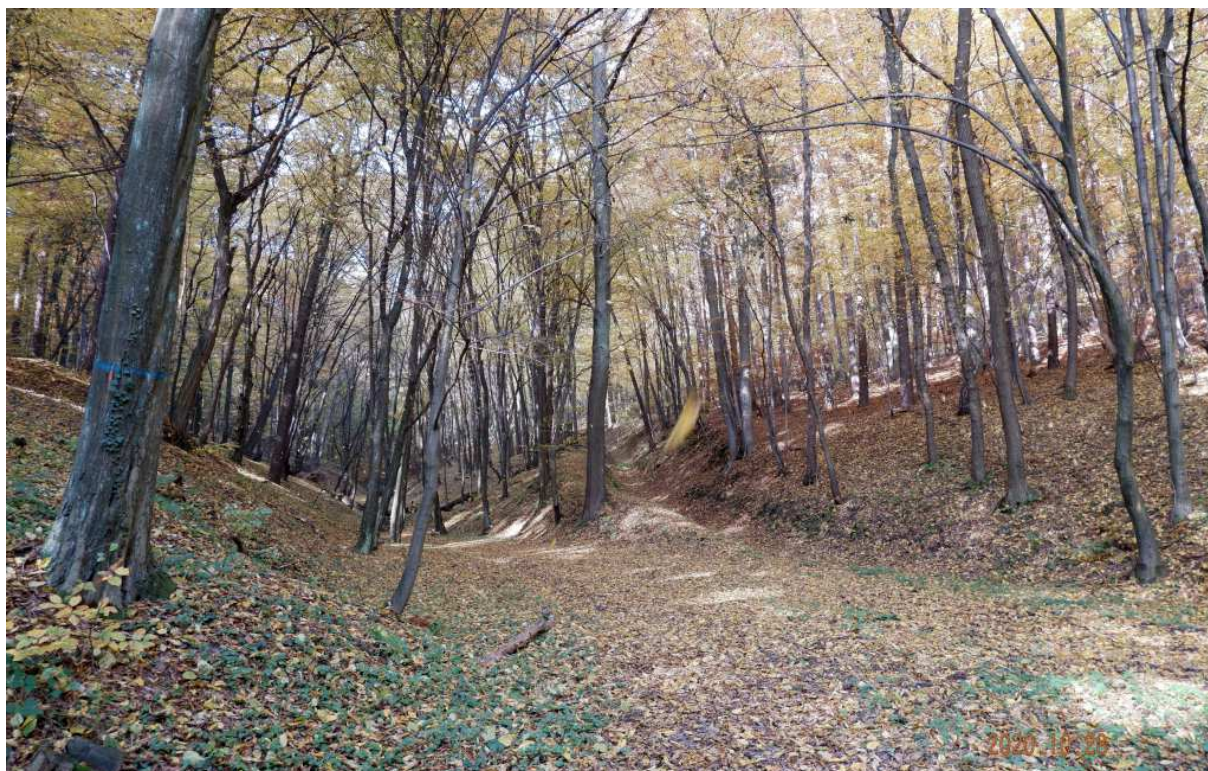


Fot. nr 264.

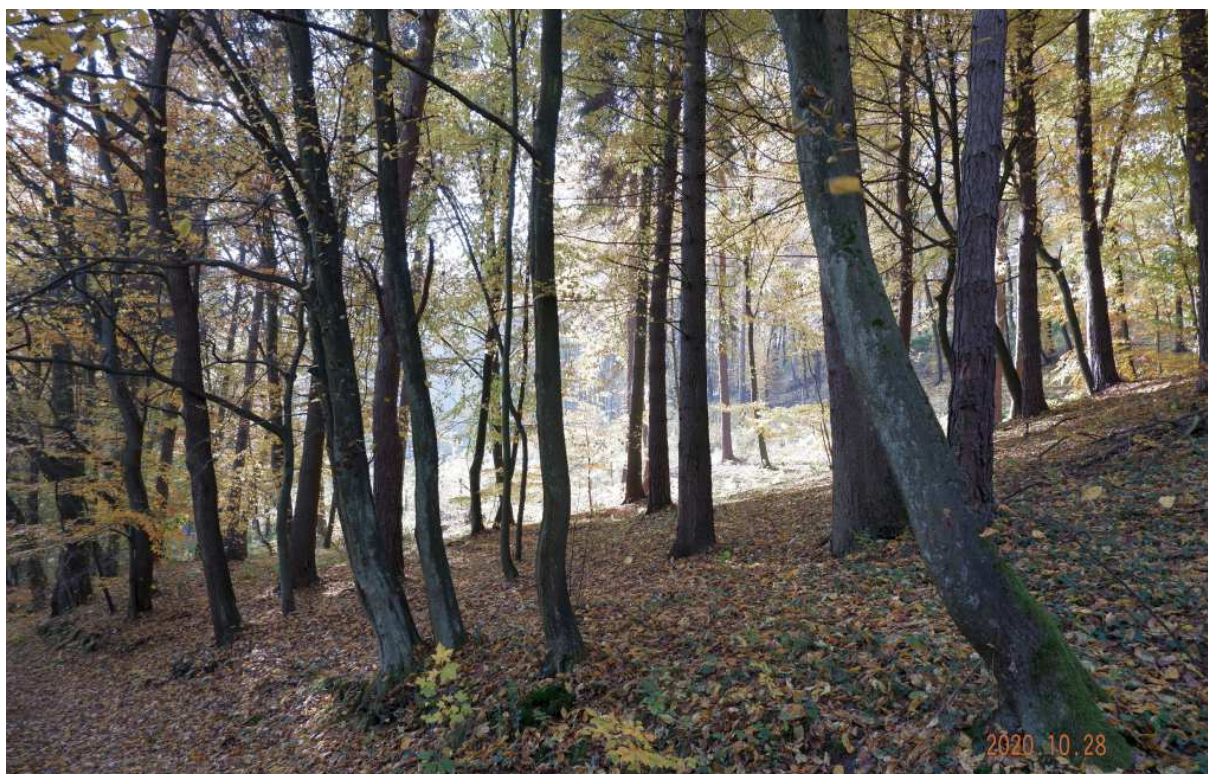


Fot. nr 265.



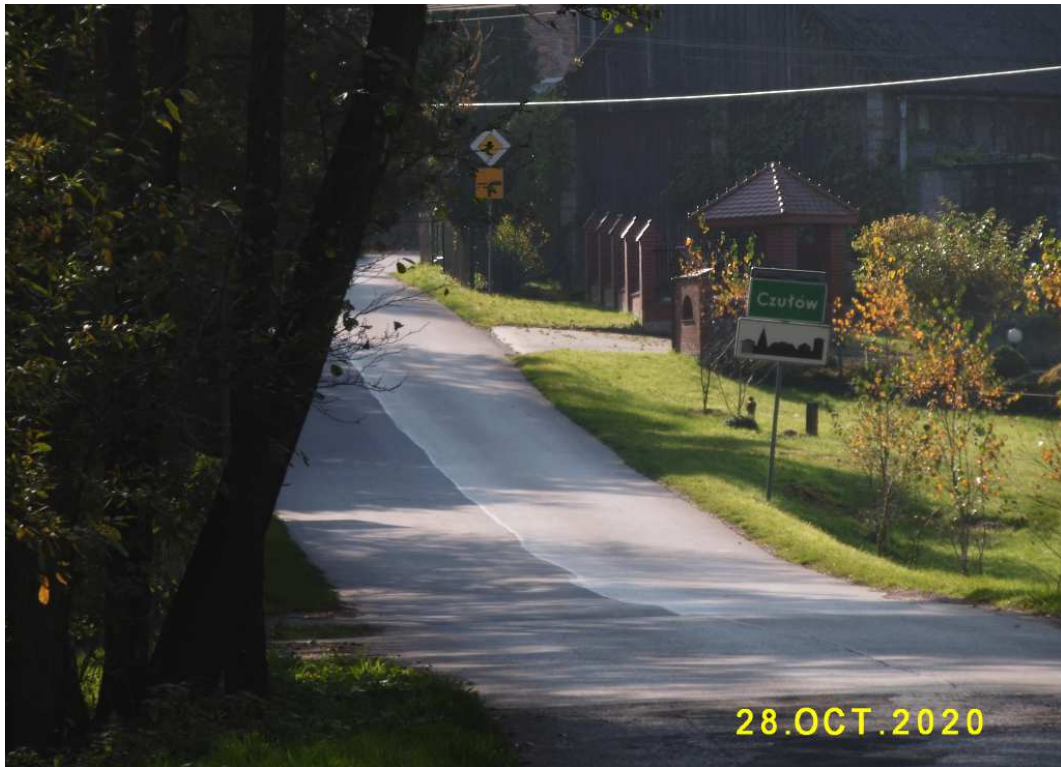


Fot. nr 266.

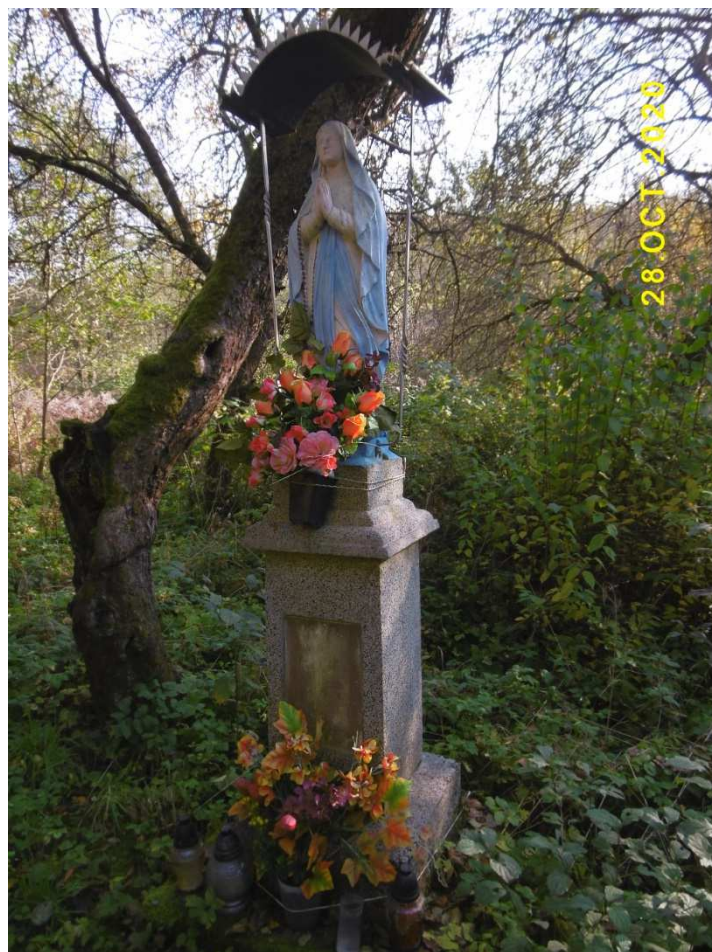


Fot. nr 267.





Fot. nr 268 (268-278). Fragment zabudowy Mnikowa na granicy z Czufowem.



Fot. nr 269. Figura Matki Boskiej przy zarośniętej chaszczami zagrodzie pod nr 129.





Fot. nr 270 (270-277). Chałupa w zagrodzie pod nr 129.  
Fot. nr: 271-272. Tylnej jej część.



Fot. nr 271.





Fot. nr 272. Oryginalne okienko typu ościeżnicowego.



Fot. nr 273 (273-277). Zakryta chaszczami fasada dwutraktowej chałupy z gankiem.





Fot. nr 274. Oryginalne okno w prawym fragmencie.



Fot. nr 275. Ganek i lewy fragment.





Fot. nr 276. Profilowany w drewnie ganek.



Fot. nr 277. Lewy fragment chałupy i przylegająca do niej prostopadłe, we wspólnym korpusie, część gospodarcza.





Fot. nr 278. Część gospodarcza zagrody pod nr 129.



Fot. nr 279. Stodoła w sąsiedztwie zagrody pod nr 129.





Fot. nr 280 (280-282). Na parkingu przy wejściu do Rezerwatu Przyrody Dolina Mnikowska.



Fot. nr 281 (281-282). Wiata przy wejściu do dolinki.





Fot. nr 282.



Fot. nr 283 (283-284). Tablice informacyjne przy ścieżce turystycznej.





Fot. nr 284.

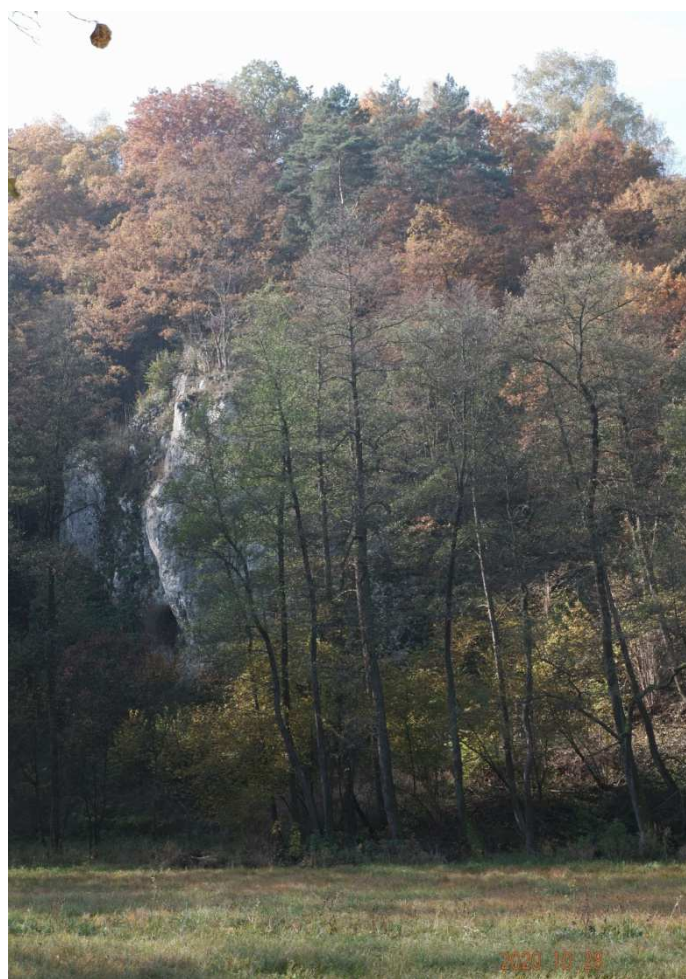


Fot. nr 285. Krajobraz przysiółka Mnikowa pod nazwą Skały wokół drogi wiodącej w stronę Czułowa.





Fot. nr 286 (286-313). Jesienne widoki w Rezerwacie Przyrody Dolina Mnikowska.



Fot. nr 287.





Fot. nr 288 (288-295). Mnikowskie skałki.



Fot. nr 289.



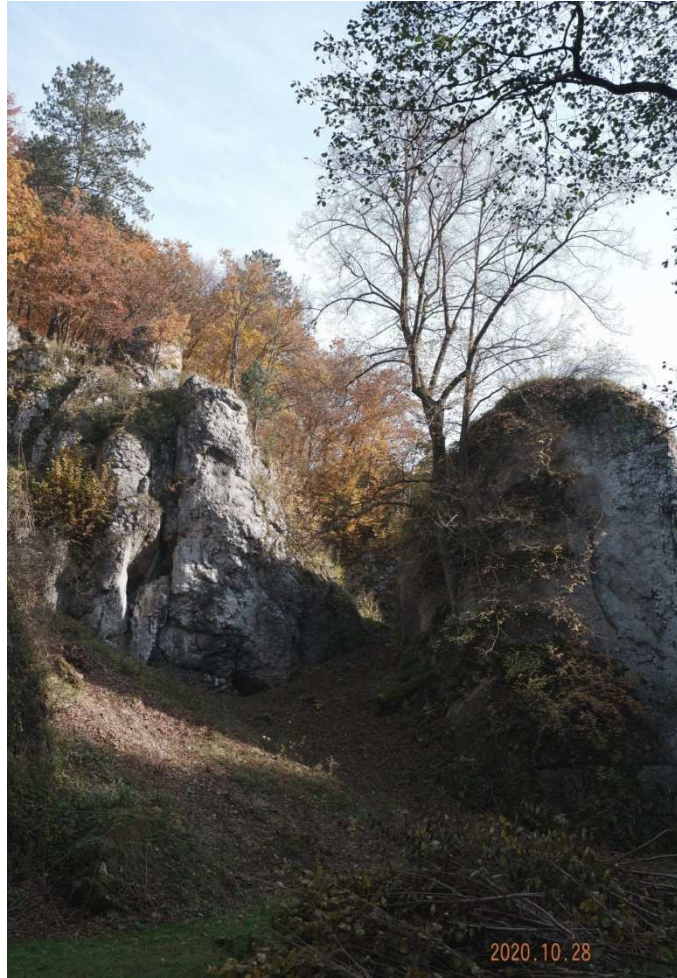


Fot. nr 290.

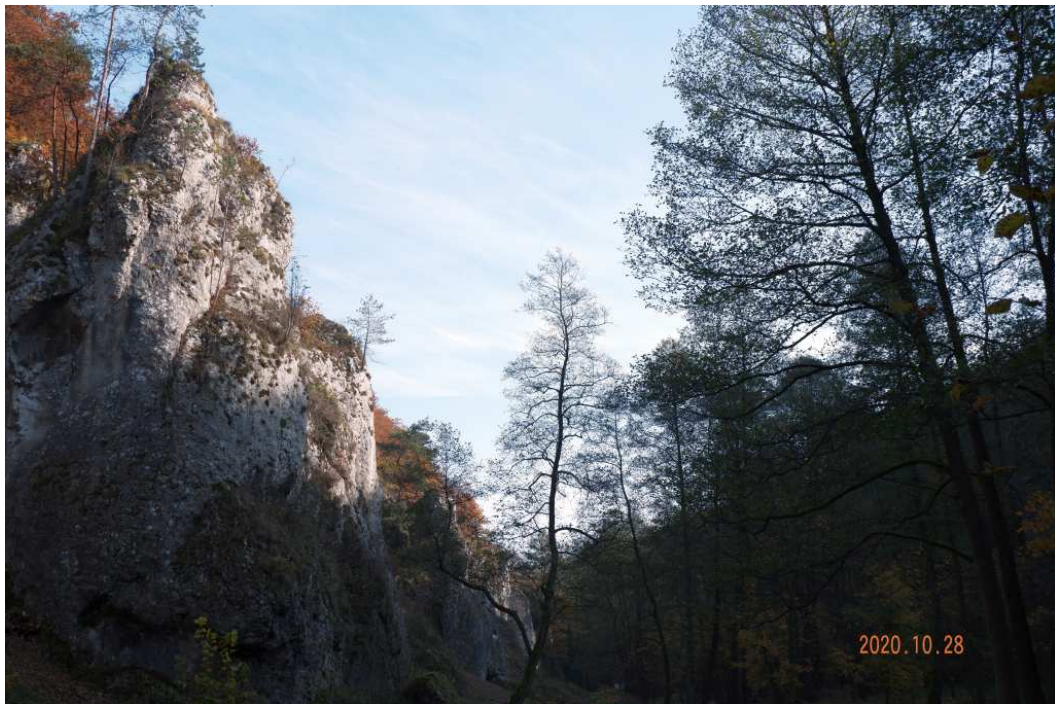


Fot. nr 291.



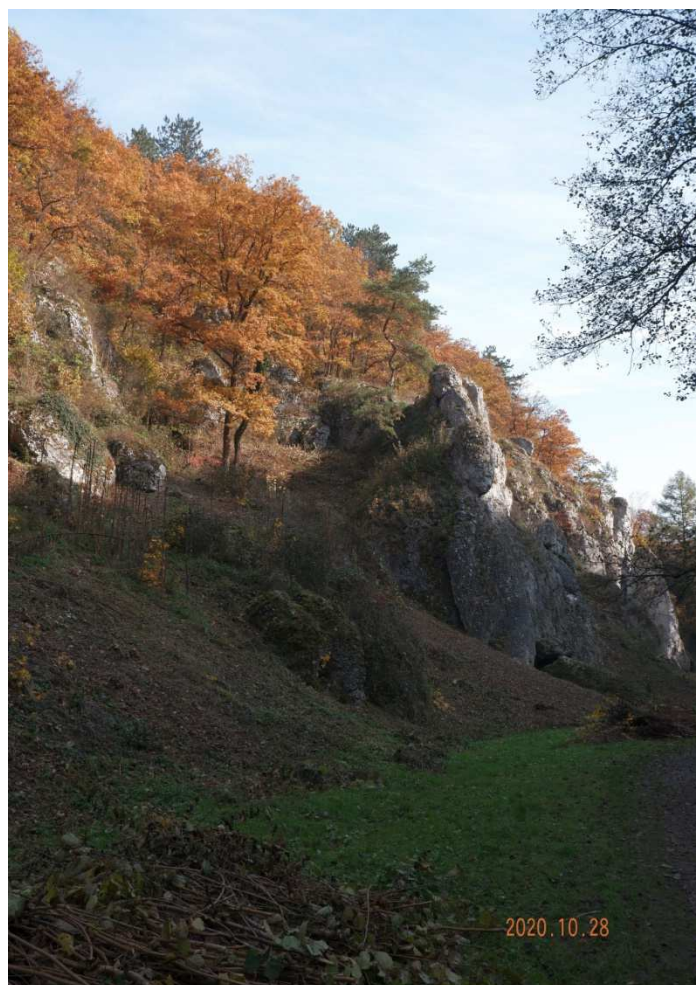


Fot. nr 292.



Fot. nr 293.



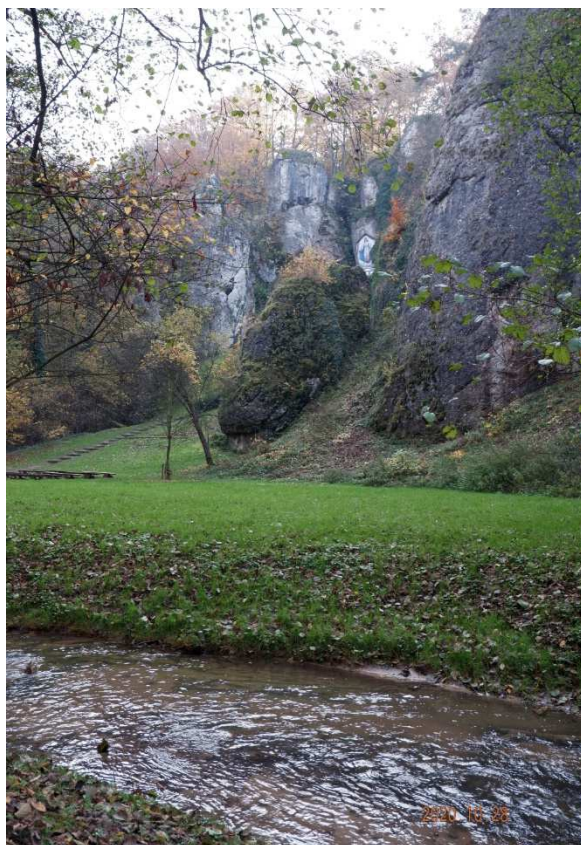


Fot. nr 294.



Fot. nr 295.





Fot. nr 296 (296-298). Leniwie płynąca wzdłuż doliny Sanka.

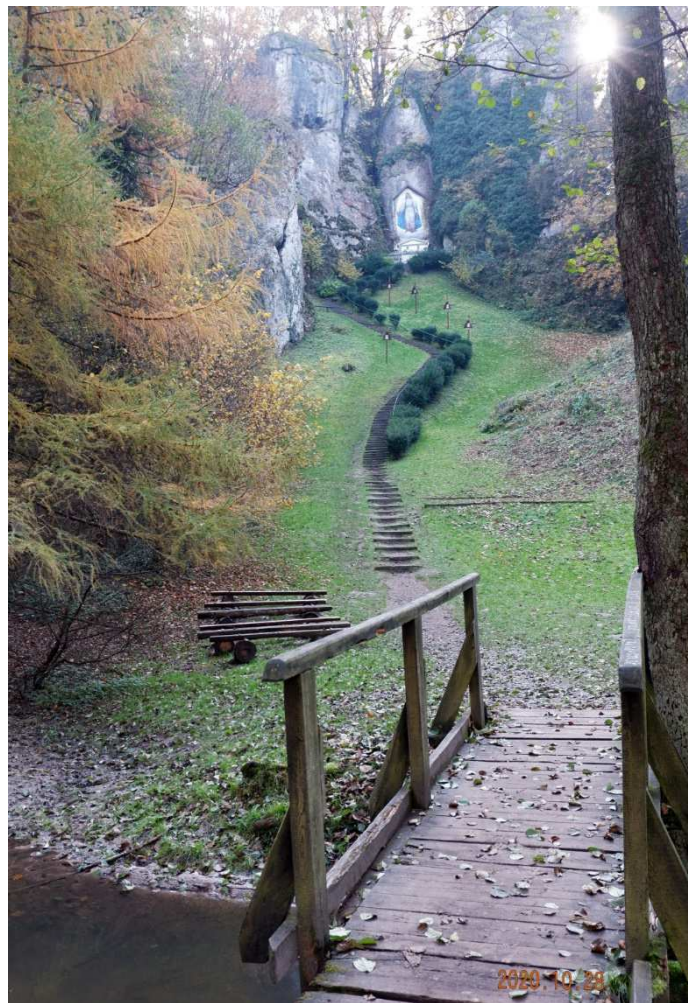


Fot. nr 297.





Fot. nr 298.



Fot. nr 299 (299-303). Naskalna kapliczka w sercu doliny.





Fot. nr 300.

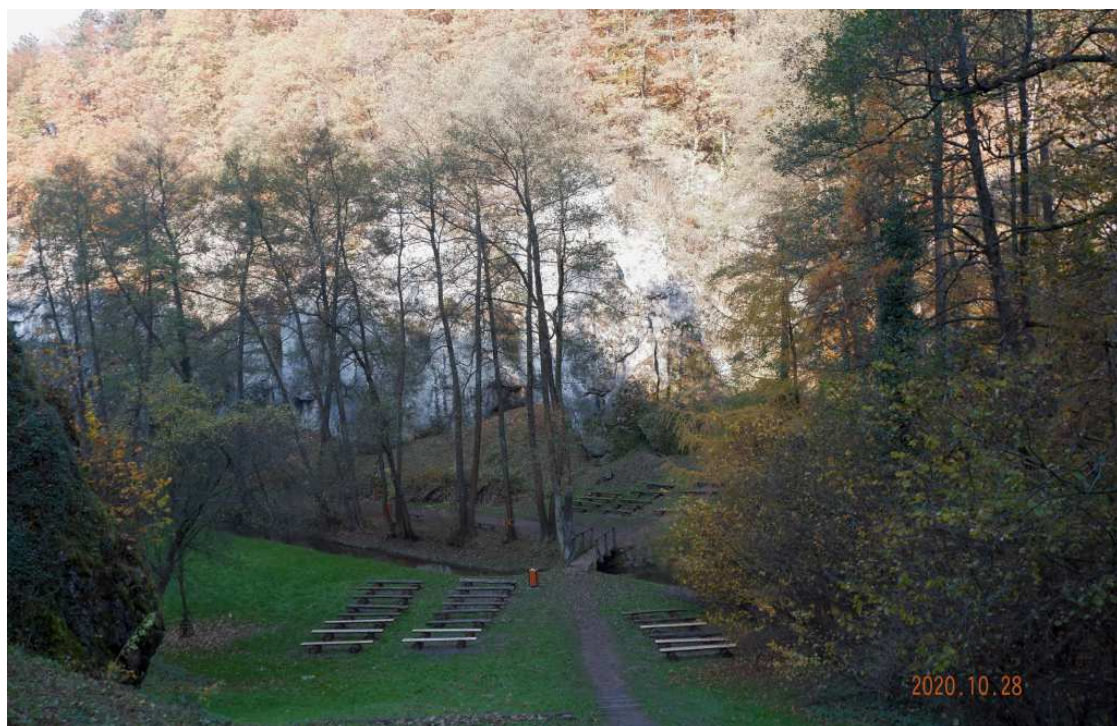


Fot. nr 301.



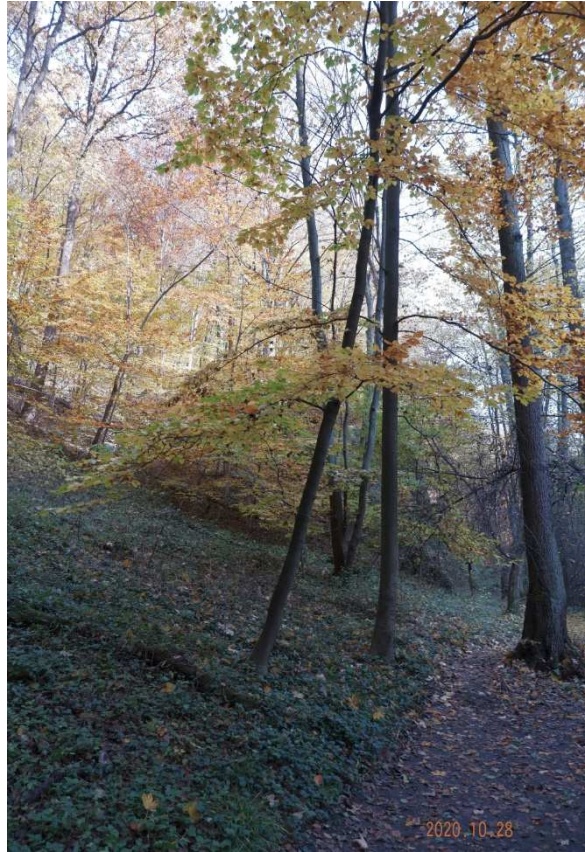


Fot. nr 302.



Fot. nr 303.





Fot. nr 304.



Fot. nr 305.





Fot. nr 306.



Fot. nr 307 (307-309). Kaczki na Sance przy gospodarstwie pod nr 118.





Fot. nr 308.



Fot. nr 309.





Fot. nr 310 (310-312). Murowana zagroda pod nr 118.



Fot. nr 311.





Fot. nr 312. Czyżby pozostałości pod dawnym młynie?



Fot. nr 313. Jedna ze stacji drogi krzyżowej biegnącej Doliną ku naskalnemu ołtarzowi.





Fot. nr 314 (314-315). Krajobraz Mnikowa przy wylocie z Doliny do przysiółka Górka i drodze biegnącej ku kościołowi p.w. św. brata Alberta.



Fot. nr 315.



**IX. Wyciąże**

(Fotografie Waldemara Cyganika przekazane mi przez Adama Gryczynskiego)



Fot. nr 316 (316-317). Około stuletni, pokryty szalunkiem z desek dom z gankiem z ulicy Wyciąskiej 6.



Fot. nr 317. Profilowany w drewnie ganek.



## **Załącznik**

**Moje opracowania dostępne w zasobach  
Małopolskiej Biblioteki Cyfrowej [www.mbc.malopolska.pl](http://www.mbc.malopolska.pl)  
i Europeany [www.europeana.eu](http://www.europeana.eu)  
oraz publikacje prasowe i audycje radiowe oraz  
telewizyjne z moim udziałem**

**LESZEK GRABOWSKI**

**e-mail: [leszek.grabowski@interia.pl](mailto:leszek.grabowski@interia.pl)**

**Facebook: <http://pl-pl.facebook.com/people/Leszek-Grabowski/100000321665908>**



Przed kościołem w Jawiszowicach w dniu 19.05.2019 ze statuetką i dyplomem wyróżnienia w ramach Nagrody Województwa Małopolskiego im. Mariana Korneckiego, przyznaną mi „za wybitne osiągnięcia w dziedzinie ochrony i opieki nad zabytkami architektury drewnianej Małopolski”.



## **A. Opracowania dotyczące Krakowa**

### **A.I. Wspomnienia**

1. Obraz Krakowa lat 60-tych we wspomnieniach z dzieciństwa. Edycja XX skoryg.  
[www.mbc.malopolska.pl/publication/9505](http://www.mbc.malopolska.pl/publication/9505)
2. Moja przygoda z Technikum Energetycznym w Krakowie w latach 1968-73. Edycja VIII uzup.  
[www.mbc.malopolska.pl/publication/11376](http://www.mbc.malopolska.pl/publication/11376)

### **A.II. Fotografie archiwalne**

1. Kraków i jego okolice w fotografii z lat 1987-1992  
[www.mbc.malopolska.pl/publication/14924](http://www.mbc.malopolska.pl/publication/14924)
2. Kraków i Małopolska w fotografii z końca XX-go wieku.  
[www.mbc.malopolska.pl/publication/15759](http://www.mbc.malopolska.pl/publication/15759)

### **A.III. Albumy o Krakowie**

#### **A.III.1. Współczesny Kraków w klimacie z fotografii Ignacego Kriegera.**

1. Część I. Zabytkowe Śródmieście.  
[www.mbc.malopolska.pl/publication/67812](http://www.mbc.malopolska.pl/publication/67812)
2. Część II. Kazimierz, Stradom i Podgórze.  
[www.mbc.malopolska.pl/publication/67991](http://www.mbc.malopolska.pl/publication/67991)
3. Część III. Obrzeża Starego Miasta i dawne przedmieścia. Kleparz, Biały Prądnik, Krowodrza, Piasek, Nowy Świat, Zwierzyniec i Półwsie, Dębniki, Wesoła, Grzegórzki, Wola Duchacka, Prokocim.  
[www.mbc.malopolska.pl/publication/68137](http://www.mbc.malopolska.pl/publication/68137)
4. Część IV. Uzupełnienia. Śródmieście, Piasek, Wesoła, Stradom, Kazimierz i Podgórze. Edycja II.  
[www.mbc.malopolska.pl/publication/70812](http://www.mbc.malopolska.pl/publication/70812)
5. Część V. Uzupełnienia– krakowski kalejdoskop. Śródmieście, Kleparz, Wesoła, Piasek, Nowy Świat, Półwsie i Zwierzyniec, Stradom, Kazimierz, Podgórze.  
[www.mbc.malopolska.pl/publication/73718](http://www.mbc.malopolska.pl/publication/73718)

#### **A.III.2. Kraków i jego okolice na rodzinnych slajdach z lat 1983-1992.**

1. Część I. Lata 1983-1988  
[www.mbc.malopolska.pl/publication/97893](http://www.mbc.malopolska.pl/publication/97893)
2. Część II. Kraków - lata 1989-1992.  
[www.mbc.malopolska.pl/publication/97894](http://www.mbc.malopolska.pl/publication/97894)
3. Część III. Okolice Krakowa - lata 1989-1992. Edycja II.  
[www.mbc.malopolska.pl/publication/97895](http://www.mbc.malopolska.pl/publication/97895)



### **A.III.3. Podglądanie starego Krakowa.**

1. Część I. Zabytkowe Śródmieście. Wokół Rynku Głównego.  
Kwiecień 2009 – lipiec 2011  
[www.mbc.malopolska.pl/publication/85312](http://www.mbc.malopolska.pl/publication/85312)
2. Część II. Zabytkowe Śródmieście. Dawny Okół i jego przedpole.  
Kwiecień 2009 – lipiec 2011  
[www.mbc.malopolska.pl/publication/85468](http://www.mbc.malopolska.pl/publication/85468)
3. Część III. Wawel i jego okolice, Stradom i Kazimierz.  
Kwiecień 2009 – sierpień 2011.  
[www.mbc.malopolska.pl/publication/85469](http://www.mbc.malopolska.pl/publication/85469)
4. Część IV. Podgórze. Przekrój przez rok 2009.  
[www.mbc.malopolska.pl/publication/85470](http://www.mbc.malopolska.pl/publication/85470)
5. Część V. Podgórze. Sierpień 2010 – czerwiec 2013. Kamieniołom Libana w marcu 2003.  
[www.mbc.malopolska.pl/publication/87313](http://www.mbc.malopolska.pl/publication/87313)
6. Część VI. Dawna IV dzielnica Piasek.  
[www.mbc.malopolska.pl/publication/99083](http://www.mbc.malopolska.pl/publication/99083)
7. Część VII. Dawna IV dzielnica Piasek (c.d.)  
[www.mbc.malopolska.pl/publication/99084](http://www.mbc.malopolska.pl/publication/99084)
8. Część VIII. Dawna VI dzielnica Wesoła.  
[www.mbc.malopolska.pl/publication/101513](http://www.mbc.malopolska.pl/publication/101513)
9. Część IX. Dawna III dzielnica Nowy Świat.  
[www.mbc.malopolska.pl/publication/101514](http://www.mbc.malopolska.pl/publication/101514)
10. Część X. Kleparz – dawna V. dzielnica  
[www.mbc.malopolska.pl/publication/102152](http://www.mbc.malopolska.pl/publication/102152)
11. Część XI. Zabytkowe Śródmieście. Wokół Rynku Głównego.  
Październik 2011 – grudzień 2012  
[www.mbc.malopolska.pl/publication/104006](http://www.mbc.malopolska.pl/publication/104006)
12. Część XII. Zabytkowe Śródmieście. Wokół Rynku Głównego.  
Rok 2013.  
[www.mbc.malopolska.pl/publication/104008](http://www.mbc.malopolska.pl/publication/104008)
13. Część XIII. Zabytkowe Śródmieście. Dawny Okół i jego przedpole.  
Wawel i jego otoczenie.  
Sierpień 2011 – grudzień 2013.  
[www.mbc.malopolska.pl/publication/104010](http://www.mbc.malopolska.pl/publication/104010)
14. Część XIV. Stradom i Kazimierz.  
Sierpień 2011 – grudzień 2013  
[www.mbc.malopolska.pl/publication/104011](http://www.mbc.malopolska.pl/publication/104011)
15. Część XV. Dawna IV. dzielnica Piasek. Zdjęcia od 15.04.2014 do 13.12.2015)  
[www.mbc.malopolska.pl/publication/116548](http://www.mbc.malopolska.pl/publication/116548)
16. Część XVI. Zabytkowe Śródmieście, Wawel i jego otoczenie, Stradom i Kazimierz. Zdjęcia od 16.01.2014 do 02.05.2015.  
[www.mbc.malopolska.pl/publication/116549](http://www.mbc.malopolska.pl/publication/116549)



#### **A.III.4. Dawne przedmieścia Krakowa - ulatująca przeszłość.**

1. Część I. Bieżanów, Prokocim, Wola Duchacka. Edycja II.  
[www.mbc.malopolska.pl/publication/17690](http://www.mbc.malopolska.pl/publication/17690)
2. Część II. Piaski Wielkie, Kurdwanów, Jugowice.  
[www.mbc.malopolska.pl/publication/17691](http://www.mbc.malopolska.pl/publication/17691)
3. Część III. Zakrzówek, Dębniki, Ludwinów.  
[www.mbc.malopolska.pl/publication/17692](http://www.mbc.malopolska.pl/publication/17692)
4. Część IV. Zwierzyniec i Półwie, Przegorzały, Wola Justowska, Czarna Wieś i Kawiory.  
[www.mbc.malopolska.pl/publication/17693](http://www.mbc.malopolska.pl/publication/17693)
5. Część V. Łęg, Mogiła, Krzesławice, Bieńczyce. Edycja II  
[www.mbc.malopolska.pl/publication/17694](http://www.mbc.malopolska.pl/publication/17694)
6. Część VI. Uzupełnienia: Prokocim, Wola Duchacka, Rząka, Piaski Wielkie, Ludwinów, Zakrzówek, Dębniki i Mogiła. Edycja II.  
[www.mbc.malopolska.pl/publication/18158](http://www.mbc.malopolska.pl/publication/18158)
7. Część VII. Bronowice Małe i Wielkie, Krowodrza i Biały Prądnik. Edycja II  
[www.mbc.malopolska.pl/publication/18408](http://www.mbc.malopolska.pl/publication/18408)
8. Część VIII. Płaszów, Kosocice i Rajsko.  
[www.mbc.malopolska.pl/publication/21255](http://www.mbc.malopolska.pl/publication/21255)
9. Część IX. Uzupełnienia (cd): Bieńczyce, Mogiła, Łęg, Prokocim, Wola Duchacka i Piaski Wielkie.  
[www.mbc.malopolska.pl/publication/21256](http://www.mbc.malopolska.pl/publication/21256)
10. Część X. Kobierzyn i Skotniki, Tyniec i Pychowice  
[www.mbc.malopolska.pl/publication/19616](http://www.mbc.malopolska.pl/publication/19616)
11. Część XI. Spacer po południowych i zachodnich obrzeżach Krakowa. Mogiła, Bieżanów, Prokocim i Piaski Wielkie, Wola Duchacka i Kurdwanów, Swoszowice i Jugowice, Łagiewniki, Zakrzówek, Czarna Wieś i Bronowice Małe, Nowa Wieś i Krowodrza.  
[www.mbc.malopolska.pl/publication/21229](http://www.mbc.malopolska.pl/publication/21229)
12. Część XII. Biały Prądnik (c.d.), Czerwony Prądnik, Czyżyny, Rakowice, Mistrzejowice, Zesławice, Grębałów, Bieńczyce (c.d.), Krzesławice (c.d.) i Piaski Wielkie (c.d.).  
[www.mbc.malopolska.pl/publication/21261](http://www.mbc.malopolska.pl/publication/21261)
13. Część XIII. Uzupełnienia: Bieżanów, Rajsko, Swoszowice, Łagiewniki i Pychowice.  
[www.mbc.malopolska.pl/publication/21479](http://www.mbc.malopolska.pl/publication/21479)
14. Część XIV. Uzupełnienia: Mogiła, Krzesławice, Rakowice (Wieczysta) i Prokocim  
[www.mbc.malopolska.pl/publication/22312](http://www.mbc.malopolska.pl/publication/22312)
15. Część XV. Czarna Wieś i Kawiory, Wola Justowska i Las Wolski, Półwie Zwierzynieckie, Zwierzyniec oraz Dębniki i Zakrzówek w zimowej szacie.  
[www.mbc.malopolska.pl/publication/29478](http://www.mbc.malopolska.pl/publication/29478)



16. Część XVI. Mogiła (cd), Bronowice Małe (cd), Łobzów, Zakrzówek (c.d.) i Skotniki.  
[www.mbc.malopolska.pl/publication/45001](http://www.mbc.malopolska.pl/publication/45001)
17. Część XVII. Górka Narodowa, Witkowice i Biały Prądnik. Mini dodatek- przykłady dawnego budownictwa wiejskiego z terenu Ziemi Krakowskiej i Polski Południowej.  
[www.mbc.malopolska.pl/publication/45002](http://www.mbc.malopolska.pl/publication/45002)
18. Część XVIII. Zwierzyniec (Salwator), Wola Duchacka, Pychowice, Bodzów i Kostrze, Rząka. Krakowskie i podkrakowskie krajobrazy.  
[www.mbc.malopolska.pl/publication/45003](http://www.mbc.malopolska.pl/publication/45003)
19. Część XIX. Umykające krakowskie i podkrakowskie krajobrazy: Bonarka, Płaszów i Podgórze, Prokocim Stary i Nowy, Rząka, Krzyszkowice, Kosocice i Piaski Wielkie.  
[www.mbc.malopolska.pl/publication/40795](http://www.mbc.malopolska.pl/publication/40795)
20. Dawne przedmieścia Krakowa – ulatująca przeszłość (część XX). Stara Mogiła, Mydlniki, Chełm i Wola Justowska.  
[www.mbc.malopolska.pl/publication/40794](http://www.mbc.malopolska.pl/publication/40794)
21. Część XXI. Umykające krakowskie i podkrakowskie krajobrazy (c.d.). Łęg, Dębniaki, Zakrzówek.  
[www.mbc.malopolska.pl/publication/56790](http://www.mbc.malopolska.pl/publication/56790)
22. Część XXII. Umykające krakowskie i podkrakowskie krajobrazy (c.d.). Wola Duchacka, Piaski Wielkie, Rząka i Łagiewniki.  
[www.mbc.malopolska.pl/publication/56791](http://www.mbc.malopolska.pl/publication/56791)
23. Część XXIII. Umykające krakowskie i podkrakowskie krajobrazy (c.d.). Zwierzyniec (Salwator i Sikornik) i Las Wolski.  
[www.mbc.malopolska.pl/publication/56792](http://www.mbc.malopolska.pl/publication/56792)
24. Część XXIV. Umykające krakowskie i podkrakowskie krajobrazy (c.d.). Rybitwy, Płaszów, Rząka, Piaski Wielkie, Wola Duchacka i Zakrzówek.  
[www.mbc.malopolska.pl/publication/56962](http://www.mbc.malopolska.pl/publication/56962)
25. Część XXV. Wola Duchacka, Płaszów, Łagiewniki i Małe Bronowice (c.d.)  
[www.mbc.malopolska.pl/publication/57115](http://www.mbc.malopolska.pl/publication/57115)
26. Część XXVI. Wola Duchacka, Prokocim, Zwierzyniec, Czarna Wieś i Wola Justowska. Umykające krakowskie i podkrakowskie krajobrazy (c.d.).  
[www.mbc.malopolska.pl/publication/58236](http://www.mbc.malopolska.pl/publication/58236)
27. Część XXVII. Grzegórzki, Dąbie, Płaszów, Jugowice i Swoszowice.  
[www.mbc.malopolska.pl/publication/58645](http://www.mbc.malopolska.pl/publication/58645)
28. Część XXVIII. Jesienny rekonesans po południowych przedmieściach Krakowa – Płaszów, Wola Duchacka, Prokocim, Rząka i Piaski Wielkie.  
[www.mbc.malopolska.pl/publication/59327](http://www.mbc.malopolska.pl/publication/59327)
29. Część XXIX. Jesienny rekonesans po ginącym świecie: Ludwinowa, Zakrzówka i Dębniak.  
[www.mbc.malopolska.pl/publication/59513](http://www.mbc.malopolska.pl/publication/59513)
30. Część XXX. Zimowa sceneria dawnych przedmieść Krakowa: Krowodrza, Nowa i Czarna Wieś, Zwierzyniec, Bielany, Dębniaki i Piaski Wielkie.  
[www.mbc.malopolska.pl/publication/60647](http://www.mbc.malopolska.pl/publication/60647)



31. Część XXXI. Łobzów, Krowodrza, Zakrzówek, Pychowice, Łagiewniki i Rząka.  
[www.mbc.malopolska.pl/publication/60781](http://www.mbc.malopolska.pl/publication/60781)
32. Część XXXII. Zwierzyniec, Czarna i Nowa Wieś oraz Łobzów.  
[www.mbc.malopolska.pl/publication/61316](http://www.mbc.malopolska.pl/publication/61316)
33. Część XXXIII. Sikornik, Las Wolski, Bielany i Przegorzały.  
[www.mbc.malopolska.pl/publication/61317](http://www.mbc.malopolska.pl/publication/61317)
34. Część XXXIV. Stary Prokocim, Piaski Wielkie (Świątniki, Podedworze i Podlesie), Wola Duchacka, Rząka, obrzeże Płaszowa i Podgórze  
[www.mbc.malopolska.pl/publication/61318](http://www.mbc.malopolska.pl/publication/61318)
35. Część XXXV. Wola Duchacka, Kosocice i Barycz, Płaszów, Rybitwy, Bieńczyce i Olsza.  
[www.mbc.malopolska.pl/publication/61336](http://www.mbc.malopolska.pl/publication/61336)
36. Część XXXVI. Wiosenny rekonesans po południowych obrzeżach miasta. Płaszów (Bagry), Stary Prokocim, Wola Duchacka, Piaski Wielkie, Kurdwanów, Kosocice, Łagiewniki, Zakrzówek, Dębniki, Półwie i Zwierzyniec.  
[www.mbc.malopolska.pl/publication/64127](http://www.mbc.malopolska.pl/publication/64127)
37. Część XXXVII. Wola Justowska i Las Wolski, Półwie i Zwierzyniec, Łagiewniki, Jugowice, Rajsko i Kosocice.  
[www.mbc.malopolska.pl/publication/66308](http://www.mbc.malopolska.pl/publication/66308)
38. Część XXXVIII. Wola Duchacka, Piaski Wielkie i Prokocim.  
[www.mbc.malopolska.pl/publication/66767](http://www.mbc.malopolska.pl/publication/66767)
39. Część XXXIX. Borek Fałęcki, Bonarka, Dębniki, Zakrzówek, Półwie i Zwierzyniec, były Obóz Koncentracyjny Płaszów.  
[www.mbc.malopolska.pl/publication/66868](http://www.mbc.malopolska.pl/publication/66868)
40. Część XL. Czyżyny, Rybitwy i Ludwinów.  
[www.mbc.malopolska.pl/publication/68644](http://www.mbc.malopolska.pl/publication/68644)
41. Część XLI. Warszawskie, Krowodrza, Nowa Wieś, Czarna Wieś, Półwie i Zwierzyniec, Kurdwanów i Borek Fałęcki.  
[www.mbc.malopolska.pl/publication/70183](http://www.mbc.malopolska.pl/publication/70183)
42. Część XLII. W zimowej scenerii Pleszowa i Mogiły.  
[www.mbc.malopolska.pl/publication/70187](http://www.mbc.malopolska.pl/publication/70187)
43. Część XLIII. W jesiennej i zimowej scenerii: Woli Duchackiej, Piasków Wielkich i Rząki.  
[www.mbc.malopolska.pl/publication/71271](http://www.mbc.malopolska.pl/publication/71271)
44. Część XLIV. W jesiennym i zimowym klimacie Prokocimia.  
[www.mbc.malopolska.pl/publication/71272](http://www.mbc.malopolska.pl/publication/71272)
45. Część XLV. Płaszów, Olsza i Rakowice.  
[www.mbc.malopolska.pl/publication/71485](http://www.mbc.malopolska.pl/publication/71485)
46. Część XLVI. Raz jeszcze Zwierzyniec.  
[www.mbc.malopolska.pl/publication/72226](http://www.mbc.malopolska.pl/publication/72226)
47. Część XLVII. Wzdłuż tradycyjnego Zakrzówka i wokół Skał Twardowskiego.  
[www.mbc.malopolska.pl/publication/72227](http://www.mbc.malopolska.pl/publication/72227)



48. Część XLVIII. Krowodrza, Półwie Zwierzynieckie, Zwierzyniec i Sikornik, Wola Justowska i Las Wolski, Dębniaki, Zakrzówek, Łagiewniki.  
[www.mbc.malopolska.pl/publication/74740](http://www.mbc.malopolska.pl/publication/74740)
49. Część XLIX. Podgórze – okolice Bonarki i kamieniołom Libana, teren KL Płaszów na skraju Woli Duchackiej, Wola Duchacka, Prokocim, Piaski Wielkie, Jugowice, Kurdwanów, Kosocice, Rajsko i Barycz.  
[www.mbc.malopolska.pl/publication/74741](http://www.mbc.malopolska.pl/publication/74741)
50. Część L. Borek Fałęcki, Kobierzyn, Skotniki i Pychowice.  
[www.mbc.malopolska.pl/publication/75164](http://www.mbc.malopolska.pl/publication/75164)
51. Część LI. Stary Płaszów i Bagry, Prokocim, Bieżanów, Piaski Wielkie.  
[www.mbc.malopolska.pl/publication/75857](http://www.mbc.malopolska.pl/publication/75857)
52. Część LII. Zakrzówek i Skały Twardowskiego, Wola Duchacka, teren dawnego KL Płaszów i jego obrzeże, Podgórze – Kopiec Krakusa, Mały Płaszów i Rybitwy, Bieżanów.  
[www.mbc.malopolska.pl/publication/75587](http://www.mbc.malopolska.pl/publication/75587)
53. Część LIII. Krakowski kalejdoskop: Zakrzówek, Borek Fałęcki, Łagiewniki, Kurdwanów, Wola Duchacka, Prokocim, Piaski Wielkie, Kosocice.  
[www.mbc.malopolska.pl/publication/77977](http://www.mbc.malopolska.pl/publication/77977)
54. Część LIV. Krowodrza, Łobzów, Nowa Wieś, Czarna Wieś i Zwierzyniec  
[www.mbc.malopolska.pl/publication/79758](http://www.mbc.malopolska.pl/publication/79758)
55. Część LV. Zakrzówek, Ludwinów, Wola Duchacka, Piaski Wielkie i Prokocim  
[www.mbc.malopolska.pl/publication/79759](http://www.mbc.malopolska.pl/publication/79759)
56. Część LVI. Krowodrza, Czarna Wieś, Zwierzyniec, Półwie Zwierzynieckie, Wola Duchacka, Prokocim, Piaski Wielkie, Rajsko  
[www.mbc.malopolska.pl/publication/87312](http://www.mbc.malopolska.pl/publication/87312)
57. Część LVII. Krzesławice, Dębniaki, Zakrzówek, Ludwinów  
[www.mbc.malopolska.pl/publication/88010](http://www.mbc.malopolska.pl/publication/88010)
58. Część LVIII. Łagiewniki, Płaszów, (Przedmieście) Warszawskie.  
[www.mbc.malopolska.pl/publication/88763](http://www.mbc.malopolska.pl/publication/88763)
59. Część LIX. Wola Duchacka, Prokocim, Piaski Wielkie, Rząka, Rajsko  
[www.mbc.malopolska.pl/publication/88764](http://www.mbc.malopolska.pl/publication/88764)
60. Część LX. Wola Justowska, Zwierzyniec, Półwie Zwierzynieckie (Błonia), Czarna Wieś, Nowy Świat (Kossakówka), Dębniaki, Zakrzówek, Bodzów.  
[www.mbc.malopolska.pl/publication/89855](http://www.mbc.malopolska.pl/publication/89855)
61. Część LXI. Wola Duchacka, Prokocim, Piaski Wielkie.  
[www.mbc.malopolska.pl/publication/89856](http://www.mbc.malopolska.pl/publication/89856)
62. Część LXII. Mogiła, Rakowice, Grzegórzki.  
[www.mbc.malopolska.pl/publication/90406](http://www.mbc.malopolska.pl/publication/90406)
63. Część LXIII. Przegorzały, Podgórze, Kosocice, Rajsko i Łagiewniki.  
[www.mbc.malopolska.pl/publication/90405](http://www.mbc.malopolska.pl/publication/90405)
64. Część LXIV. Wola Duchacka, Prokocim, Piaski Wielkie, Łagiewniki, Krzyszkowice.  
[www.mbc.malopolska.pl/publication/92610](http://www.mbc.malopolska.pl/publication/92610)



65. Część LXV. Łobzów, Bronowice Wielkie, Czarna Wieś, Półwsie Zwierzynieckie, Zwierzyniec, Nowy Świat, Dębniaki, Zakrzówek, Kobierzyn.  
[www.mbc.malopolska.pl/publication/92611](http://www.mbc.malopolska.pl/publication/92611)
66. Część LXVI. Krakowski kalejdoskop: Olsza, Krowodrza, Nowa Wieś, Czarna Wieś, Zwierzyniec, Dębniaki, Zakrzówek, Kobierzyn i Borek Fałęcki, Kostrze, Tyniec, Prokocim.  
[www.mbc.malopolska.pl/publication/94618](http://www.mbc.malopolska.pl/publication/94618)
67. Część LXVII. Zachodnie i południowe rubieże Krakowa. Piasek, Zwierzyniec, Wola Justowska, Przegorzały, Bielany i ich obrzeże, Dębniaki, Zakrzówek, Ludwinów, Płaszów, Prokocim, Piaski Wielkie, Kurdwanów, Borek Fałęcki i Łagiewniki.  
[www.mbc.malopolska.pl/publication/95591](http://www.mbc.malopolska.pl/publication/95591)
68. Część LXVIII. Warszawskie (Przedmieście), Olsza, Piasek, Czarna Wieś, Wola Justowska, Zwierzyniec, Przegorzały, Dębniaki, Zakrzówek, Ludwinów, Podgórze, Wola Duchacka, Płaszów, Prokocim, Piaski Wielkie, Rząka i Łagiewniki.  
[www.mbc.malopolska.pl/publication/96206](http://www.mbc.malopolska.pl/publication/96206)
69. Część LXIX. Dębniaki, Zakrzówek, Wola Duchacka, Płaszów, Prokocim, Rząka, Piaski Wielkie, Kosocice, Rajska, Bieńczyce.  
[www.mbc.malopolska.pl/publication/97749](http://www.mbc.malopolska.pl/publication/97749)
70. Część LXX. Piasek, Czarna Wieś i Półwsie Zwierzynieckie.  
[www.mbc.malopolska.pl/publication/97750](http://www.mbc.malopolska.pl/publication/97750)
71. Część LXXI. Zwierzyniec, Wola Justowska, Przegorzały i Bielany. Dodatkowo - wizyta u „Hansa”, rzeźbiarza, na Zwierzyńcu.  
[www.mbc.malopolska.pl/publication/97751](http://www.mbc.malopolska.pl/publication/97751)
72. Część LXXII. Piasek, Zwierzyniec, Wola Justowska, Olszanica, Zakrzówek, Pychowice, Podgórze, Wola Duchacka, Płaszów, Prokocim, Piaski Wielkie, Rząka, Łagiewniki, Borek Fałęcki, Rakowice.  
[www.mbc.malopolska.pl/publication/99107](http://www.mbc.malopolska.pl/publication/99107)
73. Część LXXIII. Nowy Świat, Czarna Wieś, Półwsie Zwierzynieckie, Zwierzyniec, Bielany, Dębniaki, Zakrzówek, Ludwinów, Podgórze, Płaszów, Wola Duchacka, Prokocim, Piaski Wielkie, Rząka, Krzyszkowice, Grzegórzki, Olsza, Bieńczyce, Batowice.  
[www.mbc.malopolska.pl/publication/99108](http://www.mbc.malopolska.pl/publication/99108)
74. Część LXXIV. Bronowice, Piasek, Czarna Wieś, Krowodrza, Półwsie Zwierzynieckie, Zwierzyniec, Przegorzały, Bielany, Dębniaki, Zakrzówek, Ludwinów, Tyniec, Stradom, Wesoła, Podgórze, Wola Duchacka, Prokocim, Piaski Wielkie, Rząka, Krzyszkowice, Olsza, Grzegórzki, Dąbie, Przewóz.  
[www.mbc.malopolska.pl/publication/102164](http://www.mbc.malopolska.pl/publication/102164)
75. Część LXXV. Bieńczyce.  
[www.mbc.malopolska.pl/publication/102165](http://www.mbc.malopolska.pl/publication/102165)
76. Część LXXVI. Piasek, Wesoła, Dębniaki, Zakrzówek, Ludwinów, Grzegórzki, Podgórze, Wola Duchacka, Prokocim, Piaski Wielkie, Rząka, Kosocice, Bieńczyce, Krzesławice, Mogiła.  
[www.mbc.malopolska.pl/publication/102181](http://www.mbc.malopolska.pl/publication/102181)



77. Część LXXVII. Nowy Świat, Czarna Wieś, Półwie Zwierzynieckie, Zwierzyniec, Bielany, Dębniaki, Zakrzówek, Ludwinów, Podgórze, Płaszów Wola Duchacka, Prokocim, Piaski Wielkie, Rząka, Krzyszkowice, Grzegórzki, Olsza, Bieńczyce, Batowice.  
[www.mbc.malopolska.pl/publication/102189](http://www.mbc.malopolska.pl/publication/102189)
78. Część LXXVIII. Grębałów, Lubocza, Wadów, Pleszów, Branice i Przewóz.  
[www.mbc.malopolska.pl/publication/102190](http://www.mbc.malopolska.pl/publication/102190)
79. Część LXXIX. Skotniki, Kleszczów, Chełm, Mydlniki, Bronowice Wielkie i Pleszów.  
[www.mbc.malopolska.pl/publication/102196](http://www.mbc.malopolska.pl/publication/102196)
80. Część LXXX. Kleparz, Wesoła, Krowodrza, Biały Prądnik, Bronowice Wielkie, Olsza, Grzegórzki, Dąbie, Bieńczyce, Piasek, Czarna Wieś, Półwie Zwierzynieckie, Zwierzyniec, Wola Justowska, Zakrzówek, Dębniaki, Ludwinów, Podgórze, Płaszów, Wola Duchacka, Prokocim, Piaski Wielkie, Rząka, Kurdwanów, Łagiewniki, Jugowice, Krzyszkowice.  
[www.mbc.malopolska.pl/publication/115529](http://www.mbc.malopolska.pl/publication/115529)
81. Część LXXXI. Wesoła, Piasek, Nowy Świat, Półwie Zwierzynieckie, Zwierzyniec, Wola Justowska, Olsza, Grzegórzki, Dąbie, Bieńczyce, Dębniaki, Ludwinów, Kostrze, Podgórze, Wola Duchacka, Prokocim, Piaski Wielkie, Rząka.  
[www.mbc.malopolska.pl/publication/131174](http://www.mbc.malopolska.pl/publication/131174)

#### **A.III.5.1**

##### **Raport dla Urzędu Miasta Krakowa. Przegląd chałup z terenu Krakowa i jego obrzeży pod kątem możliwości ich zakupu i przeniesienia do skansenu (14.09.2018).**

Ten dokument roboczy, bez zdjęć opisywanych obiektów, został udostępniony w części 3 (tom II) publikacji z cyklu „Czas zatrzymany” pod redakcją Adama Gryczyńskiego na stronach: 339-344 (wyd. Nowohuckie Centrum Kultury 2019).

#### **A.III.5. Krakowskie panoramy i widoki**

1. Część I. Wiosna 2011  
[www.mbc.malopolska.pl/publication/64522](http://www.mbc.malopolska.pl/publication/64522)
2. Część II. Lato 2011  
[www.mbc.malopolska.pl/publication/67475](http://www.mbc.malopolska.pl/publication/67475)
3. Część III. Jesień 2011.  
[www.mbc.malopolska.pl/publication/68255](http://www.mbc.malopolska.pl/publication/68255)
4. Część IV. Zima 2011/2012  
[www.mbc.malopolska.pl/publication/71731](http://www.mbc.malopolska.pl/publication/71731)
5. Część V. Wiosna 2012  
[www.mbc.malopolska.pl/publication/74742](http://www.mbc.malopolska.pl/publication/74742)
6. Część VI. Lato 2012.  
[www.mbc.malopolska.pl/publication/76541](http://www.mbc.malopolska.pl/publication/76541)



7. Część VII. Jesień 2012.  
[www.mbc.malopolska.pl/publication/78459](http://www.mbc.malopolska.pl/publication/78459)
8. Część VIII. Ostatnia zima rząckiego uroczyska, czyli przykład symbiozy człowieka i przyrody po krakowsku.  
[www.mbc.malopolska.pl/publication/78947](http://www.mbc.malopolska.pl/publication/78947)
9. Część IX. Zima 2012/13. Krowodrza, Łobzów, Nowa Wieś, Czarna Wieś, Zwierzyniec, Zakrzówek, Ludwinów, Podgórze (Kopiec Krakusa), Wola Duchacka, Piaski Wielkie, Rajsko, Prokocim i Płaszów (Bagry).  
[www.mbc.malopolska.pl/publication/80638](http://www.mbc.malopolska.pl/publication/80638)
10. Część X. Przedwiośnie 2013. Edycja II. Krowodrza, Nowa i Czarna Wieś, Zwierzyniec, Podgórze, Wola Duchacka, Borek Fałęcki, Płaszów, Piaski Wielkie, Rząka, Krzyszkowice.  
[www.mbc.malopolska.pl/publication/82506](http://www.mbc.malopolska.pl/publication/82506)
11. Część XI. Wiosna 2013. Rondo Mogiłskie, wokół Wisły, Zwierzyniec, Półwie Zwierzynieckie, Zakrzówek – Skały Twardowskiego, Podgórze– Kopiec Krakusa, Las Bonarka, Płaszów – Bagry, Wola Duchacka, Prokocim, Piaski Wielkie, rząckie ugory, Rajsko, Krzyszkowice  
[www.mbc.malopolska.pl/publication/85310](http://www.mbc.malopolska.pl/publication/85310)
12. Część XII. Lato 2013. Kopiec Piłsudskiego, Las Wolski, podnóże Kopca Kościuszki, Skały Twardowskiego, dębnicki brzeg Wisły, Krzesławice, Płaszów – Bagry, Wola Duchacka (teren dawnego KL Płaszów i Park Duchacki), Piaski Wielkie, rząckie ugory, Kosocice, Krzyszkowice  
[www.mbc.malopolska.pl/publication/87314](http://www.mbc.malopolska.pl/publication/87314)
13. Część XIII. Jesień 2013. Rondo Mogiłskie, Las Wolski i Wola Justowska, Czarna Wieś, Zwierzyniec (Sikornik i Kopiec Kościuszki), Półwie Zwierzynieckie (Błonia), Nowy Świat (Kossakówka), Dębniki, Zakrzówek (okolice Ronda Grunwaldzkiego; Krakowski Fiord), Pychowice, Kostrze i Bodzów, Podgórze (Wzgórze Lasoty; Kopiec Krakusa).  
[www.mbc.malopolska.pl/publication/89214](http://www.mbc.malopolska.pl/publication/89214)
14. Część XIV. Jesień 2013 c.d. Wola Duchacka (teren dawnego KL Płaszów; Park Duchacki i jego okolice), Prokocim, Płaszów – Bagry, Piaski Wielkie, Rząka, Rajsko, Kosocice, Krzyszkowice – Chabrowe Wzgórze. Dodatek– Migawki z Cmentarza Rakowickiego (2009-2013)  
[www.mbc.malopolska.pl/publication/89215](http://www.mbc.malopolska.pl/publication/89215)
15. Część XV. Zima i przedwiośnie 2013-2014. Planty, Wola Justowska i Las Wolski, Przegorzały, Zwierzyniec (Sikornik i Kopiec Kościuszki), Dębniki, Zakrzówek, Pychowice, Krowodrza, Grzegórzki, Rakowice – Czyżyny i Mogiła.  
[www.mbc.malopolska.pl/publication/90758](http://www.mbc.malopolska.pl/publication/90758)
16. Część XVI. Zima i przedwiośnie 2013-2014 c.d. Podgórze (Zabłocie i Kopiec Krakusa), Płaszów (Bagry), Wola Duchacka (KL Płaszów i Park Duchacki), Prokocim, Piaski Wielkie, Rząka, Krzyszkowice. Dodatek – Migawki z Cmentarza Rakowickiego (c.d.).  
[www.mbc.malopolska.pl/publication/90759](http://www.mbc.malopolska.pl/publication/90759)



17. Część XVII. Wiosna 2014. Wawel, Kossakówka, Czarna Wieś, Zwierzyniec (Sikornik), Wola Justowska – Las Wolski Półwie Zwierzynieckie (Błonia), Dębniki, Zakrzówek, Czyżyny-Rakowice.  
[www.mbc.malopolska.pl/publication/92612](http://www.mbc.malopolska.pl/publication/92612)
18. Część XVIII. Wiosna 2014 c.d. Płaszów - Bagry, Wola Duchacka, Prokocim, Piaski Wielkie, Łagiewniki, Borek Fałęcki, Kosocice, Barycz, Krzyszkowice, Wieliczka.  
[www.mbc.malopolska.pl/publication/92613](http://www.mbc.malopolska.pl/publication/92613)
19. Część XIX. Lato 2014. Śródmieście - Planty, Piasek, Czarna Wieś, Kazimierz, Zakrzówek, Pychowice, Kobierzyn.  
[www.mbc.malopolska.pl/publication/94204](http://www.mbc.malopolska.pl/publication/94204)
20. Część XX. Lato 2014 c.d. Podgórze, Płaszów - Bagry, Wola Duchacka, Wieliczka. Migawki z Cmentarza Rakowickiego i jego okolic.  
[www.mbc.malopolska.pl/publication/94205](http://www.mbc.malopolska.pl/publication/94205)
21. Część XXI. Lato 2014 c.d. Wisła i jej sąsiedztwo, Rudawa i jej okolice, Wola Justowska (Las Wolski), Pychowice i Kobierzyn, Kostrze i Bodzów, Tyniec, Piekary, Płaszów (Bagry), Rząka, Wieliczka.  
[www.mbc.malopolska.pl/publication/94326](http://www.mbc.malopolska.pl/publication/94326)
22. Część XXII. Jesień 2014. Wzdłuż Wisły, Kossakówka, Śródmieście, Kazimierz, Piasek, Czarna Wieś (Park Jordana), Półwie Zwierzynieckie (Błonia), Zwierzyniec (Sikornik), Wola Justowska, obrzeżem Lasu Wolskiego.  
[www.mbc.malopolska.pl/publication/96156](http://www.mbc.malopolska.pl/publication/96156)
23. Część XXIII. Jesień 2014 c.d. Dębniki, Zakrzówek, Ludwinów, Pychowice.  
[www.mbc.malopolska.pl/publication/96168](http://www.mbc.malopolska.pl/publication/96168)
24. Część XXIV. Jesień 2014 c.d. Podgórze, Płaszów (Bagry), Wola Duchacka, Prokocim, Piaski Wielkie, Rząka, Borek Fałęcki i Łagiewniki, Wieliczka, Puszcza Niepołomska.  
[www.mbc.malopolska.pl/publication/96171](http://www.mbc.malopolska.pl/publication/96171)
25. Część XXV. Przedzimy 2014. Wola Justowska, Zwierzyniec(Sikornik), Półwie Zwierzynieckie(Błonia), Kazimierz, Podgórze, Wola Duchacka, Prokocim, Rząka, Piaski Wielkie, Kurdwanów.  
[www.mbc.malopolska.pl/publication/96186](http://www.mbc.malopolska.pl/publication/96186)
26. Część XXVI. Zima 2014/2015. Śródmieście, Kazimierz, Piasek, Czarna Wieś (Park Jordana), Półwie Zwierzynieckie (Błonia), Zwierzyniec (Sikornik), Dębniki, Zakrzówek (Skały Twardowskiego), Podgórze (Kopiec Krakusa), Wola Duchacka (dawny KL Płaszów i Park Duchacki), Płaszów (Bagry) Prokocim, Rząka, Kosocice, Wieliczka.  
[www.mbc.malopolska.pl/publication/96191](http://www.mbc.malopolska.pl/publication/96191)
27. Część XXVII. Przedwiośnie 2015. Śródmieście, Piasek, wzdłuż Rudawy, Zwierzyniec wzdłuż Wisły, Przegorzały, Bielany, Kryspinów, Aleksandrowice, Dębniki, Zakrzówek, Podgórze, Płaszów (Bagry), Wola Duchacka, Rząka.  
[www.mbc.malopolska.pl/publication/96197](http://www.mbc.malopolska.pl/publication/96197)



28. Część XXVIII. Wiosna 2015. Zabytkowe Śródmieście, Piasek, Półwsie Zwierzynieckie (Błonia), Wzdłuż Rudawy, Zwierzyniec (Sikornik), Wola Justowska i Las Wolski, Wzdłuż Wisły, Dębniki, Zakrzówek, Ludwinów, Pychowice.  
[www.mbc.malopolska.pl/publication/96211](http://www.mbc.malopolska.pl/publication/96211)
29. Część XXIX. Wiosna 2015(c.d.) Podgórze, Wola Duchacka, Płaszów (Bagry), Prokocim, Piaski Wielkie, Rząka, Łagiewniki, Borek Fałęcki, Kosocice, Krzyszkowice, Wieliczka.  
[www.mbc.malopolska.pl/publication/96215](http://www.mbc.malopolska.pl/publication/96215)
30. Część XXX. Lato 2015 Śródmieście, Wesoła, Piasek, Półwsie Zwierzynieckie (Błonia), Zwierzyniec, Wola Justowska i Las Wolski, Dębniki, Zakrzówek, Ludwinów, Pychowice, Podgórze, Wola Duchacka, Płaszów (Bagry), Prokocim, Rząka, Łagiewniki.  
[www.mbc.malopolska.pl/publication/97188](http://www.mbc.malopolska.pl/publication/97188)
31. Część XXXI. Jesień 2015. Śródmieście i Wawel, Kleparz, Piasek, Półwsie Zwierzynieckie (Błonia), Czarna Wieś, Zwierzyniec, Wola Justowska i Las Wolski, Bielany, Kryspinów i Olszanica.  
[www.mbc.malopolska.pl/publication/97189](http://www.mbc.malopolska.pl/publication/97189)
32. Część XXXII. Jesień 2015 (c.d.). Zakrzówek, Pychowice i okolica, Wola Duchacka, Płaszów (Bagry), Prokocim, Rząka, Krzyszkowice, Wieliczka..  
[www.mbc.malopolska.pl/publication/97190](http://www.mbc.malopolska.pl/publication/97190)
33. Część XXXIII. Przedzime i zima 2015/2016. Zabytkowe Śródmieście, Kleparz, Piasek, Stradom i Kazimierz, Czarna Wieś, Półwsie Zwierzynieckie, Zwierzyniec, Wola Justowska i Las Wolski, Przegorzały, Bielany, Kryspinów, Dębniki, Zakrzówek, Pychowice.  
[www.mbc.malopolska.pl/publication/98196](http://www.mbc.malopolska.pl/publication/98196)
34. Część XXXIV. Przedzime i zima 2015/2016. c.d. Podgórze (kamieniołom Libana), Wola Duchacka (Park Duchacki i KL Płaszów), Bagry i stary Płaszów, Prokocim, Piaski Wielkie, Rząka, Kosocice, Rajsko, Krzyszkowice.  
[www.mbc.malopolska.pl/publication/98197](http://www.mbc.malopolska.pl/publication/98197)
35. Część XXXV. Wiosna 2016. Zabytkowe Śródmieście, Wesoła, Stradom, Wzdłuż Wisły od Ludwinowa do Dębnik, Piasek, Półwsie Zwierzynieckie (Błonia), Zwierzyniec, Bielany, Cmentarz Rakowicki, Czyżyny.  
[www.mbc.malopolska.pl/publication/98198](http://www.mbc.malopolska.pl/publication/98198)
36. Część XXXVI. Wiosna 2016 (c.d.) Podgórze, Na styku Ludwinowa i Zakrzówka, Dębniki, Pychowice, Łagiewniki, Wola Duchacka, Płaszowskie Bagry, Prokocim, Rząka, Kosocice, Barycz, Krzyszkowice, Wieliczka, Kłaj, Marszowice, Wola Zręczycka, Zagórzany.  
[www.mbc.malopolska.pl/publication/98199](http://www.mbc.malopolska.pl/publication/98199)
37. Część XXXVII. Lato 2016. Piasek, Kazimierz, Zwierzyniec, Wola Duchacka, Płaszów, Prokocim, Rząka, Łagiewniki, Borek Fałęcki.  
[www.mbc.malopolska.pl/publication/98540](http://www.mbc.malopolska.pl/publication/98540)
38. Część XXXVIII. Jesień 2016. Planty, Wesoła, Piasek, Półwsie Zwierzynieckie, Zwierzyniec, Wola Justowska, Bielany, Kryspinów, Olszanica, Cmentarz Rakowicki.  
[www.mbc.malopolska.pl/publication/99085](http://www.mbc.malopolska.pl/publication/99085)



39. Część XXXIX. Jesień 2016 (c.d.). Dębniki, Zakrzówek, Pychowice, Podgórze, Wola Duchacka, Płaszów (Bagry), Prokocim, Piaski Wielkie, Rząka, Rajsko.  
[www.mbc.malopolska.pl/publication/99086](http://www.mbc.malopolska.pl/publication/99086)
40. Część XL. Zima 2016/2017. Śródmieście, Piasek, Wesoła, Zwierzyniec, Wola Justowska, Kazimierz, Podgórze, Wola Duchacka, Płaszów, Prokocim, Piaski Wielkie, Rząka, Borek Fałęcki, Olsza, Czyżyny-Rakowice. Edycja II.
41. Część XLI. Wiosna 2017. Śródmieście, Wawel i jego otoczenie, Kazimierz, Piasek, Czarna Wieś, Półwie Zwierzynieckie, Zwierzyniec, Las Wolski (Sowiniec), Bielany, Grzegórzki, Cmentarz Rakowicki, Mistrzejowice, Batowice.  
[www.mbc.malopolska.pl/publication/101506](http://www.mbc.malopolska.pl/publication/101506)
42. Część XLII. Wiosna 2017 c.d. Dębniki, Zakrzówek, Ludwinów, Pychowice, Podgórze, Wola Duchacka, Płaszów (Bagry), Prokocim, Piaski Wielkie, Rząka, Krzyszkowice.  
[www.mbc.malopolska.pl/publication/101509](http://www.mbc.malopolska.pl/publication/101509)
43. Część XLIII. Lato 2017 c.d. Dębniki, Zakrzówek, Ludwinów, Pychowice, Podgórze, Wola Duchacka, Płaszów (Bagry), Prokocim, Piaski Wielkie, Rząka, Krzyszkowice.  
[www.mbc.malopolska.pl/publication/102151](http://www.mbc.malopolska.pl/publication/102151)
44. Część XLIV. Jesień 2017. Śródmieście, Wzdłuż Wisły, Piasek, Nowy Świat, Czarna Wieś, Półwie Zwierzynieckie, Bielany, Kryspinów, Stradom, Kleparz, Krowodrza, Wesoła, Olsza, Grzegórzki, Dębniki, Zakrzówek, Ludwinów, Pychowice, Tynec.  
[www.mbc.malopolska.pl/publication/102184](http://www.mbc.malopolska.pl/publication/102184)
45. Część XLV. Jesień 2017 c.d. Podgórze, KL Płaszów, Wola Duchacka, Płaszów (Bagry), Prokocim, Piaski Wielkie, Rząka.  
[www.mbc.malopolska.pl/publication/102185](http://www.mbc.malopolska.pl/publication/102185)
46. Część XLVI. Zima 2017/18. Śródmieście, Piasek, Krowodrza, Zwierzyniec, Przegorzały, Bielany, Balice i Olszanica, Stradom, Kazimierz, Wesoła, Olsza, Grzegórzki, Dąbie, Bieńczyce, Podgórze, Wola Duchacka, Płaszów (Bagry), Prokocim, Piaski Wielkie, Rząka, Krzyszkowice.  
[www.mbc.malopolska.pl/publication/102192](http://www.mbc.malopolska.pl/publication/102192)
47. Część XLVII. Wiosna 2018. Śródmieście, Wesoła, Wzdłuż Wisły, Kazimierz, Piasek, Nowy Świat, Czarna Wieś, Półwie Zwierzynieckie, Podgórze, Olsza, Grzegórzki, Dąbie, Czyżyny.  
[www.mbc.malopolska.pl/publication/104457](http://www.mbc.malopolska.pl/publication/104457)
48. Część XLVIII. Wiosna 2018. C.d. Dębniki, Zakrzówek, Ludwinów, Pychowice, Wola Duchacka, Płaszów (Bagry), Piaski Wielkie, Rząka, Borek Fałęcki, Rajsko, Kosocice.  
[www.mbc.malopolska.pl/publication/104458](http://www.mbc.malopolska.pl/publication/104458)



49. Część XLIX. Lato 2018. Planty, Śródmieście, Piasek, Nowy Świat, Wesoła, Olsza, Kazimierz, Jugowice, Skotniki, Kleszczów, Chełm, Mydlniki, Bronowice Wielkie, Podgórze, Wola Duchacka, Płaszów, Piaski Wielkie, Rząka, Czyżyny, Grębałów, Bieńczyce, Krzesławice, Lubocza, Wadów, Mogiła, Pleszów, Branice, Przewóz.  
[www.mbc.malopolska.pl/publication/104012](http://www.mbc.malopolska.pl/publication/104012)
50. Część L. Jesień 2018. Śródmieście, Wzdłuż Wisły, Kleparz, Piasek, Nowa Wieś, Czarna Wieś, Półwsie Zwierzynieckie, Zwierzyniec, Wola Justowska, Bronowice Wielkie, Wesoła, Olsza, Grzegórzki, Dąbie, Bieńczyce.  
[www.mbc.malopolska.pl/publication/113128](http://www.mbc.malopolska.pl/publication/113128)
51. Część LI. Jesień c.d. Dębniaki, Zakrzówek, Ludwinów, Pychowice, Kazimierz, Stradom, Podgórze, Wola Duchacka, Płaszów (Bagry), Prokocim, Piaski Wielkie, Rząka, Kurdwanów, Łagiewniki, Jugowice i Kosocice.  
[www.mbc.malopolska.pl/publication/113129](http://www.mbc.malopolska.pl/publication/113129)
52. Część LII. Zima 2018/2019. Śródmieście, Kleparz, Wesoła, Olsza, Grzegórzki, Dąbie, Bieńczyce, Piasek, Nowy Świat, Półwsie Zwierzynieckie, Zwierzyniec, Zakrzówek, Ludwinów, Kazimierz, Stradom, Podgórze, Wola Duchacka, Płaszów, Prokocim, Piaski Wielkie i Rząka.  
[www.mbc.malopolska.pl/publication/113130](http://www.mbc.malopolska.pl/publication/113130)
53. Część LIII. Przedwiośnie i wiosna 2019. Śródmieście, wzdłuż Wisły, Kleparz, Wesoła, Olsza, Grzegórzki, Dąbie, Piasek, Krowodrza, Biały Prądnik, Czarna Wieś, Półwsie Zwierzynieckie, Zwierzyniec, Wola Justowska, Bielany, Kryspinów, Olszanica.  
[www.mbc.malopolska.pl/publication/114436](http://www.mbc.malopolska.pl/publication/114436)
54. Część LIV. Przedwiośnie i wiosna 2019. C.d. Kazimierz, Dębniaki, Zakrzówek, Ludwinów, Pychowice, Podgórze, Wola Duchacka, Płaszów (Bagry), Prokocim, Piaski Wielkie, Rząka, Rajsko, Kosocice, Krzyszkowice, Zagórzany.  
[www.mbc.malopolska.pl/publication/114437](http://www.mbc.malopolska.pl/publication/114437)
55. Część LV. Lato 2019. Śródmieście, Kleparz, Wesoła, Piasek, Bronowice Wielkie, Zwierzyniec, Kazimierz, Zakrzówek, Podgórze, Wola Duchacka, Płaszów, Piaski Wielkie, Rząka, Krzyszkowice.  
[www.mbc.malopolska.pl/publication/115524](http://www.mbc.malopolska.pl/publication/115524)
56. Część LVI. Jesień 2019. Śródmieście, Wzdłuż Wisły, Kleparz, Piasek, Nowa Wieś, Czarna Wieś, Półwsie Zwierzynieckie, Zwierzyniec, Wola Justowska, Bronowice Wielkie, Wesoła, Olsza, Grzegórzki, Dąbie, Bieńczyce.  
[www.mbc.malopolska.pl/publication/119041](http://www.mbc.malopolska.pl/publication/119041)
57. Część LVII. Zima 2019/2020. Planty, Śródmieście, Piasek, Zwierzyniec, Wesoła, Olsza, Grzegórzki, Dąbie, Zakrzówek, Dębniaki, Pychowice, Kostrze, Podgórze, Wola Duchacka, Płaszów, Prokocim, Piaski Wielkie, Rząka.  
[www.mbc.malopolska.pl/publication/131157](http://www.mbc.malopolska.pl/publication/131157)



58. Część LVIII. Przedwiośnie i wiosna 2020. Śródmieście, Kleparz, Piasek, Nowy Świat, Czarna Wieś, Półwsie Zwierzynieckie, Zwierzyniec, Bielany i Las Wolski, Olsza, Grzegórzki, Dębniki, Zakrzówek, Pychowice, Podgórze, Wola Duchacka (KL Płaszów), Płaszów (Bagry), Prokocim, Piaski Wielkie, Rżąka.  
[www.mbc.malopolska.pl/publication/131175](http://www.mbc.malopolska.pl/publication/131175)
59. Część LIX. Lato 2020. Śródmieście, Piasek, Nowy Świat, Czarna Wieś, Półwsie Zwierzynieckie, Kleparz, Wesoła, Podgórze, Wola Duchacka, Płaszów.  
[www.mbc.malopolska.pl/publication/131176](http://www.mbc.malopolska.pl/publication/131176)

### **A.III.6. Drzwi krakowskich kamienic czynszowych i domów podmiejskich**

1. Część I. Piasek i Nowy Świat.  
[www.mbc.malopolska.pl/publication/69109](http://www.mbc.malopolska.pl/publication/69109)
2. Część II. Śródmieście, Stradom, Kazimierz, Wesoła, Dębniki i Podgórze  
[www.mbc.malopolska.pl/publication/69110](http://www.mbc.malopolska.pl/publication/69110)
3. Część III. Śródmieście (c.d.), Piasek (c.d.), podmiejski Kraków.  
[www.mbc.malopolska.pl/publication/69430](http://www.mbc.malopolska.pl/publication/69430)
4. Część IV. Śródmieście (c.d.), Kleparz, Wesoła (c.d.).  
[www.mbc.malopolska.pl/publication/71803](http://www.mbc.malopolska.pl/publication/71803)
5. Część V. Śródmieście, Piasek, Kleparz i Wesoła – uzupełnienia.  
[www.mbc.malopolska.pl/publication/72474](http://www.mbc.malopolska.pl/publication/72474)
6. Część VI. Wesoła, Stradom i Kazimierz (c.d.) oraz podmiejska Krowodrza.  
[www.mbc.malopolska.pl/publication/730887](http://www.mbc.malopolska.pl/publication/730887)
7. Część VII. Piasek, Wesoła, Kazimierz i Podgórze – uzupełnienia.  
[www.mbc.malopolska.pl/publication/73088](http://www.mbc.malopolska.pl/publication/73088)
8. Część VIII. Piasek – uzupełnienia.  
[www.mbc.malopolska.pl/publication/73717](http://www.mbc.malopolska.pl/publication/73717)

### **A.III.7. Detale krakowskich czynszówek i domów. Wybrane drzwi i portale, klamki, okna i obramienia, witraże i figury naścienne.**

1. Część I. Zabytkowe Śródmieście.  
[www.mbc.malopolska.pl/publication/88307](http://www.mbc.malopolska.pl/publication/88307)
2. Część II. Kleparz, Stradom, Kazimierz, Wesoła, Piasek i Nowy Świat.  
[www.mbc.malopolska.pl/publication/88308](http://www.mbc.malopolska.pl/publication/88308)
3. Część III. Kalejdoskop krakowski i Kraków podmiejski.  
[www.mbc.malopolska.pl/publication/89316](http://www.mbc.malopolska.pl/publication/89316)
4. Część IV. Śródmieście, Wesoła, Kleparz, Piasek, Stradom, Podgórze, podmiejska Mogiła.  
[www.mbc.malopolska.pl/publication/90757](http://www.mbc.malopolska.pl/publication/90757)
5. Część V. Śródmieście, Wesoła, Piasek, Nowy Świat, Czarna Wieś, Podgórze. Podmiejski Kraków: Zakrzówek i Wola Duchacka.  
[www.mbc.malopolska.pl/publication/94203](http://www.mbc.malopolska.pl/publication/94203)



6. Część VI. Uzupełnienia: Śródmieście, Kleparz, Piasek i Podgórze. Podmiejski Kraków: Krowodrza, Nowa Wieś, Wola Justowska, Zwierzyniec, Zakrzówek, Ludwinów i Tynec.  
[www.mbc.malopolska.pl/publication/96154](http://www.mbc.malopolska.pl/publication/96154)
7. Część VII. Śródmieście, Piasek, Kazimierz i Podgórze.  
[www.mbc.malopolska.pl/publication/102182](http://www.mbc.malopolska.pl/publication/102182)
8. Część VIII. Kraków podmiejski. Czarna Wieś, Półwie Zwierzynieckie, Zwierzyniec, Wola Justowska, Przegorzały, Warszawskie, Grzegórzki, Dąbie, Bieńczyce, Krzesławice i Mogiła, Dębniki, Zakrzówek, Ludwinów, Płaszów i Prokocim.  
[www.mbc.malopolska.pl/publication/102183](http://www.mbc.malopolska.pl/publication/102183)
9. Część IX. Wesoła i Kraków podmiejski: Jugowice, Łęg, Bieńczyce, Krzesławice, Mogiła, Grębałów, Lubocza, Wadów, Pleszów, Branice i Przewóz  
[www.mbc.malopolska.pl/publication/102191](http://www.mbc.malopolska.pl/publication/102191)
10. Część X. Kalejdoskop Krakowski. Śródmieście, Kleparz, Wesoła, Grzegórzki, Dąbie, Piasek, Bronowice Wielkie, Zwierzyniec, Wola Justowska, Kazimierz, Podgórze, Prokocim, Wola Duchacka, Jugowice, „Chałupa u Szpinaka”.  
[www.mbc.malopolska.pl/publication/113131](http://www.mbc.malopolska.pl/publication/113131)
11. Część XI. Zdjęcia i wspomnienia Stanisławy Markowskiej dotyczące kamienicy Louisów.  
[www.mbc.malopolska.pl/publication/113132](http://www.mbc.malopolska.pl/publication/113132)



### **A.III.8. Migawki z Cmentarza Rakowickiego**

1. Część I. 21.02.2009 – 14.04.2017  
[www.mbc.malopolska.pl/publication/102198](http://www.mbc.malopolska.pl/publication/102198)
2. Część II. 18.10.2017 – 13.04.2018  
[www.mbc.malopolska.pl/publication/102200](http://www.mbc.malopolska.pl/publication/102200)
3. Część III. 16.10.2018 – 23.12.2018  
[www.mbc.malopolska.pl/publication/1044590](http://www.mbc.malopolska.pl/publication/1044590)
4. Część IV. Uzupełnienia z lat 2007-2013 oraz zdjęcia od 17.04.2019-01.11.2019  
[www.mbc.malopolska.pl/publication/116550](http://www.mbc.malopolska.pl/publication/116550)
5. Część V. Zdjęcia od 25.12.2019 do 10.06.2020  
[www.mbc.malopolska.pl/publication/131177](http://www.mbc.malopolska.pl/publication/131177)

### **A.III.9. Krakowskie i podkrakowskie jeziora, stawy, rozlewiska i mokradła**

1. Część I.  
Dawna plaża pod Wawelem, Planty, Bronowice Wielkie, Czarna Wieś, Błonia, Zwierzyniec, Mydlniki i Kryspinów, Zakrzówek, Ludwinów, pogranicze Pychowic i Bodzowa, pychowickie łąki, Przegorzały i Bielany, posolvay'owskie stawy w Borku Fałęckim, okolice Bonarki, kamieniołom Libana, teren KL Płaszów, Bagry, nabrzeże Wisły w Rybitwach i Płaszowie, Dąbie, łąki mogiłskie, Bieńczyce i Olsza.  
[www.mbc.malopolska.pl/publication/74564](http://www.mbc.malopolska.pl/publication/74564)
2. Część II.  
Parki: w Nowym i Starym Prokocimiu, Wola Duchacka, Piaski Wielkie, Rząka, Krzyszkowice, Rajska, Kosocice, Barycz i Wieliczka.  
[www.mbc.malopolska.pl/publication/74567](http://www.mbc.malopolska.pl/publication/74567)

**A.III.10. Liczne albumy o Krakowie i jego okolicach opublikowane na mojej stronie serwisu społecznościowego Facebook:**  
<http://pl-pl.facebook.com/people/Leszek-Grabowski/100000321665908>



## **B. Opracowania dotyczące Ziemi Gdowskiej**

### **B.I. Sagi i historie rodzinne**

1. Saga rodu Grabowskich z Bilczyc i Liplasa koło Gdowa. Edycja XVIII uzup.  
[www.mbc.malopolska.pl/publication/8610](http://www.mbc.malopolska.pl/publication/8610)
2. Saga rodu Chanków i Kędrynów z Podolan i okolic Gdowa. Edycja VI uzup.  
[www.mbc.malopolska.pl/publication/10372](http://www.mbc.malopolska.pl/publication/10372)
3. Szkic do historii badań nad drzewem genealogicznym rodu Chanków z Podolan i okolic Gdowa.  
[www.mbc.malopolska.pl/publication/14677](http://www.mbc.malopolska.pl/publication/14677)
4. Notka o rodach: Kaletów – „Wójcioków”, Augustynków – „Frysiów” i Mrozowskich z Bilczyc koło Gdowa. Edycja X.  
[www.mbc.malopolska.pl/publication/13924](http://www.mbc.malopolska.pl/publication/13924)

### **B.II. Albumy o Ziemi Gdowskiej**

#### **B.II.1. Gdów i jego okolice – odchodzący świat**

1. Część I. Gdów, Bilczyce, Liplasz, Podolany, Wola Zręczycka, Jaroszkówka, Lipnica Murowana. Edycja II.  
[www.mbc.malopolska.pl/publication/15443](http://www.mbc.malopolska.pl/publication/15443)
2. Część II. Gdów, Przebieczany, Marszowice, Jaroszkówka, Kobylec, Klęczana, Wola Zręczycka.  
[www.mbc.malopolska.pl/publication/15730](http://www.mbc.malopolska.pl/publication/15730)
3. Część III. Wiatowice, Niegowić, Marszowice, Bilczyce, Gdów, Grzybowa, Zręczyce, Wola Zręczycka, Klęczana, Łapanów, Szlak Papieski - odcinek od Klęczany do Łapanowa. Edycja II.  
[www.mbc.malopolska.pl/publication/15731](http://www.mbc.malopolska.pl/publication/15731)
4. Część IV. Bilczyce, Gdów, Podolany, Wola Zręczycka i Zręczyce. Edycja II.  
[www.mbc.malopolska.pl/publication/17022](http://www.mbc.malopolska.pl/publication/17022)
5. Część V. Bilczyce, Liplasz, Niegowić, Gdów i Grzybowa.  
[www.mbc.malopolska.pl/publication/17844](http://www.mbc.malopolska.pl/publication/17844)
6. Część VI. Zagórzany, Gdów, Podolany, Jaroszkówka, Wieniec, Nieznanowice, Marszowice, Bilczyce i Łazany.  
[www.mbc.malopolska.pl/publication/21257](http://www.mbc.malopolska.pl/publication/21257)
7. Część VII. Lednica Górna, Trąbki, Łazany Bilczyce, Gdów, Marszowice, Wola Zręczycka i Zagórzany.  
[www.mbc.malopolska.pl/publication/24065](http://www.mbc.malopolska.pl/publication/24065)
8. Część VIII. Łazany, Gdów, Niegowić, Krakuszowice, Grodkowice, Klęczana, Kobylec i Łapanów  
[www.mbc.malopolska.pl/publication/56963](http://www.mbc.malopolska.pl/publication/56963)
9. Część IX. Nieznanowice, Pierzchów, Cichawa. Szlak Papieski – odcinek od Niegowici do granic Klęczany.  
[www.mbc.malopolska.pl/publication/58646](http://www.mbc.malopolska.pl/publication/58646)



10. Część X. Łazany, Bilczyce, Gdów, Pierzchów, Niegowić i Wiatowice. Edycja II.  
[www.mbc.malopolska.pl/publication/61319](http://www.mbc.malopolska.pl/publication/61319)
11. Część XI. Jawczyce, Liplas, Gdów, Wola Zręczycka, Kobylec; wybrane archiwalia.  
[www.mbc.malopolska.pl/publication/77982](http://www.mbc.malopolska.pl/publication/77982)
12. Część XII. Gdów, Marszowice, Jaroszkówka, Kobylec; kilka wyburzonych już chałup z Gdowa, Marszowic i Kobylca. Edycja II.  
[www.mbc.malopolska.pl/publication/85467](http://www.mbc.malopolska.pl/publication/85467)
13. Część XIII. Rekonesans po Gdowie a.d. 2015, Bilczyce, Jawczyce, Podolany, Wola Zręczycka, Marszowice. Edycja IV.  
[www.mbc.malopolska.pl/publication/94401](http://www.mbc.malopolska.pl/publication/94401)
14. Część XIV. Muzeum Dwór Feillów w Woli Zręczyckiej koło Gdowa, jego historia, otoczenie i okolica. Zagórzany. Edycja II.  
[www.mbc.malopolska.pl/publication/98706](http://www.mbc.malopolska.pl/publication/98706)
15. Część XV. Podolany i ich otoczenie.  
[www.mbc.malopolska.pl/publication/119043](http://www.mbc.malopolska.pl/publication/119043)

### **C. Budownictwo ludowe, małomiasteczkowe i dworskie oraz kapliczki i inne pamiątki Ziemi Krakowskiej**

1. Część I. Gdów. Edycja II.  
[www.mbc.malopolska.pl/publication/94399](http://www.mbc.malopolska.pl/publication/94399)
2. Część II. Bilczyce, Jawczyce, Grzybowa, Łazany, Zręczyce, Wola Zręczycka, Edycja II.  
[www.mbc.malopolska.pl/publication/94400](http://www.mbc.malopolska.pl/publication/94400)
3. Część III. Dobczyce i ich okolice.  
[www.mbc.malopolska.pl/publication/99109](http://www.mbc.malopolska.pl/publication/99109)
4. Część IV. Bochnia i jej okolice.  
[www.mbc.malopolska.pl/publication/102150](http://www.mbc.malopolska.pl/publication/102150)
5. Część V. Lanckorona i jej okolice: Izdebnik i Krzywaczka.  
[www.mbc.malopolska.pl/publication/113133](http://www.mbc.malopolska.pl/publication/113133)
6. Część VI. Orawski Park Etnograficzny w Zubrzycy Górnej.  
[www.mbc.malopolska.pl/publication/114434](http://www.mbc.malopolska.pl/publication/114434)
7. Część VII. Nadwiślański Park Etnograficzny w Wygielzowie.  
[www.mbc.malopolska.pl/publication/114435](http://www.mbc.malopolska.pl/publication/114435)
8. Część VIII. Lipnica Murowana, Lipnica Dolna i Górna.  
[www.mbc.malopolska.pl/publication/115508](http://www.mbc.malopolska.pl/publication/115508)
9. Część IX. Łapanów i jego okolice.  
[www.mbc.malopolska.pl/publication/119042](http://www.mbc.malopolska.pl/publication/119042)
10. Część X. Ojców.  
[www.mbc.malopolska.pl/publication/131155](http://www.mbc.malopolska.pl/publication/131155)
11. Część XI. Niegowić i jej okolica: Liplas, Wiatowice, Krakuszowice, Cichawa, Grodkowice, Pierzchów, Nieznanowice i Marszowice.  
[www.mbc.malopolska.pl/publication/131156](http://www.mbc.malopolska.pl/publication/131156)



## D. Opracowania dotyczące Ziemi Krakowskiej.

### D.I. Dawny świat okolic Krakowa

1. Część I. Dobczyce i Dziekanowice. Edycja II.  
[www.mbc.malopolska.pl/publication/19619](http://www.mbc.malopolska.pl/publication/19619)
2. Część II. Wieliczka i Rożnowa.  
[www.mbc.malopolska.pl/publication/19620](http://www.mbc.malopolska.pl/publication/19620)
3. Część III. Wieliczka i jej okolice (c.d.). Wieliczka, Czarnochovice, Lednica Górna, Przebieczany, Biskupice, Szczygłów, Surówki – Zabłocie.  
[www.mbc.malopolska.pl/publication/21938](http://www.mbc.malopolska.pl/publication/21938)
4. Część IV. Wieliczka i jej okolice (cd). Wieliczka, Krzyszkowice, Lednica Górna, Czarnochovice i Śledziejowice.  
[www.mbc.malopolska.pl/publication/56793](http://www.mbc.malopolska.pl/publication/56793)
5. Część V. Łapanów i jego okolice. Łapanów, Kobylec, Jaroszkówka, Szlak Papieski – odcinek od Łapanowa do Kobylca.  
[www.mbc.malopolska.pl/publication/56794](http://www.mbc.malopolska.pl/publication/56794)
6. Część VI. Dobczyce i ich okolice (c.d.). Dobczyce i Kornatka. Edycja II.  
[www.mbc.malopolska.pl/publication/57409](http://www.mbc.malopolska.pl/publication/57409)
7. Część VII. Mozaika podkrakowska. Edycja III.  
Puszcza Niepołomicka i jej okolice, Brzesko Nowe, Pleszów, Kościelniki i Górka Kościelnicza, Zielonki, Korzkiew i ich okolice, Rudawa i jej okolice, Wola Zręczycka i Zagórzany, wokół Dobczyc i Podchybie koło Lanckorony. Dodatek – Podkarpacie, okolice Rzeszowa: Świlcza, Mrowla i Bratkowice.  
[www.mbc.malopolska.pl/publication/59373](http://www.mbc.malopolska.pl/publication/59373)
8. Część VIII. Bochnia i jej okolice. Ziemia Tarnowska. Bochnia, Łapczyca, Lipnica Murowana, Jasień Brzeski, Tarnów i Ładna. Cmentarze wojenne o okresie I-ej wojny światowej z okolic Tarnowa. Edycja IV.  
[www.mbc.malopolska.pl/publication/59639](http://www.mbc.malopolska.pl/publication/59639)
9. Część IX. Wieliczka i jej okolice (c.d.). Wokół centrum Wieliczki, Krzyszkowice oraz panoramy z Chabrowego Wzgórza, Śledziejowice i Kokotów.  
[www.mbc.malopolska.pl/publication/62561](http://www.mbc.malopolska.pl/publication/62561)
10. Część X. Wieliczka i jej okolice (c.d.). Lednica Górna, wokół centrum Wieliczki, Krzyszkowice oraz panoramy z Chabrowego Wzgórza, krajobrazy wokół Baryczy. Edycja II.  
[www.mbc.malopolska.pl/publication/69387](http://www.mbc.malopolska.pl/publication/69387)
11. Część XI. Bochnia i jej okolice (c.d.). Bochnia i Łapczyca. Edycja II.  
[www.mbc.malopolska.pl/publication/70813](http://www.mbc.malopolska.pl/publication/70813)
12. Część XII. Wieliczka i jej okolice (c.d.). Rekonesans wokół wzgórza Pod Baranem.  
[www.mbc.malopolska.pl/publication/71484](http://www.mbc.malopolska.pl/publication/71484)
13. Część XIII. Wieliczka i jej okolice (c.d.). Migawki z Wieliczki. Jeszcze jeden spacer po dawnych Krzyszkowicach.  
[www.mbc.malopolska.pl/publication/724743](http://www.mbc.malopolska.pl/publication/724743)



14. Część XIV. Wieliczka i jej okolice c.d. Galicyjskiej Wieliczki ciąg dalszy, Wzgórze Kaim. Edycja II.  
[www.mbc.malopolska.pl/publication/76407](http://www.mbc.malopolska.pl/publication/76407)
15. Część XV. Migawki z trasy: Staniątki, Niepołomice, Wola Batorska, Uście Solne, Szczurowa, Żabno, Ujście Jezuickie, Opatowiec, Gręboszów. Cmentarze wojenne i pomniki z okresu I-ej wojny światowej (c.d.): Wola Batorska - Sitowiec, Biskupice Radłowskie, Otfinów, Ujście Jezuickie, Gręboszów. Okolice Brzeska i Tarnowa – uzupełnienia. Edycja II.  
[www.mbc.malopolska.pl/publication/77197](http://www.mbc.malopolska.pl/publication/77197)
16. Część XVI. Wieliczka (c.d.) i kalejdoskop podkrakowski. Wielickich widoków ciąg dalszy, Krzyszkowice, Bilczyce, Staniątki, Niepołomice, Podłęże, Zakrzów, Świątyniki Górne, Kryspinów, Aleksandrowice i Kleszczów. Edycja II.  
[www.mbc.malopolska.pl/publication/96911](http://www.mbc.malopolska.pl/publication/96911)
17. Część XVII. Cholerzyn, Liszki, Kaszów, Nowa Wieś Szlachecka, Rybna, Przeginia Duchowna, Brodła, Babice, Wygietzów, Marcyporęba, Jawiszowice, Gdów, Marszowice, Podolany, Wola Zręczycka, Zagórzany, Kobylec, Lipnica Górna. Edycja II.  
[www.mbc.malopolska.pl/publication/115523](http://www.mbc.malopolska.pl/publication/115523)

### **E. Przydrożne zabytki sztuki sakralnej z rejonów: Krakowa, jego okolic i Ziemi Krakowskiej**

#### **E.I. Zabytkowe figury, kapliczki i krzyże przydrożne z rejonu Krakowa i jego okolic.**

1. Część I. Dawne przedmieścia Krakowa i podkrakowskie wsie.  
[www.mbc.malopolska.pl/publication/21231](http://www.mbc.malopolska.pl/publication/21231)
2. Część II. Centrum Krakowa w obrębie dawnego rdzenia austriackiej twierdzy.  
[www.mbc.malopolska.pl/publication/21258](http://www.mbc.malopolska.pl/publication/21258)
3. Część III. Ziemia Krakowska. Wieliczka, Gdów, Dobczyce i ich okolice.  
[www.mbc.malopolska.pl/publication/21259](http://www.mbc.malopolska.pl/publication/21259)
4. Część IV. Centrum Krakowa w obrębie dawnego rdzenia austriackiej twierdzy – uzupełnienia.  
[www.mbc.malopolska.pl/publication/74586](http://www.mbc.malopolska.pl/publication/74586)
5. Część V. Ziemia Krakowska cd.  
Wieliczka i jej okolice, Trąbki, Łazany, Gdów i jego okolice, Szlak Papieski: Niegowić – Marszowice – Klęczana - Kobylec - Łapanów, Łapanów i jego okolice, Niepołomice i ich okolice, Dołęga koło Szczurowej, Kościelniki, Bochnia i jej okolice, Dębno Tarnowskie, Żabno i jego okolice, Wola Pogórska.  
[www.mbc.malopolska.pl/publication/77198](http://www.mbc.malopolska.pl/publication/77198)



## F. Opracowania dotyczące Podkarpacia

F.1. Zarys dziejów rodzin Lubasów i Kokoszków ze Świlczy koło Rzeszowa.  
[www.mbc.malopolska.pl/publication/131173](http://www.mbc.malopolska.pl/publication/131173)

### F.2. Budownictwo ludowe, małomiasteczkowe i dworskie oraz umykające krajobrazy Podkarpacia

1. Część I. Świlcza i jej okolice: Rudna Wielka i Rudna Mała, Mrowla, Trzciana i Bratkowice.  
[www.mbc.malopolska.pl/publication/131171](http://www.mbc.malopolska.pl/publication/131171)
2. Część II. Tyczyn i Budziwój.  
[www.mbc.malopolska.pl/publication/131172](http://www.mbc.malopolska.pl/publication/131172)

### F. Artykuły i audycje radiowe Głos Wielicki ([www.wielicki.glos24.pl](http://www.wielicki.glos24.pl))

1. Nr 1 (styczeń 2009) – „Odchodzący świat”.
2. Nr 2 (luty 2009) – „Negatyw na szklanej płytce”.
3. Nr 10 (październik 2009) – „Zapomniany mieszkaniec Bilczyc”;  
o Franciszku Augustynku – „Antonim Wichurze” - w setną rocznicę jego narodzin.
4. Nr 12 (grudzień 2009) – „Bilczyce z lat mego dzieciństwa”
5. Nr 1 (styczeń 2010) – „Bajeczna chałupa mojej babki z Bilczyc”.  
Część 1.
6. Nr 2 (luty 2010) – „Bajeczna chałupa mojej babki z Bilczyc”.  
Część 2.
7. Nr 3 (marzec 2010) – „Bajeczna chałupa mojej babki z Bilczyc”.  
Część 3.
8. Nr 4 (kwiecień 2010) – „Gdów z lat mego dzieciństwa - początku lat 60-tych XX-go wieku”. Część 1.
9. Nr 5 (maj 2010) – „Gdów z lat mego dzieciństwa - początku lat 60-tych XX-go wieku”. Część 2.
10. Nr 6 (czerwiec 2010)– „Tradycja nazw i przezwisk z dawnych Bilczyc”.  
Część 1.
11. Nr 7 (lipiec 2010) – „Tradycja nazw i przezwisk z dawnych Bilczyc”.  
Część 2”.
12. Nr 8 (sierpień 2010) – „Moja prababka „Magdusia”. Część 1.
13. Nr 10 (październik 2010) – „Moja prababka „Magdusia”. Część 2.
14. Nr 1 (styczeń 2011). „Wspomnienie Marcina Ciężarka”.
15. Nr 2 (luty 2011). „Jan Kaczmarczyk – zapomniana ofiara zbrodni katyńskiej”.
16. Nr 3 (marzec 2012). „Moja Babcia Bogdzina”.
17. Nr 9 (wrzesień 2012). „Z dziejów dworu w Bilczycach”.



**Wiadomości (10.2011)**  
[www.wiadomosci.krakow.pl](http://www.wiadomosci.krakow.pl)

O mnie. Barbara Bączek. „Dokumentalista z sercem”

**Dziennik Polski (19-20.01.2013)**

O mnie. Paulina Polak. „Fotografuje taki Kraków, który powoli przechodzi do przeszłości”.

<http://www.dziennikpolski24.pl/artukul/3214128,fotografuje-krakow-ktory-powoli-odchodzi-do-przeslosci,id,t.html>

**Gazeta Gdowianin**

Artykuły i notki na temat Ziemi Gdowskiej, publikowane na internetowej stronie w/w gazety – [www.gazetagdowianin.pl](http://www.gazetagdowianin.pl)

**Krowoderska.pl**

Wywiad ze mną Andrzeja Śledzia: „Coś było piękne powinno trwać”, z dnia 14.01.2016 – [www.krowoderska.pl](http://www.krowoderska.pl)  
[krowoderska.pl/cos-co-bylo-piekne-powinno-trwac/](http://www.krowoderska.pl/cos-co-bylo-piekne-powinno-trwac/)

**Dziennik Polski i Dziennik Polski 24 z dnia 29.01.2018**

Artykuł Małgorzaty Mrowiec z moimi sugestiami i zdjęciami: „Kraków pilnie potrzebuje skansenu! To ostatni moment na ratowanie ginącej dawnej zabudowy”

[http://www.dziennikpolski24.pl/region/kronika-krakowska/a/krakow-pilnie-potrzebuje-skansenu-to-ostatni-moment-na-ratowanie-ginacej-dawnej-zabudowy,12887902/?utm\\_source=social-media-facebook&utm\\_medium=przycisk-gora](http://www.dziennikpolski24.pl/region/kronika-krakowska/a/krakow-pilnie-potrzebuje-skansenu-to-ostatni-moment-na-ratowanie-ginacej-dawnej-zabudowy,12887902/?utm_source=social-media-facebook&utm_medium=przycisk-gora)

**Dziennik Polski 24 z dnia 14.03.2018.**

Artykuł Małgorzaty Mrowiec, ilustrowany moimi zdjęciami: „Piękne stare chałupy znikają z krajobrazu Krakowa. Ktoś zadba o stworzenie skansenu?”

<http://www.dziennikpolski24.pl/region/wiadomosci-krakow/a/piekne-stare-chalupy-znikaja-z-krajobrazu-krakowa-ktos-zadba-o-stworzenie-skansenu,13005674/>

**Polskie Radio Kraków**

Rozmowa z red. Grzegorzem Krzywakiem o dawnych kąpieliskach w Krakowie

<http://www.radiokrakow.pl/wiadomosci/krakow/kapielsko-na-zakrzowku-darmowe-dla-posiadaczy-krakowskiej-karty-miejskiej/>

**Polskie Radio Kraków**



Moje opowieści o krakowskim Piasku w rozmowie z red. Marzeną Florkowską (05.02-09.02.2018) w programie Pod Lupą  
<http://www.radiokrakow.pl/audycje/pod-lupa/pod-lupa-na-krakowskim-piasku/>

### **Polskie Radio Kraków**

Reportaż Grzegorza Krzywaka o fontannach krakowskich – tych dawnych i tych współczesnych (27.02.2018)  
<http://www.radiokrakow.pl/wiadomosci/krakow/gdzie-sie-podzialy-krakowskie-fontanny/>

### **Rajski Piasek – spotkanie w Artotece WBP w Krakowie w dniu 06.03.2018**



Relacja na żywo w Youtube

<https://www.youtube.com/watch?v=rG1kpe-cepM&feature=share>

### **Polskie Radio Kraków – reportaż Magdaleny Zbylut z dnia 28.06.2018.**

„Czy powstanie krakowski skansen – pomysł wraca po raz trzeci”.  
<http://www.radiokrakow.pl/wiadomosci/krakow/czy-powstanie-krakowski-skansen-pomysl-wraca-po-raz-trzeci-zdjecia/>

### **TVP Kraków – Kronika Krakowska z dnia 08.07.2008**



Reportaż Moniki Dziury: CZY W KRAKOWIE POWSTANIE SKANSEN? TO OSTATNIA SZANSA NA RATUNEK DLA STARYCH CHAŁUP.

<http://krakow.tvp.pl/37999421/czy-w-krakowie-powstanie-skansen-to-ostatnia-szansa-na-ratunek-dla-starych-chalup>

**Dziennik Polski z dnia 17.09.2018**

**Artykuł Magdaleny Mrowiec** (z moimi zdjęciami w wersji internetowej)

**Skansen: chałupy, karczma, krowy....**

<https://dziennikpolski24.pl/skansen-chalupy-karczma-krowy-nowe-muzeum-mogloby-powstac-w-nowej-hucie-za-dwa-lata/ar/13498315>

**Radio Kraków – „Urok starych chałup” - reportaż Marzeny Florkowskiej w programie Pod Lupą w dniu 06.05.2019**

<http://www.radiokrakow.pl/audycje/pod-lupa/urok-starych-chalup/?fbclid=IwAR1Tdcd8v83PGNOJU8I7vIQyVonK-ZodQc18o8CFZXXq0Lk1YsprHGDeYds/>

**Reportaż Moniki Dziury z Kroniki Krakowskiej w TVP 3 z dnia 11.11.2019**

**„Krakowski skansen powstanie w Nowej Hucie”**

[https://krakow.tvp.pl/45289207/krakowski-skansen-powstanie-w-nowej-hucie?fbclid=IwAR0n9XtOmfXwjGouGJRQPpoZDdC65FmzZMMkFRVYCOaYc\\_kpxEzRhC16MBok](https://krakow.tvp.pl/45289207/krakowski-skansen-powstanie-w-nowej-hucie?fbclid=IwAR0n9XtOmfXwjGouGJRQPpoZDdC65FmzZMMkFRVYCOaYc_kpxEzRhC16MBok)

**Artykuł Małgorzaty Mrowiec z moimi zdjęciami i tekstem w Dzienniku Polskim: „Na tropie Krakowa, którego już.... nie ma. Zobacz, jak zmienił się krajobraz miasta w zaledwie kilkadziesiąt lat”.**

[https://dziennikpolski24.pl/na-tropie-krakowa-ktorego-juz-nie-ma-zobacz-jak-zmienil-sie-krajobraz-miasta-w-zaledwie-kilkadziesiat-lat-zdjecia/ar/c15-14849361?fbclid=IwAR38luUMHWDjA8AQFwFWRx-1PbVPDJFzChw\\_0NAN1X53Glxefgctcyk6Vjr0](https://dziennikpolski24.pl/na-tropie-krakowa-ktorego-juz-nie-ma-zobacz-jak-zmienil-sie-krajobraz-miasta-w-zaledwie-kilkadziesiat-lat-zdjecia/ar/c15-14849361?fbclid=IwAR38luUMHWDjA8AQFwFWRx-1PbVPDJFzChw_0NAN1X53Glxefgctcyk6Vjr0)

**O fontannie prof. Zina w Radio Eska**

[https://www.eska.pl/krakow/koniec-poniewierki-fontanny-zina-zabytek-stanal-w-parku-jerzmanowskich-aa-MFY1-ZadL-a1qq.html?fbclid=IwAR1a4g-8Srf8xLB\\_PiOaJJsfVhD694lf3eTCDwE43yDiCz-ONP5dXIA7VEk](https://www.eska.pl/krakow/koniec-poniewierki-fontanny-zina-zabytek-stanal-w-parku-jerzmanowskich-aa-MFY1-ZadL-a1qq.html?fbclid=IwAR1a4g-8Srf8xLB_PiOaJJsfVhD694lf3eTCDwE43yDiCz-ONP5dXIA7VEk)

**O dramatycznej zabudowie Półwsia Zwierzynieckiego  
Kronika Krakowska z dnia 01.06.2020**

[https://www.facebook.com/tvp3krakow/videos/689062808542333/UzpfST\\_EwMDAwMDMyMTY2NTkwODozMTc5NjY0NjgyMDU0MjIz/](https://www.facebook.com/tvp3krakow/videos/689062808542333/UzpfST_EwMDAwMDMyMTY2NTkwODozMTc5NjY0NjgyMDU0MjIz/)



**„Spacer po Garbarach”. Moje opowieści o Piasku sprzed 60 lat – pięcioczęściowy film, który powstał na zamówienie Muzeum Krakowa w ramach projektu realizowanego przez Dom Zwierzyniecki: „Zwierzyniec zaprasza Garbary”.**

Część I.

<https://www.facebook.com/watch/?v=294634634941344>

Część II

<https://www.facebook.com/watch/?v=350540442612113>

Część III

<https://www.facebook.com/watch/?v=791311341611557>

Część IV

<https://www.facebook.com/watch/?v=988264891624351>

Część V

<https://www.facebook.com/watch/?v=3116460041801936>

**„Coraz bliżej skansenu” reportaż Moniki Dziury w Kronice Krakowskiej na antenie TVP 3 Kraków w dniu 01.09.2020**

<https://krakow.tvp.pl/49665568/coraz-blizej-powstania-skansenu-w-krakowie?fbclid=IwAR0jE0W0GHAY8uUZyI8DTkc1BweyL1veZIMJzyQVZjCBsVbjtr1mIyDRKmq>