

RABKA



ZDROJOWIŠKO GÓRSKIE

POŁOŻENIE
I KLIMAT

Karpaty Zachodnie — pasmo Gołców — malownicze płaskowzgórze (500—540 m), wystawione w całej pełni na działanie górskich promieni słońca. Dokoła lesiste zbocza gór. Od północy Luboń (1023 m), od wschodu Turbacz (1311 m), na zachodnim krańcu horyzontu Babia Góra (1725 m) — to piękne górskie obramienie, a zarazem osłona przed wiatrem.

To słoneczne płaskowzgórze z wielką plamą zieleni wspaniałego 100-morgowego parku w pośrodku, usiane aż hen ku brzegom lasów setkami will, pałacyków i większych budowli — to Rabka!

Nieznaczne różnice temperatury dziennej, średnia wilgotność przy doskonałym nasłonecznieniu i małej ilości wiatrów stawiają Rabkę w rzędzie znakomitych stacyj klimatycznych górskich.

ŹRÓDŁA
MINERALNE

Największym jednak bogactwem naturalnym Rabki są od wieków znane i cenniejsze źródła lecznicze jodo-bromo-solankowe, zaliczane do najsilniejszych źródeł tego pokroju w Europie.

Prof. Dr. Leon Marchlewski, Dyrektor Zakładu chemji lekarskiej U. J. w Krakowie dokonał w r. 1934 fizyko-chemicznego rozbioru wody mineralnej jednego z 11-tu źródeł rabczańskich. Wyniki tego rozbioru przedstawiają w ścisłych cyfrach wybitną wartość leczniczą wód mineralnych jodo-bromo-solankowych w Rabce.

Ciężar właściwy w temp. 15° C = 1,0137. Koncentracja jonów wodorowych (kolorymetrycznie): pH = 8,0.

A. Woda zawiera jonów w 1 kilogr.:

Dodatnich		Ujemnych	
Sodu Na	7,34075 gr.	Chloru Cl.	10,99100 gr.
Potasu K	0,07628 "	Jodu J	0,02313 "
Litu Li	0,00475 "	Bromu Br	0,03875 "
Magnezu Mg	0,04765 "	SO ₄	0,00337 "
Wapnia Ca	0,07103 "	HCO ₃	1,17824 "
Baru Ba	0,00334 "	SiO ₂ i piasku	0,32167 "
Strontu Sr	0,00421 "		
Żelaza Fe	0,03981 "		

Nadto woda zawiera ślady jonów fosforowego i borowego, manganowych, ciał organicznych i wolnego bezwodnika węglowego.

Praca: »Badania nad radjoczynnością źródeł mineralnych południowej Polski«, ogłoszona w 17-tym N-rze »Sprawozdań Państwowego Instytutu Farmakologicznego« z r. 1926, stwierdza, że źródła rabczańskie należą do rzędu źródeł radjoczynnych — źródło Rafaeli np. zawiera 1,4 jednostek Macheo na 1 litr wody.

SKŁAD CHEMICZNY WÓD
MINERALNYCH
RABCZAŃSKICH

R A D J O-
C Z Y N N O Ś Ć



ŁAZIENKI MINERALNE

Fot. Buhak

URZĄDZENIA LECZNICZE

Zakład zdrojowy podzielony jest na kilka oddziałów, pozostających pod kierownictwem lekarzy specjalistów, ordynujących w Zakładzie. Kurację przeprowadza się od początku do końca pod stałą kontrolą i opieką lekarską. Stały dyżur lekarski.

Oddział kąpiel mineralnych jodo-bromo-solankowych dysponuje dużą ilością kabin I-ej i II-ej klasy i może swobodnie zaspokoić pełne zapotrzebowanie sezonu letniego. Specjalnie urządzone kabiny wydają kąpiele kwasowęglowe i piankowe.





KABINY DLA ZAWIJAŃ

Fot. Bulhak

Oddział borowinowy ma do dyspozycji obszerną leżalnię, gdzie kuracjusze po zabiegu zawinięci w prześcieradła i koce wypoczywają przez przeciąg czasu, zalecony przez lekarza.

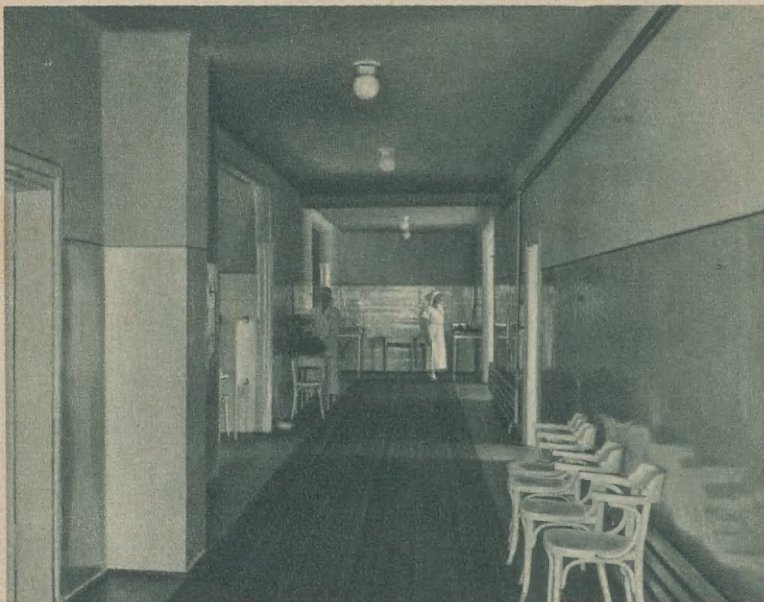
Oddział ten posiada specjalną kabinę z wszelkimi urządzeniami do leczenia chorób kobiecych.

Oddział zawijań „Fango” w muł źródłany jest pierwszą w Polsce placówką niezwykle skutecznego leczenia tą metodą reumatyzmu, artretyzmu i rwy kulszowej



ZAWIJANIE

Fot. Bulhak



WZIEWALNIA

Fot. Buhak

(ischias). Organizacja i poziom leczenia w tym dziale absolutnie nie ustępuje analogicznemu oddziałom leczniczym zdrojowisk zagranicznych.

Oddział hydropatyczny wyposażony jest w tusze ciepłe i zimne, tusze szkockie i parowe, wanny do półkąpieli, kąpiele nożnych i nasiadowych, kabiny do masażu.

Wziewalnia — inhalatorjum — leczy wziewaniami i rozpylaniami wody mineralnej jodo-bromo-solkowej schorzenia górnych dróg oddechowych. Aparaty i kabiny do wziewań urządzone są według najnowszych wymagań leczenia i higieny.

Oddział elektroterapii ma do dyspozycji dżatermję, pantostat, solux, lampę kwarcową, piecyki do nagrzewań elektrycznych.

Aparat Röntgena na miejscu.

Zakład zdrojowy ogrzewany centralnie. Zdrojowisko posiada kanalizację, wodociąg, oświetlenie elektryczne, park oświetlony, chodniki na wszystkich ulicach.



LEŻALNIA W ŁAZIENKACH BOROWINOWYCH

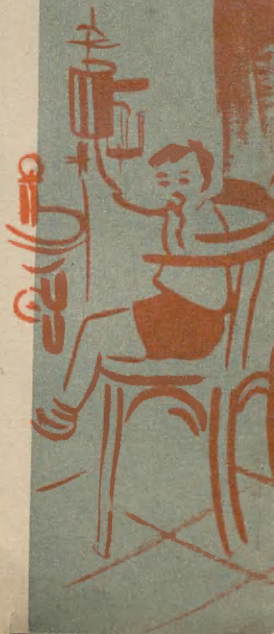
Fot. Bulhak

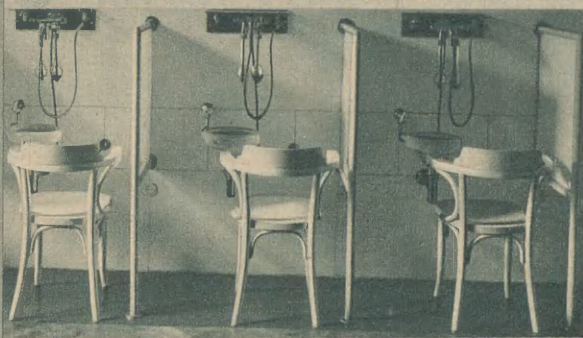
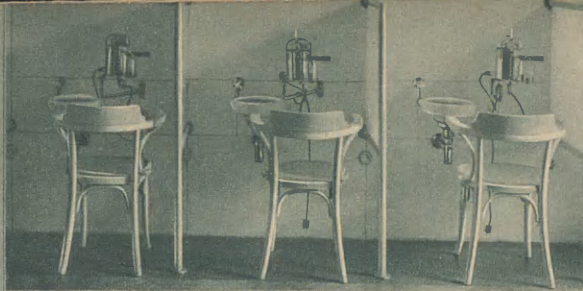
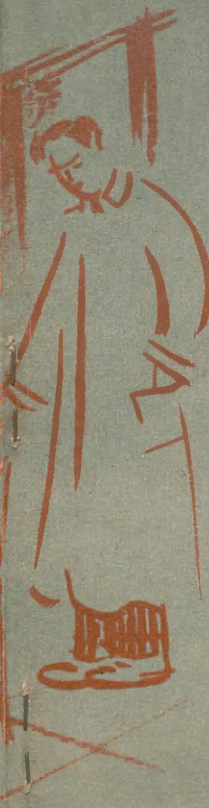
WSKAZANIA LECZNICZE

Kąpiele mineralne jodo-bromo-solankowe stosuje się w następujących niedomaganiach u dzieci i młodzieży: krzywica, skazy wysiękowe, limfatyczne, neurolimfatyczne, niedorozwój, wczesna gruźlica gruczołów, kości, stawów, zapa-

WZIEWALNIA

Fot. Budhak





WZIEWALNIA

Fot. Bulhak

lenia błony opłucnej, osierdziejowej, otrzewnej, wogóle stany wysiękowe i powysiękowe, rekonwalescencja po chorobach zakaźnych, anemja, niedomoga gruczołów dokrewnych, nadmierna pobudliwość nerwowa i t. d.

U dorosłych stosuje się kąpiele jodowe w artretyzmie, miazdżycy tętnic, chorobach kobiecych (stany pozapalne i powysiękowe), w niedomogach mięśnia sercowego i nerwicach różnego pochodzenia, pozatem w chorobach — jak u dzieci. We wszystkich wypadkach, gdzie zachodzi osłabienie, nerwice, anemja i lekka niedomoga serca, nasycy się kąpiel mineralną bezwodnikiem kwasu węglowego.

Piecie rabezańskich wód mineralnych jest polecane przedewszystkiem w chorobach przemiany materji, miazdżycy tętnic, w sprawach gruczołowych u dzieci i młodzieży i t. d. i niektórych chorobach przewodu pokarmowego.

Kąpiele borowinowe — zawijania mułowe, całkowite i częściowe (nasia-
dówki, fasony nożne i ręczne, okłady, zawijania) stosuje się w schorzeniach kobie-
cych, mięśniowych i stawowych, w zaburzeniach przemiany materji i schorzeniach
nerwowych — reumatyzm, artretyzm, ischias.

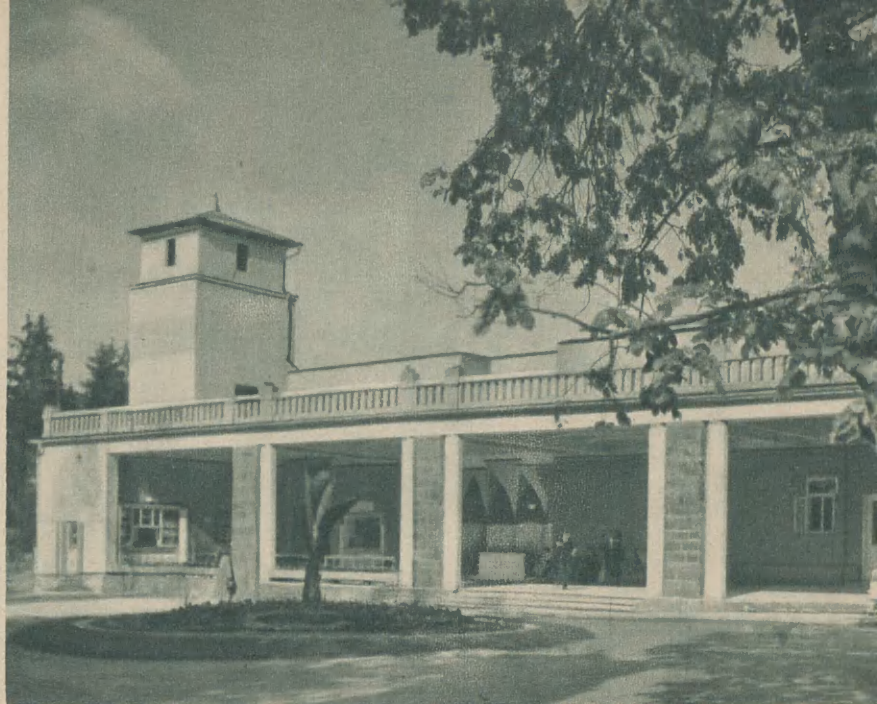
W chorobach kobiecych obok kąpeli borowinowych i jodo-bromo-solan-
kowych, stosuje się przepłukiwania wodą mineralną zwykle i trwale.

Wskazania do leczenia hydropatją, ewentualnie masażem, dają schorzenia
z grupy nerwic: neurastenja, hysterja, uporczywa bezsenność, nerwowe bóle głowy,
nerwice urazowe, stany przygnębienia, apatja, wyczerpanie, nerwica serca, żołądka,
jelit, choroba Basedowa, stany następowe po organicznych schorzeniach układu ner-
wowego, sprawy konstytucyjne i zaburzenia przemiany materji: blednica, nadmierna
otyłość.

Wskazania do leczenia wziewalnego dają schorzenia górnych dróg odde-
chowych, a więc przewlekłe nieżyty nosa, gardła, tchawicy i krtani, przewlekłe ka-
tary uszu, dusznica oskrzelowa, rozedma płuc, miażdżyca, sprawy poluetyczne,
zołzy i skazy wysiękowe u dzieci. Prócz tego wziewalnia działa hartująco na cały
organizm młodociany.

PENSIJONAT ZAKŁADOWY

Pensjonat zakładowy urządzony jest z komfortem, centralne ogrzewanie,
w pokojach woda bieżąca ciepła i zimna, sale towarzyskie, oświetlenie elektryczne.
W budynku pensjonatu łazienki dla kąpeli mineralnych, gazowych, lampa kwarcowa,
leżakowanie, własny ogród, kuchnia uwzględniająca zalecenia dietetyczne. Zakła-
dowy pensjonat otwarty jest cały rok.



PIJALNIA WÓD MINERALNYCH

Fot. Bulhak

SZKOŁY SANATORYJNE. MIESZKANIA

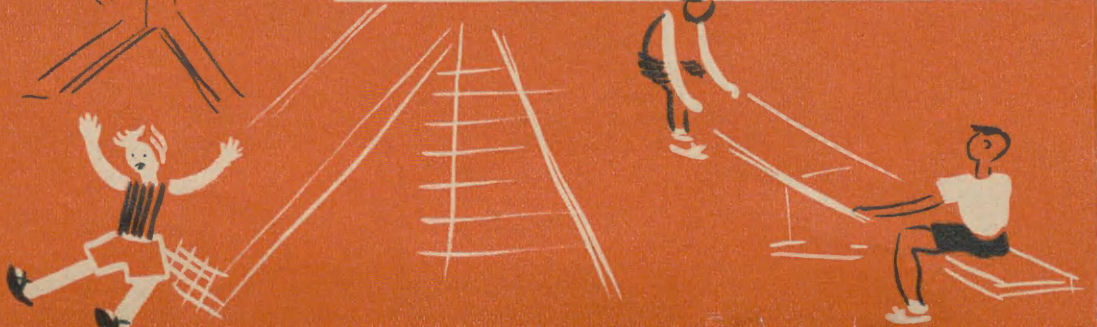
Gimnazjum sanatoryjne męskie i dwa gimnazja sanatoryjne żeńskie — zakłady wychowawczo-lecznicze dla młodszych dzieci. Liczne pensjonaty, hotele, sanatoria, mieszkania z kuchniami od całkiem skromnych do pełnokomfortowych.

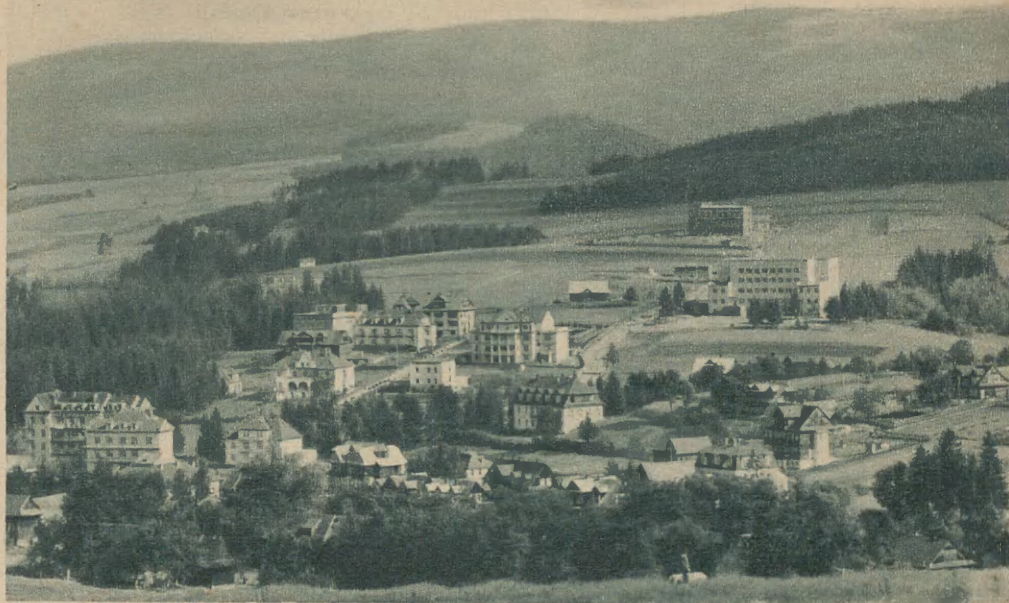




FRAGMENT PARKU

Fot. Budhak





CZEŚĆ ZDROJOWISKA

Fot. Bulhak

PLACE SPORTOWE

Place sportowe gimnastyczne i sportowo-rozrywkowe — dla gimnastyki i gier sportowych na wolnym powietrzu — tusze dla dorosłych i dla dzieci.



ALEJA ORKANA

Fot. Budhak



Rozrywki i sporty. Dwie pierwszorzędne restauracje i cukiernie w zakładzie. Sala koncertowa i teatralna. Klub towarzysko-bridżowy. Czytelnia pism. Wypożyczalnia książek. Kino. Dancingi. W sezonie — koncerty i przedstawienia teatralne. Basen kąpielowy. W parku zdrojowym — orkiestra, tenis.

Taksa zdrojowa umiarkowana.

KOMUNIKACJA

Bardzo dogodne połączenia kolejowe ze wszystkimi ośrodkami Państwa. Połączenia autobusowe. Szosy autobusowe we wszystkich kierunkach. Nowa szosa Kraków—Myślenice—Rabka—Zakopane o nawierzchni asfaltowej. Stacja kolejowa i poczta w miejscu. Telefon i telegraf czynne całą dobę. W zakładzie garaż samochodowy i stacja benzynowa.

INFORMACJE

Wszelkich informacji udziela Komisja Zdrojowa i Zarząd Zakładu Zdrojowego w Rabce.





Drukarnia Narodowa w Krakowie